

# MHF<sup>®</sup> 4L Connector ( $\phi$ 0.81 & $\phi$ 0.64)

Part No. Plug: 20572-\*\*\*R-08 Receptacle: 20449-001E, 20449-001E-\*\*, 20579-001E-\*\*

## Instruction Manual

9	S20494	September 11, 2020	K. Ikeshita		M. Takemoto
8	S18035	January 17, 2018	M.Nomoto	S.Taguchi	K.Yotsutani
7	S17510	July 10, 2017	M.Abe	K.Ikeshita	T.Matsumoto
6	S17486	June 27, 2017	M.Abe	K.Ikeshita	T.Matsumoto
Rev.	ECN	Date	Prepared by	Checked by	Approved by

此操作指导书目的在于解释 MHF 4L( $\phi 0.81$  &  $\phi 0.64$ )连接器正确插入和拔取的方法,以及使用此线材连接器产品所需要 注意的要点.

## 【连接器型号】

MHF 4L Plug ( $\phi 0.81$ & $\phi 0.64$ )	20572-001R-08, 20572-002R-08
MHF 4 Receptacle	20449-001E, 20449-001E-**
MHF 4L Receptacle	20579-001E-**

## 【关于拔取治具】

为了避免施加压力于线端连接器,建议使用特殊的治具进行操作,如 Fig. 1.

此线材产品专门被设计使用此治具进行拔取操作,如 Fig. 2.

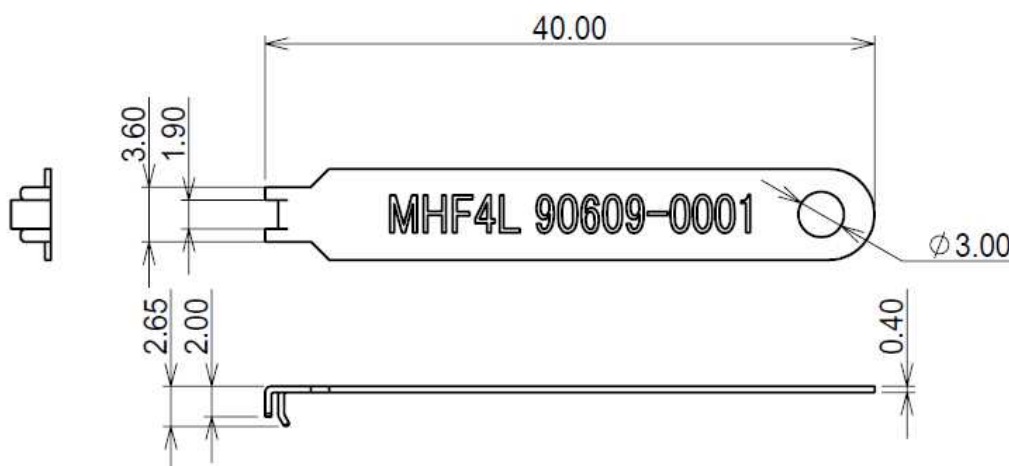


Fig. 1 推荐的拔取治具

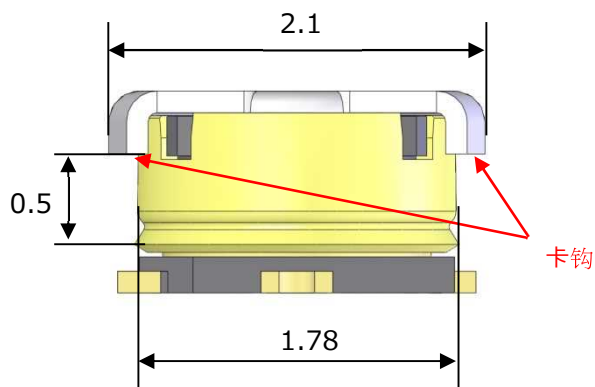


Fig. 2 拔取治具的形状示意图

## 【连接器插入指导书】

## 1. 利用手直接插入的情形

## ① 如何持有线端连接器

如图所示,持有线材.

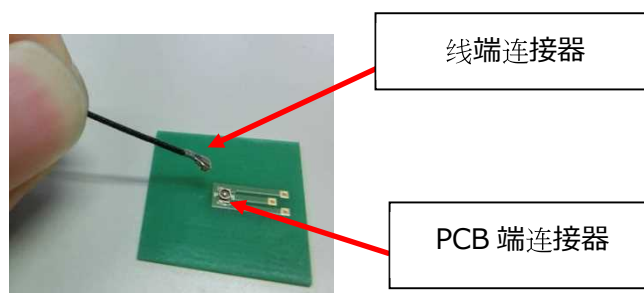


Fig. 3

## ② 插入连接器的方向设定

如Fig. 4所示设置板端连接器和线材连接器的位置. 设置好后,前后轻轻移动线材,确认设置是否紧密.



Fig. 4

## ③ 连接器插入方法

如 Fig. 5 所示,从连接器正上方,向下按压连接器的中心,听到“咔嚓”被锁住的声音后,连接器插入完成.

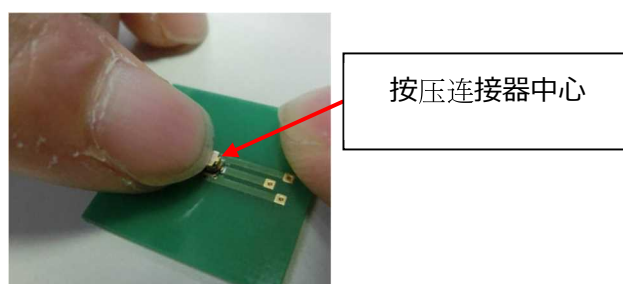


Fig.5

## 2. 利用插拔治具进行插拔的情形

- ① 顺着拉线的方向移动治具,平行的滑入连接器.如 Fig. 6-a.
- ② 治具滑入连接器,直到其碰到卡点为止,使治具完全包裹连接器.如 Fig.6-b.
- ③ 通过治具使线端连接器垂直插入板端连接器中.如 Fig. 6-c.

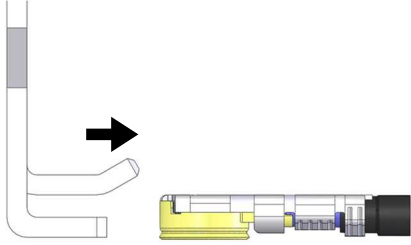


Fig. 6-a

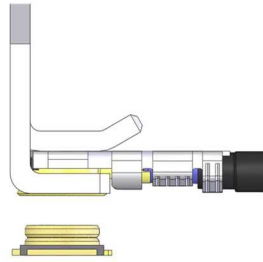


Fig. 6-b

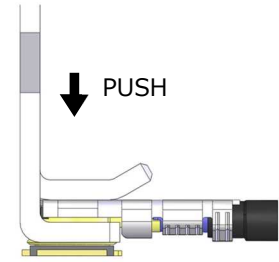


Fig. 6-c

## 【注意事项】

请确保线端连接器与板端垂直。如果不是垂直状态进行插入,如图.8,连接器会被损伤。

平行插入, 正确

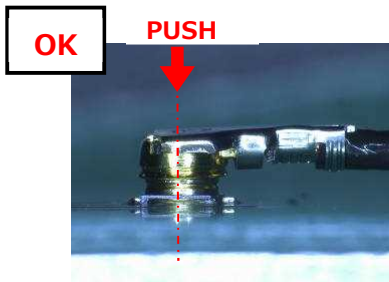


Fig. 7

非平行插入, 错误

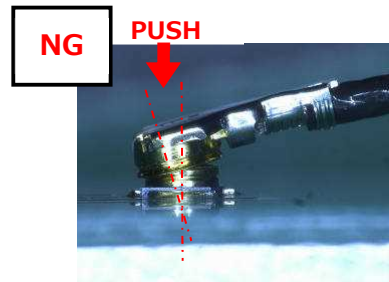


Fig. 8

## 【连接器拔取指导书】

- ① 顺着拉线的方向移动治具,平行的滑入连接器.如 Fig. 9-a.
- ② 治具滑入连接器,直到其碰到卡点为止,使治具完全包裹连接器.如 Fig. 9-b.
- ③ 使用治具通过板端垂直向上方向拔取连接器.如 Fig. 9-c.

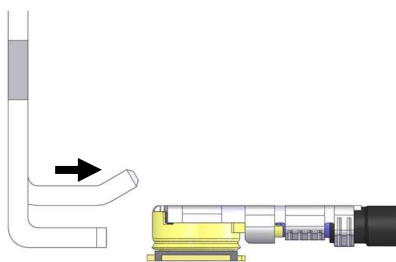


Fig. 9-a

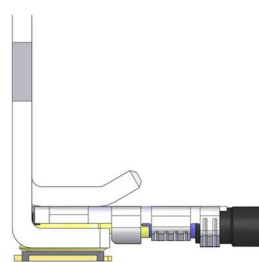


Fig. 9-b

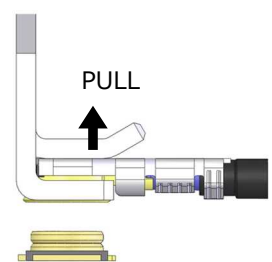


Fig. 9-c

**注意事项**

治具必须通过板端垂直向上方向进行拔取。

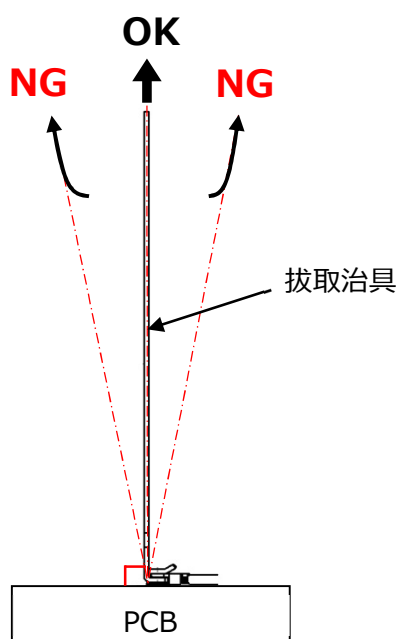


Fig. 10

**【连接器使用注意事项】**

如 Fig.11 所示,朝箭头方向施加压力使线材扭转,将有可能使线端连接器脱落,以及连接器受到损伤,请予以注意。

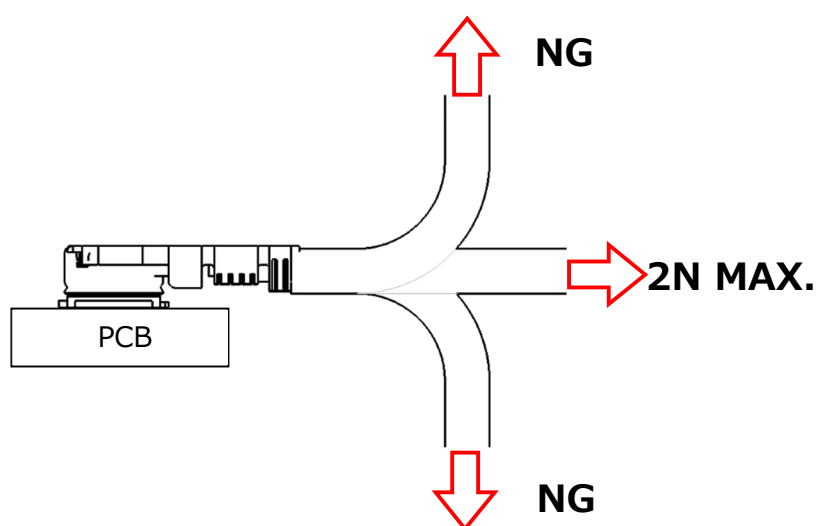


Fig.11

## 【卷盘操作注意事项】

如 Fig. 12 所示,拿取卷盘时过度施加压力,将有可能造成连接器变形以及破损等,请予以注意.

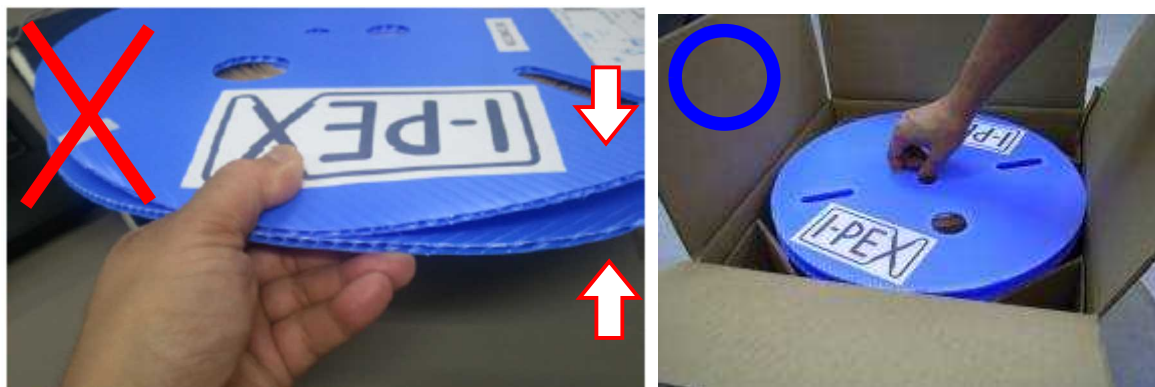


Fig.12

如 Fig.13 所示,连接器与层间纸缠绕在产品上同时取出时,将有可能造成连接器变形以及破损等, 请将制品及层间纸分开拉出,避免制品变形破损等状况, 请予以注意.

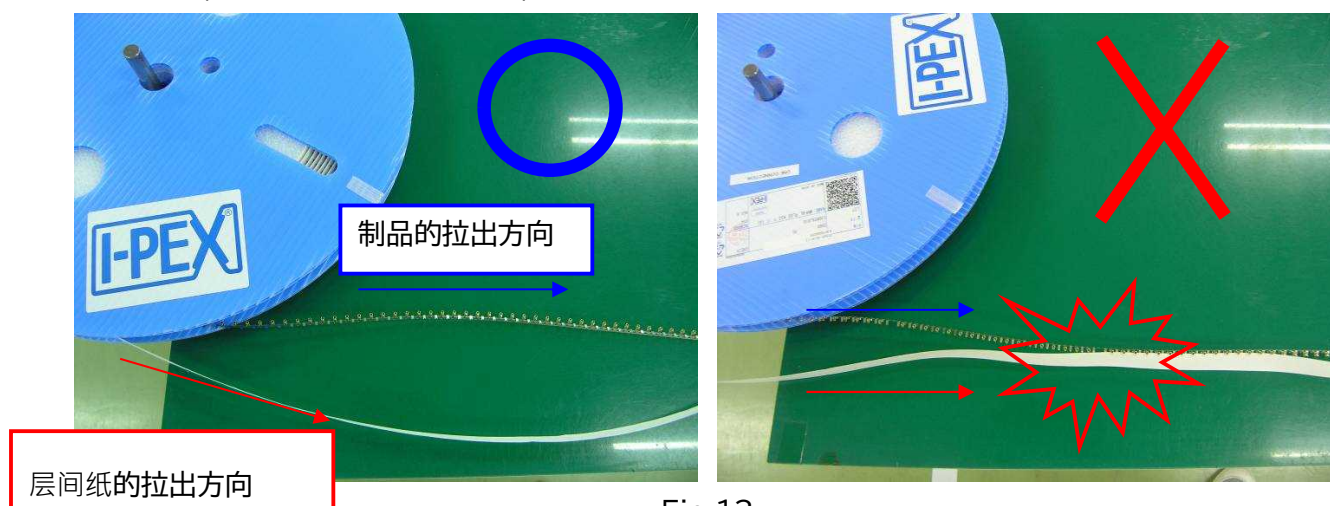


Fig.13