

MINIDOCK PLUG

Part No. 300**-***T-*

Packing Standard

21	S19009	January 9, 2019	M.Imai		T.Hirakawa
20	S13497	December 17, 2013	H.Tagomori	K.Narita	T.Takano
19	S12360	August 8, 2012	D.Shibata		E.Kawabe
18	S12098	April 4, 2012	M.Yoshimura		E.Kawabe
Rev.	ECN	Date	Prepared by	Checked by	Approved by

Connector name Packing Standard

1. 製品名称 (NAME) : MINIDOCK PLUG

製品番号 (ITEM) : 30001-***T-F (R/A)

30001-***T-0*F

30005-***T-F (STRADDLE)

30012-***T-F (SEZUENCE)

30025-200T-01*

30025-160T-*

30057-160T-F (SEQUENCE)

30058-160T-*(SEQUENCE)

30082-100T-F (SEZUENCE)

2. 梱包材料 (PACKING MATERIAL)

2-1 コネクタ(CONNECTOR)

TRAY (トレイ)					Sカートン (SHIPPING CARTON)	Pカートン (PACKING CARTON)
極数	寸法	溝幅	深さ	溝数		
100	360×165	10.4	17.5	5	373×166×84(INNER)	406×406×214(OUTER)
120	360×165	10.4	17.5	4	373×166×84(INNER)	406×406×214(OUTER)
160	360×165	10.4	17.5	4	373×166×84(INNER)	406×406×214(OUTER)
200	360×165	10.4	17.5	3	373×166×84(INNER)	406×406×214(OUTER)
240	360×165	10.4	17.5	3	373×166×84(INNER)	406×406×214(OUTER)

2-2 ねじ(screw)

ポリエチレン袋 (ポリ袋)
140×100(参考)

3. 梱包数量 (PACKING QTY.)

3-1 コネクタ(CONNECTOR)

トレイ		SHIPPING CARTON (トレイ数)	PACKING CARTON (S CARTON の数)
100 P	1列 7×5 = 35	140(4枚)	560(4箱)
120 P	1列 7×4 = 28	112(4枚)	448(4箱)
160 P	1列 7×4 = 28	112(4枚)	448(4箱)
200 P	1列 7×3 = 21	84(4枚)	336(4箱)
240 P	1列 7×3 = 21	84(4枚)	336(4箱)

Connector name Packing Standard

3-2 ネジ(SCREW)

極数 (POS.)	ポリ袋	PACKING CARTON (ポリ袋数)
100 P	2,240	2,240 (1袋)
120 P	1,792	1,792 (1袋)
160 P	1,792	1,792 (1袋)
200 P	1,344	1,344 (1袋)
240 P	1,344	1,344 (1袋)




4. 現品票 (LABEL)

4-1 現品票は、各 S CARTON、P CARTON へ貼付する。


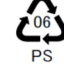
4-2 現品票は、PART NO. 950005-S00 を使用する。

4-1 Put a label on each reels and P CARTON.

4-2 Use a label of Part number 950005-S00

20090909011300-00001		
P/N	①	CHECK
QTY	②	⑦
LOT	③	
	NAME: ④	REMARK
	⑤ MADE IN JAPAN	 

DAI-ICHI SEIKO CO.,LTD.

 03 PVC OR  06 PS

TRAY (トレイ)	Material (材料)
950020-100	PVC
950014-120	PVC
950014-160	PVC
950015-200	PVC

①…Part number : E.g.30001-120T-01F

②…QUANTITY.

③…Products lot No

④…Item : Example. MINIDOCK CONNTACT. R/A PLUG

⑤…Country of origin

⑥…QR Code

⑦…Check stamp

It is constituted from ten figures. (See below.)

NN NN NN NNNN

A B C D

A: Last two figures of the Christian era. (two figures)

B: Month (Two figures)

C: Day (Two figures)

D: It is code No that I-PEX uses. (four figures)

Example : 190109S010

It means that the products was manufactured on Jan./09/'19.

Connector name Packing Standard

トレイに入れる製品の向き (下図は R/A Type)

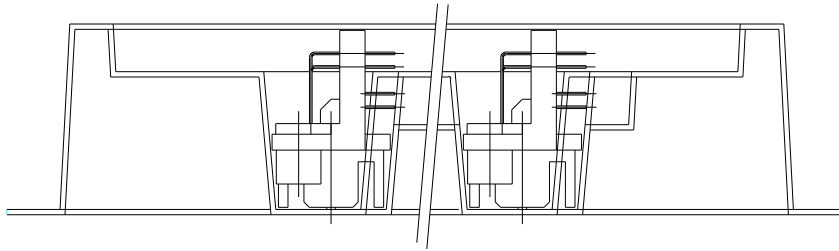


図 1.(Fig 1)

「注記」トレイの底にダンボール紙を敷き、トレイとトレイの間に厚紙を入れるようにし、トレイを同じ向きで重ねて、最後にまたダンボール紙でフタをする。

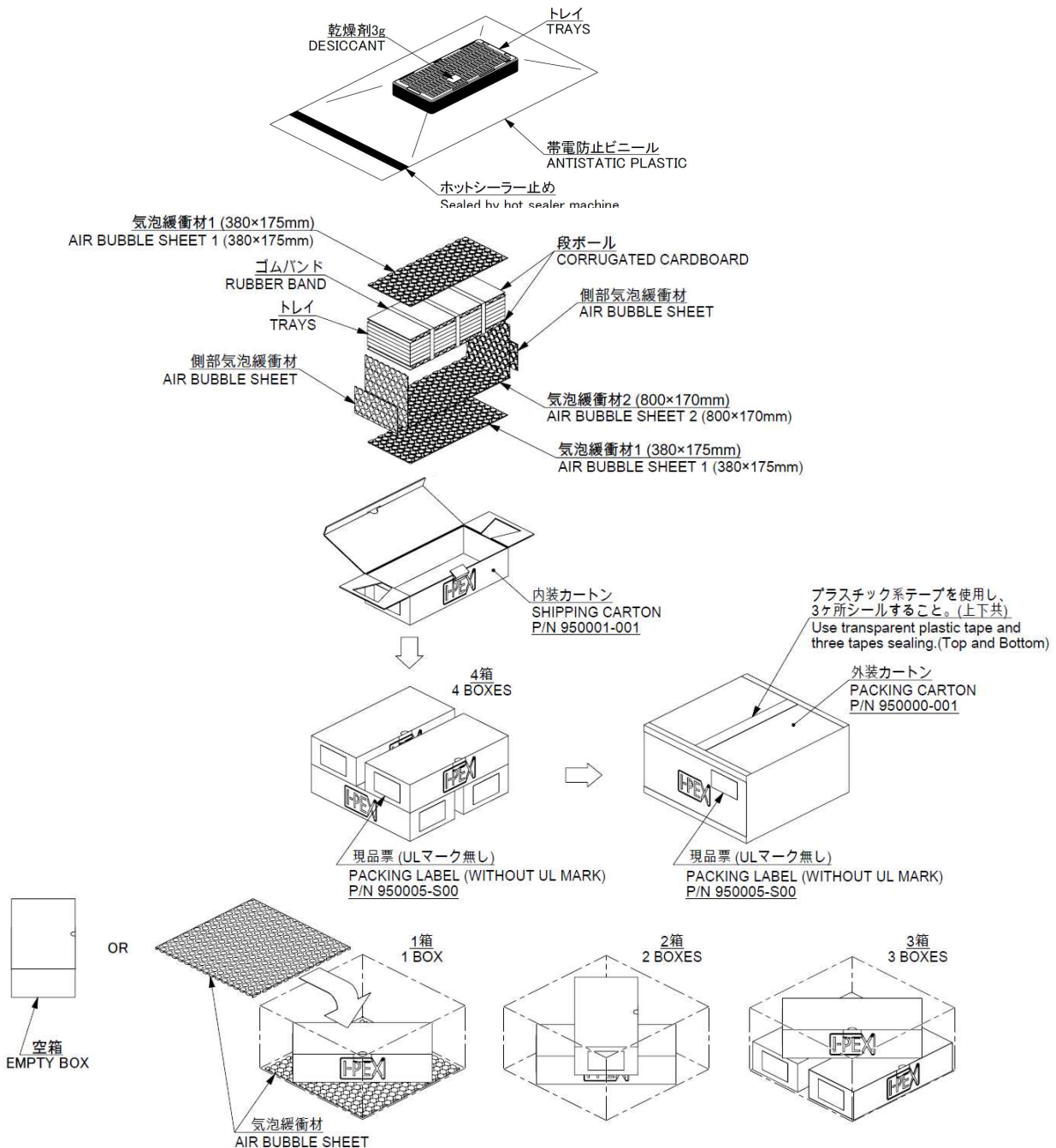


図 2.(Fig 2)