

## 梱包規格 (Packing Standard)



1. 製品名称 (NAME) : MINIDOCK R/A 160p RECEP. SLIM TYPE  
製品番号 (ITEM) : P/N 30047-160T

## 2. 梱包材料 (PACKING MATERIAL)

## 2-1 コネクタ (CONNECTOR)

TRAY (トレイ) P/N 950152-160				SHIPPING CARTON (S CARTON)	PACKING CARTON (P CARTON)
外寸法	溝幅	深さ	ポケット数	373×166×84	406×406×214
360 × 165	19.2	18.3	16	(INNER)	(OUTER)

## 2-2 ねじ (SCREW)

ポリエチレン袋
360 × 165 (参考)

## 3. 梱包数量 (PACKING QTY.)

## 3-1 コネクタ (CONNECTOR)

トレイ	SHIPPING CARTON (トレイの入数)	PACKING CARTON (Pカートン入数)
16個	48個 (3枚)	192個 (4箱)

## 3-2 ねじ (SCREW)

種類	製品1個に対する使用数	PACKING CARTON (ポリ袋への数)
M1.6×5.0	5個	960個 (1袋)
—	—	—

## CUSTOMER COPY

For ALL

					Prepared by : A.HINO 11 / 06 / '97	Product name : MINI DOCK CONN. 160p SlimType RECEP. TRAY
2	S12098	M.Y	Apr/04/'12	E.K	Reviewed by : T.HARADA 11 / 06 / '97	
1	S0046	A.H	Aug/04/00	K.K	Approved by :	No. 300-107
0	7341	A.H	11/06/97		K.KATABUCHI 11 / 07 / '97	
Rev.	ECN	BY	DATE	APP.		

# 梱包規格 (Packing Standard)



## 4. 現品票 (LABEL)

- 4-1 現品票は、各 S CARTON、P CARTON へ貼付する。
- 4-2 現品票は、PART NO. 950005-S00 を使用する。

- 4-1 Put a label on each reels and P CARTON.
- 4-2 Use a label of Part number 950005-S00

200909011300-0001			
P/N	①		CHECK
QTY	②		⑦
LOT	③		
	NAME: ④	REMARK	
	⑤ MADE IN JAPAN		
DAI-ICHI SEIKO CO.,LTD.			

- ①…Part number : E.g.30001-120T-01F
- ②…QTY.
- ③…Products lot No
- ④…Item : Ex. MNIDOCK 80P R/A PLUG \$ REVERSE TYPE
- ⑤…Country of origin
- ⑥…QR Code
- ⑦…Check stamp

It is constituted from ten figures. (See below.)

  NN  NN  NN  NNNN

A B C D

- A: Last two figures of the Christian era. (two figures)
- B: Month (Two figures)
- C: Day (Two figures)
- D: It is code No that I-PEX uses. (four figures)

Example : 101206S010

It means that the products was manufactured on Dec/06/'10.

### CUSTOMER COPY

Product name:  
MINI DOCK CONN.160p  
SlimType RECEP. TRAY

No.  
3 0 0 - 1 0 7

## 梱包規格 (Packing Standard)



## 5. 梱包形態 (PACKING STYLE)

## 5-1 トレイへの梱包

- (1) 2. で指定されたトレイを用意する。
- (2) 図1に示す様、「トレイに入れる製品の向き」でトレイに製品を入れる。1行4ヶ×4列で並べる。

## 5-2 トレイの内装カートン (S CARTON) への梱包

- (1) 3. で指定された枚数分、製品を入れたトレイを重ねる。
- (2) 固定の方法  
枚数を重ねたトレイの最上段のトレイに、フタとして空トレイをのせる。更に、図2に示す様に重ねたトレイの上下にダンボールを挟み、ゴムバンド (折径 130~150mm, 切り幅 3~6 mm) を均等に3本掛ける。
- (3) ゴムバンドで止めたトレイは、図2に示す様に内装カートンに入れる。その際、内装カートンには底に2枚の Air Bubble Sheet を敷き、トレイの上には2枚の Air Bubble Sheet をのせ、閉じる。
- (4) 内装カートンには、図2の指定の位置に現品票を貼付する。

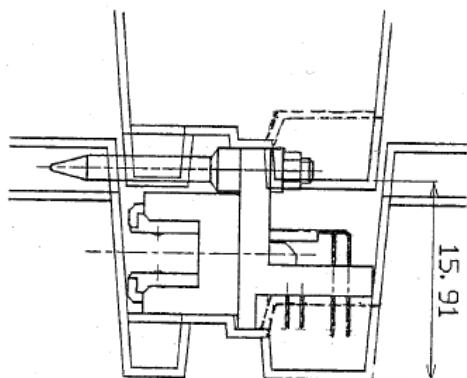
## 5-3 内装カートン (S CARTON) から外装カートン (P CARTON) への梱包

- (1) 3. で指定された内装カートンの数を図2に示す様に、下段の内装カートンと上段の内装カートンが互い違いになるように梱包する。
- (2) 外装カートンには、図2の指定の位置に現品票を貼る。

## 5-4 ねじの梱包

- (1) 2-2 で指定されたポリ袋を用意する。
- (2) 3-2 で指定された数量を1袋に入れる。
- (3) ポリ袋の口は、ポリ袋内の空気を抜き、閉じる。
- (4) 外装カートンに製品内装カートンを入れた後、隙間に入れる。

「トレイに入れる製品の向き」



**CUSTOMER COPY**

Product name :

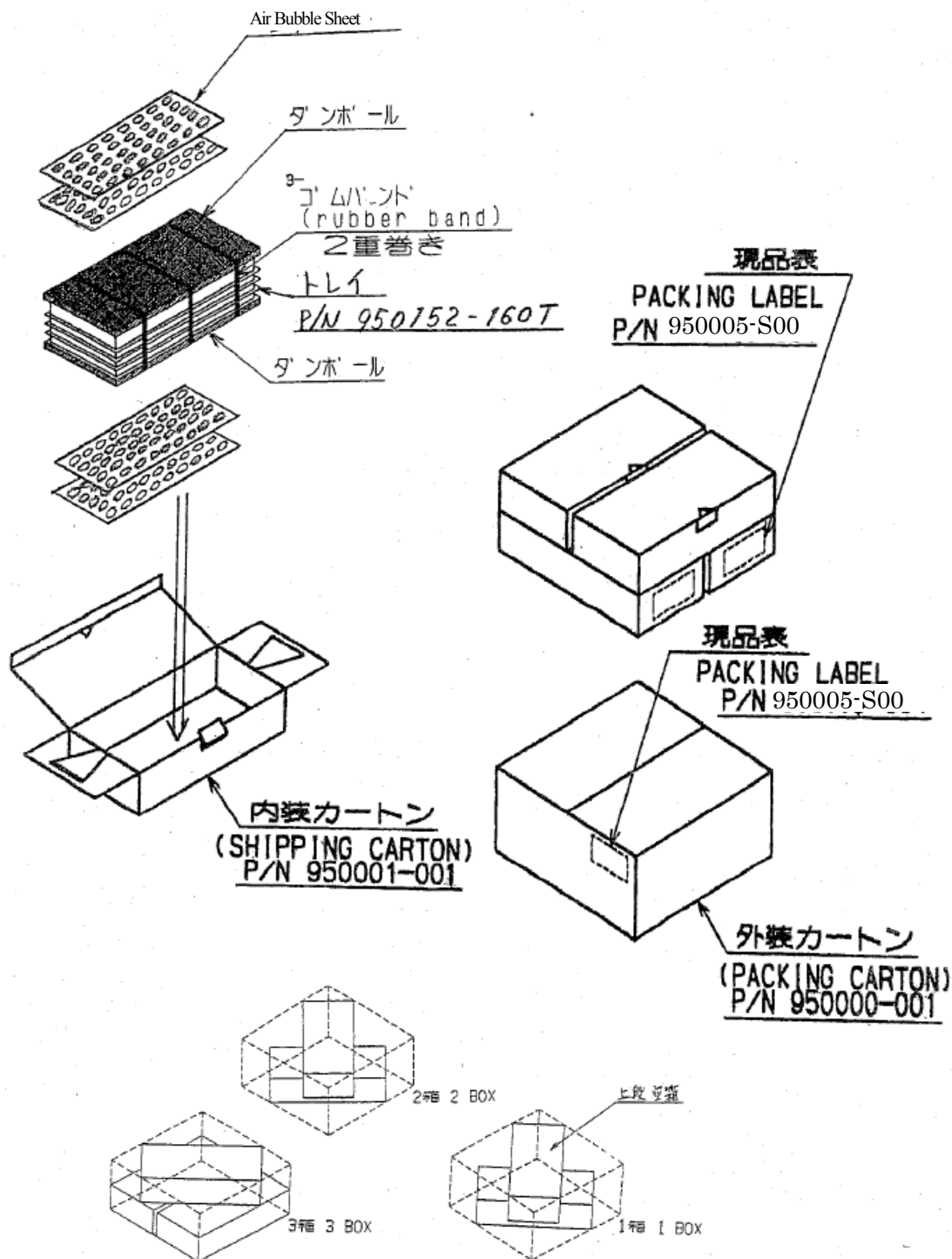
MINI DOCK CONN. 160p  
SlimType RECEP. TRAY

No.

3 0 0 - 1 0 7

# 梱包規格 (Packing Standard)

**I-PEX** DAI-ICHI SEIKO CO.,LTD.  
I-PEX Business Company



## CUSTOMER COPY

Product name :  
MINI DOCK CONN. 160p  
SlimType RECEP. TRAY

No.  
300-107