

CABLIN[®]-CAF SHELL ASS'Y

Part No. 20858-0**T-01

Packing Standard

0	S17880	December 1, 2017	Y.Sasa	T.Masunaga	H.Ikari
Rev.	ECN	Date	Prepared by	Checked by	Approved by

CABLIN-CAF Packing Standard

1. 製品名称 (NAME) : CABLINE-CAF SHELL ASS'Y

製品番号 (ITEM) : 20858-0**T-01

2. 梱包材料 (PACKING MATERIAL)

芯数 (POS.)	トレイ (TRAY) P/N 950548				内装カートン (SHIPPING CARTON) P/N 950001	外装カートン (PACKING CARTON) P/N 950000
	外寸法 (MEASURE)	ポケット寸法 (POCKET WIDTH) 図 2 参照 (REFER FIG.2)	ポケット深さ (DEPTH)	ポケット数 (POCKET QTY.)		
60P	360×165	32.0×8.0	3.5	100 (TOTAL)	385×175×90 OUTER	406×406×214 OUTER

芯数 (Pos.)	ポリ袋(PLASTIC BAG) P/N 950113	乾燥剤(DESICCANT)
	サイズ(SIZE)	量(1袋当たり) QUANTITY (1 BAG)
60P	700×600	3g×1

3. 梱包数量 (PACKING QTY.)

芯数 (POS.)	入数/溝 (QTY. IN DITCH)	入数/トレイ (QTY. IN TRAY)	入数 (トレイの数) / 内装カートン QTY. IN SHIPPING CARTON (TRAY QTY.)	入数 (内装カートンの数) / 外装カートン QTY. IN PACKING CARTON (S CARTON QTY.)
60P	1	100	2000 (20 枚(TRAYS))	8000 (4 箱(BOXES))

CABLIME-CAF Packing Standard



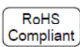

4. 現品票 (LABEL)

4-1 現品票は、各 S CARTON、P CARTON へ貼付する。

4-2 現品票(ラベル)の記入事項は、下記に従う。

4-1 Put a label on each S CARTON and P CARTON.

4-2 Items of label are shown as below.

		20090909011300-00001		
P/N	①	CHECK	⑤	
QTY	②			
LOT	③			
	NAME: ④	REMARK		
	MADE IN <input type="text"/> ⑥			 
DAI-ICHI SEIKO CO., LTD.				

① .. Part number : Ex. 20858-060T-01

②... QTY.

③... Products lot No.

It is constituted from ten figures.(See below.)

 N N N N N N N N N N
 A B C D

A : Last two figures of the Christian era (two figures)

B : Month (two figures)

C : Day (two figures)

D : It is code No. that I-PEX uses (four figures)

Example : 170823H010

It means that the Product was manufactured on Aug./23/2017.

④... Item : Ex. CABLINE-CAF SHELL ASS'Y

⑤... Check stamp

⑥... Production country

⑦... QR Code

5. 梱包形態 (PACKING STYLE)

トレイに入れる製品の向き(Direction of products putting in tray.)

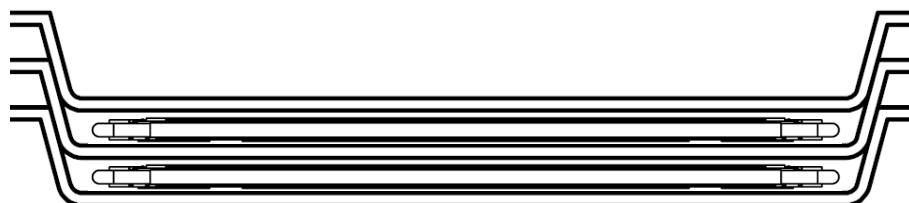


図. 1 (Fig.1)

[注記] トレイは同じ向きで重ね、蓋として空トレイを用いる。

([NOTE] Piling the tray to the same direction and putting a lid on the tray with empty tray.)

※ロゴマークを上面にして梱包する事。

(Move logo mark upward, and pack it.)

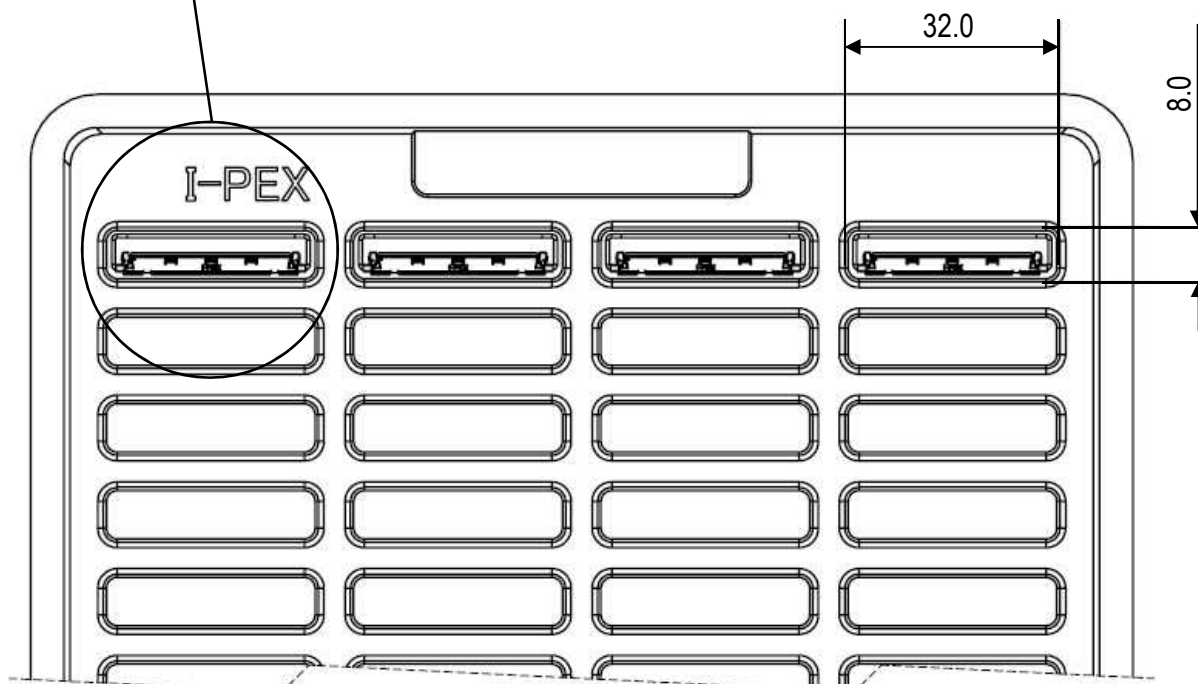
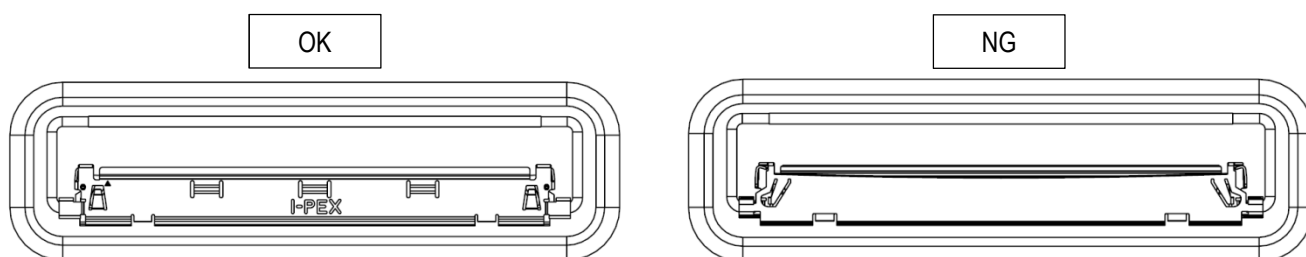


図. 2 (Fig.2)

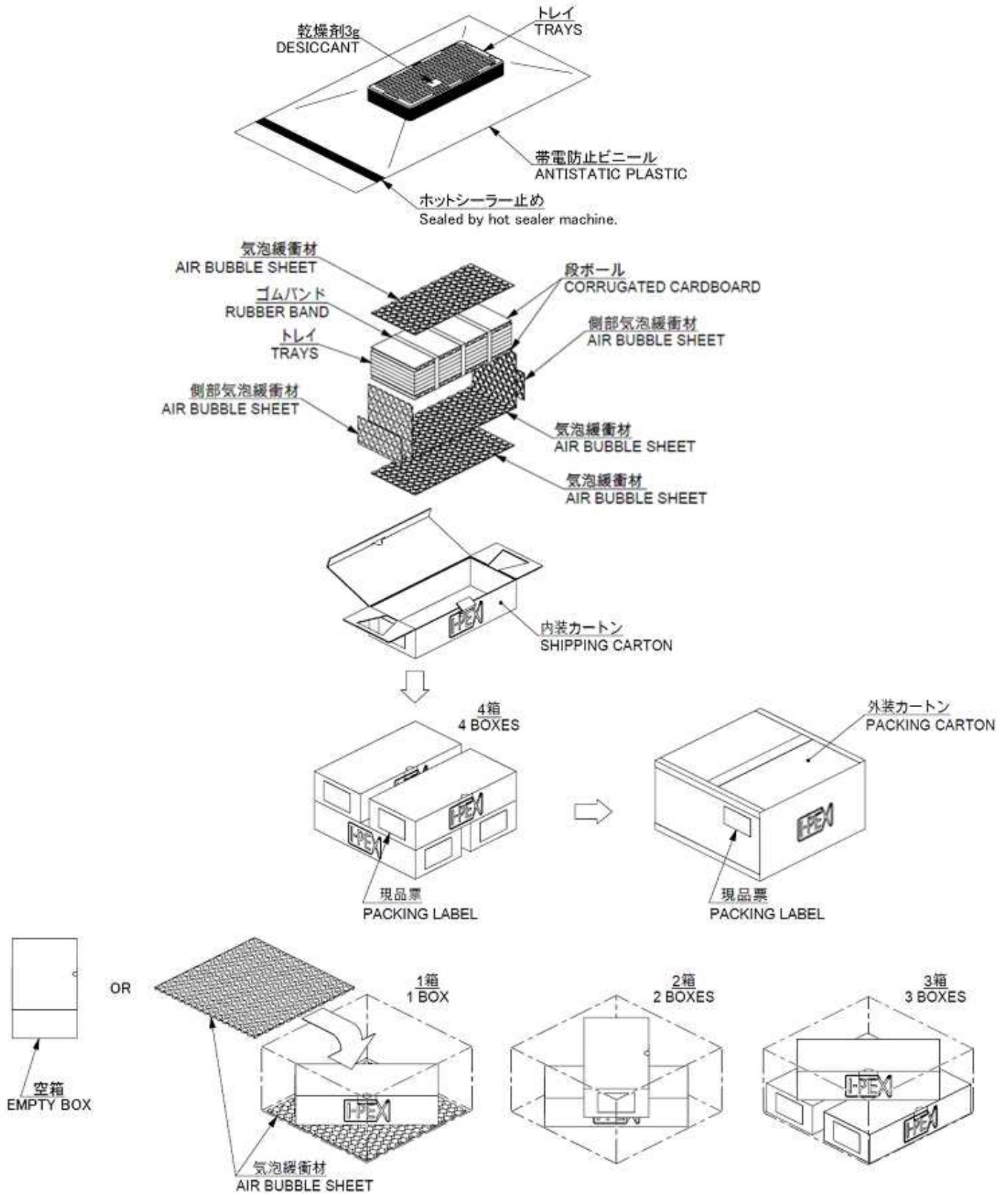


図. 3 (Fig. 3)

※小箱より製品を取り出す際に、輪ゴム部分を引き上げますとトレイが緩み製品脱落の恐れがあります。

取り扱いの際はご注意ください。

If operator pulls up the rubber band when they take out parts, there is possibility that tray bundle loosen and the parts drop out.
Please note the taking up method.

