

# MHF<sup>®</sup>4L PLUG 13Type

## Mating and Unmating Tweezer

Part No. 90615-0013

### Instruction Manual

1	S23435	December 6, 2023	K.Tanaka	K.Yufu	Y.Hashimoto
0	S14285	July 17, 2014	H.Minegishi	T.Matsumoto	T.Takano
Rev.	ECN	Date	Prepared by	Checked by	Approved by

<目次>

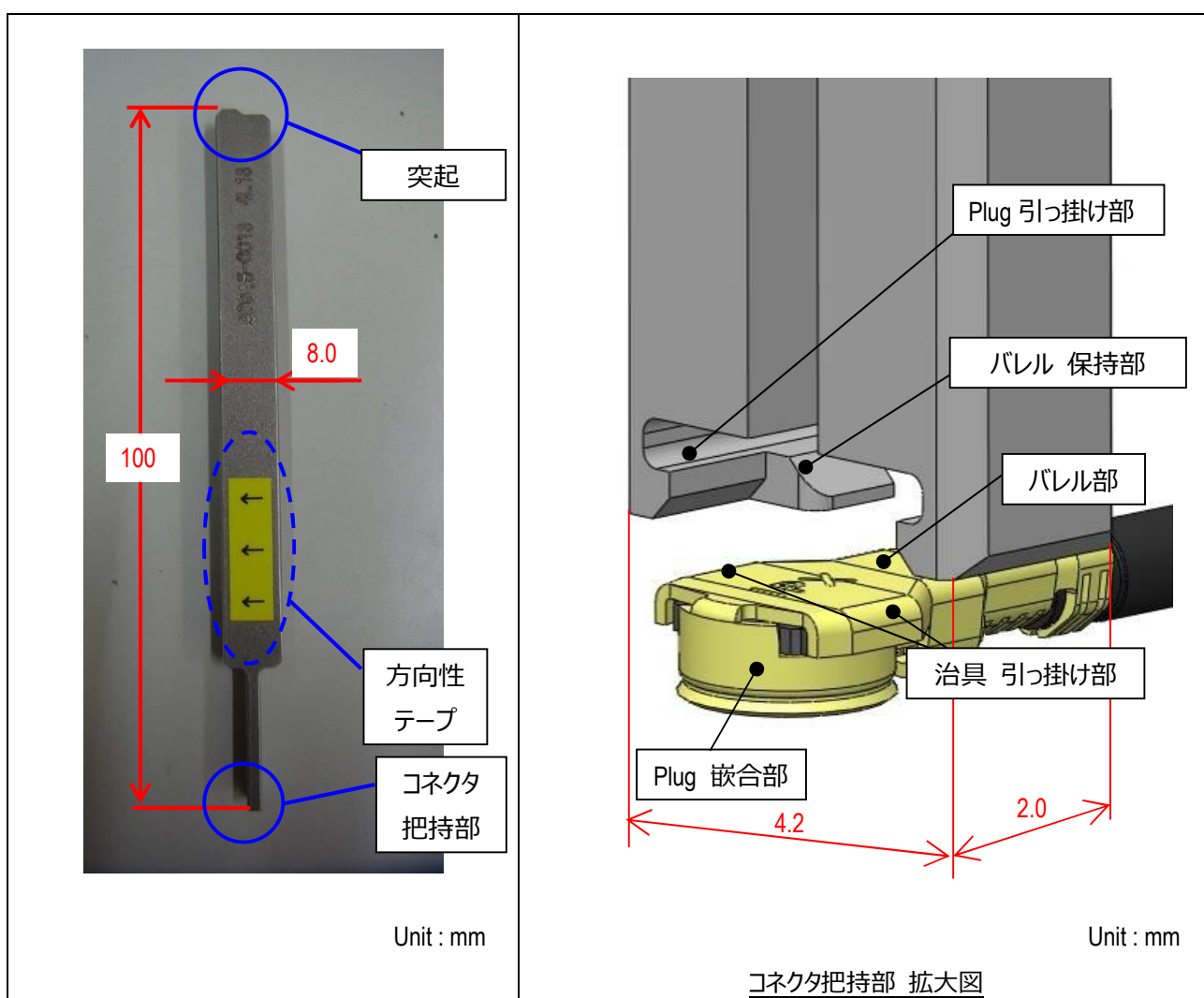
- 1. 概略 ..... 3 ページ
- 2. 仕様 ..... 4 ページ
- 3. 使用上の注意 ..... 4 ページ
- 4. 作業手順
  - 4-1.PLUG の挿入 ..... 5～6 ページ
  - 4-2.PLUG の抜去 ..... 7～8 ページ

1. 概略

本文書は、I-PEX 製 Connector である MHF4L PLUG (1.13)のための MHF4L PLUG 13Type Mating and Unmating Tweezer(ピンセット型挿入抜去治具)の取扱説明書である。

2. 仕様

治具名	MHF4L PLUG 13Type Mating and Unmating Tweezer
治具 P/N	90615-0013
外形寸法, 重量	(W)4.2mm×(D)8.0(2.0)mm×(H)100mm 約 17g
適用製品	MHF4L PLUG(1.13) (P/N : 20565-001R-13)



3. 使用上の注意

<Plug をクリップする際の方向性について>

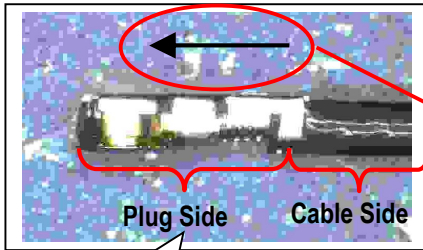
本治具で Plug を把持する際、治具の突起と方向性テープの矢印が Plug 側へ向くように治具をセットして Plug を把持して下さい。

治具の把持部はバレルの保持部と Plug 引掛け部から成っています。バレル保持部で Plug の嵌合部をクリップしないようにして下さい。

**Pass**

突起を Plug 側に向ける

方向性テープの矢印を Plug 側に向ける



Plug 側に方向性テープの矢印が向くように治具をセットして Plug を把持して下さい。



**FAIL**

突起を Cable 側に向いている。

方向性テープの矢印が Cable 側に向いている



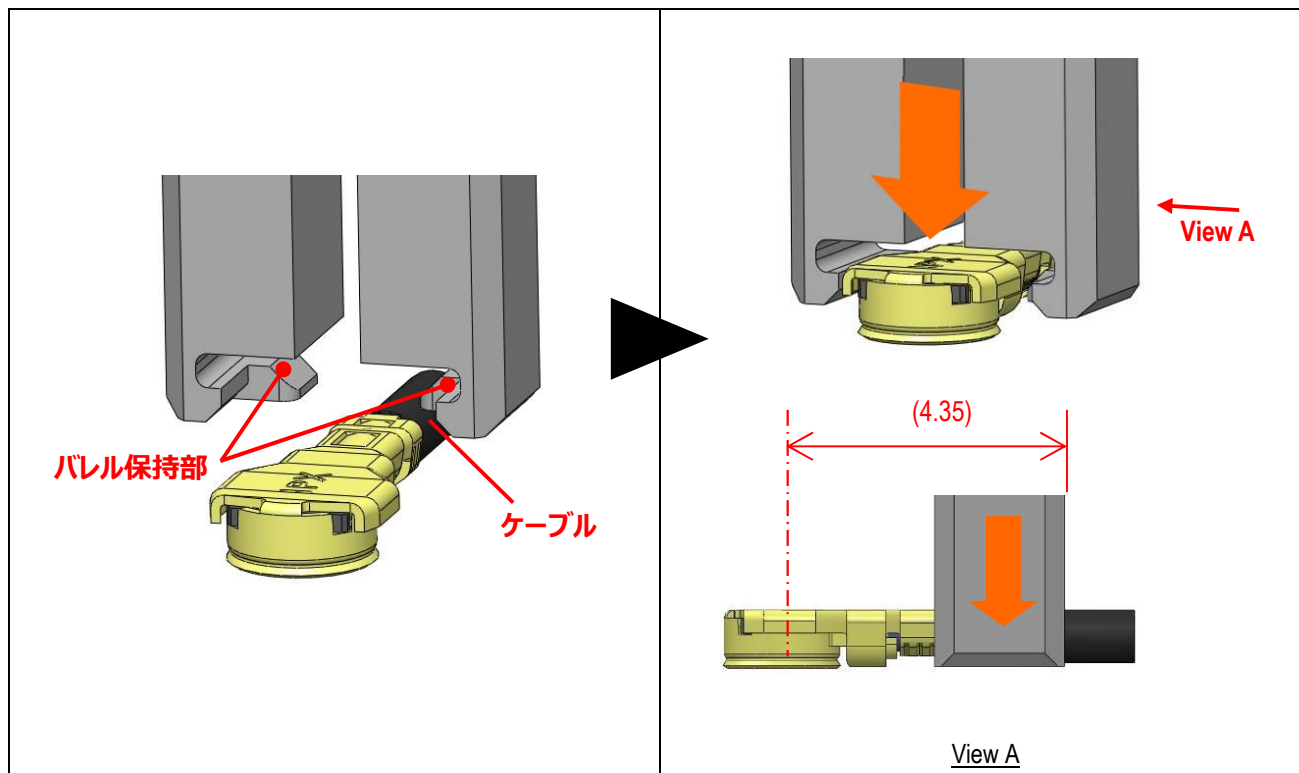
Plug 側に方向性テープの矢印が向くように治具をセットしないでください



4. 作業手順

4.1 PLUG の挿入

STEP1 : 治具の方向性 (3.使用上の注意 参照) に十分注意して、治具のバレル保持部の間へケーブルを通すようにしてセットする。

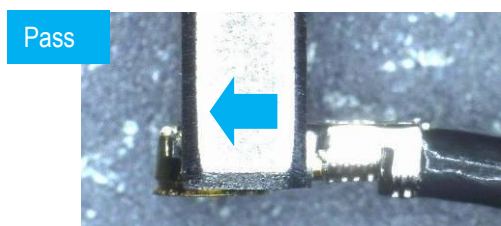


STEP2 : 治具を軽く閉じながらスライドさせて Plug に押し当てる。

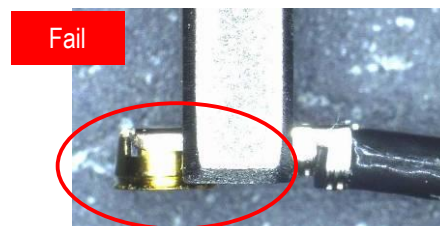


注意点①

・治具のスライド不足で Plug の把持位置がずれないようにするため、バレル保持部が Plug に当たるまでスライドして下さい。

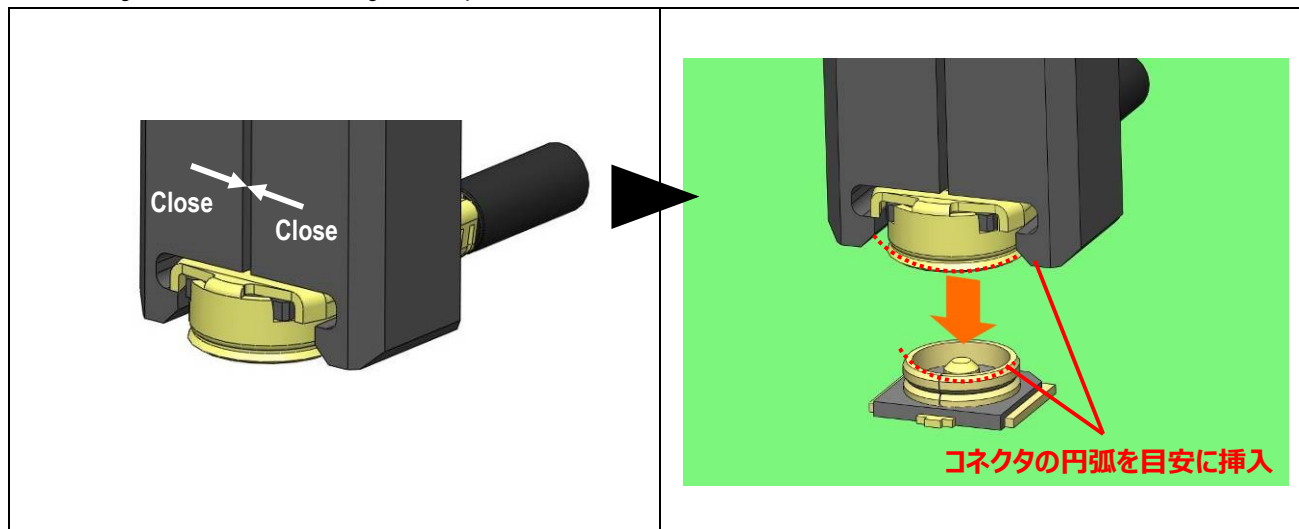


バレル保持部が Plug に当たるまで治具をスライド



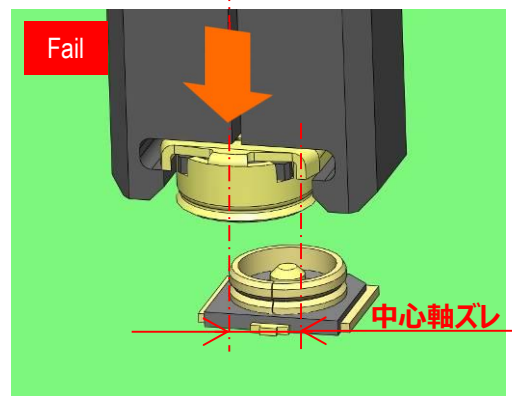
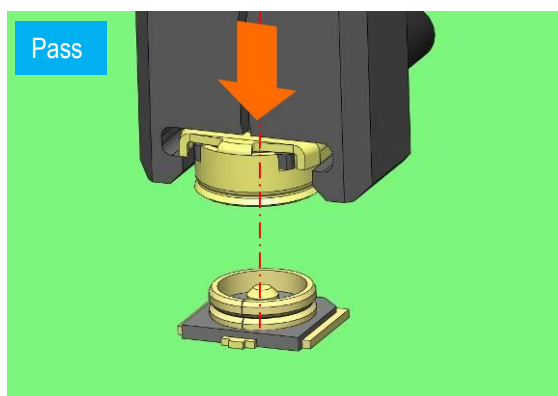
治具のスライド不足

STEP3 : Plug を治具で把持し、Plug と Receptacle の嵌合口を合わせるようにして挿入する。



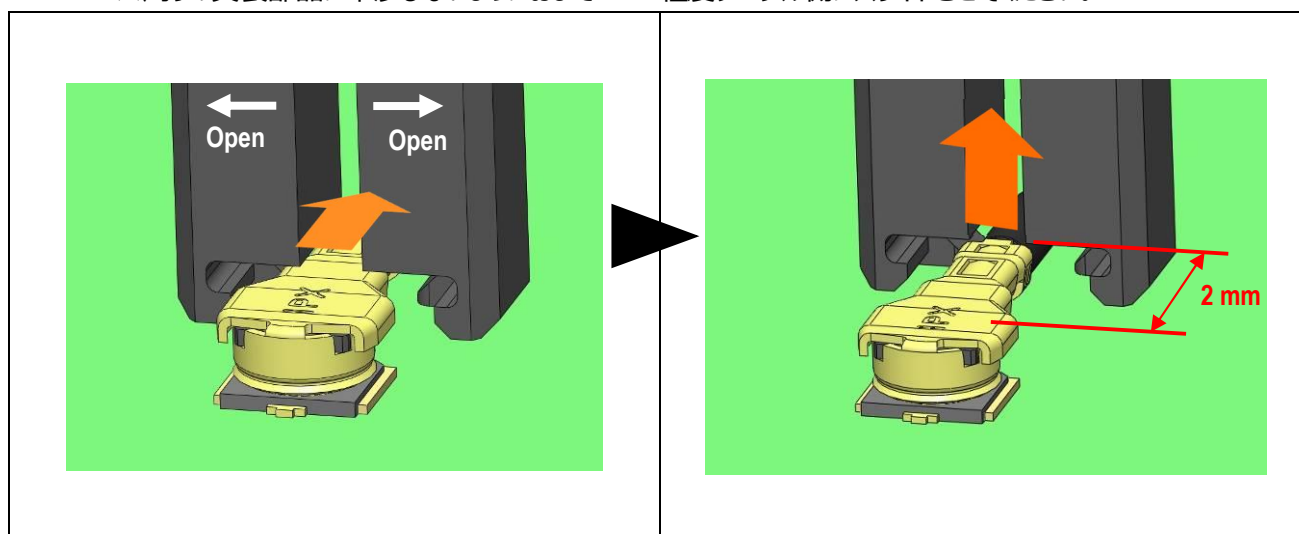
注意点②

Plug を Receptacle に挿入する際は Plug と Receptacle の嵌合口を確実に合わせてください。



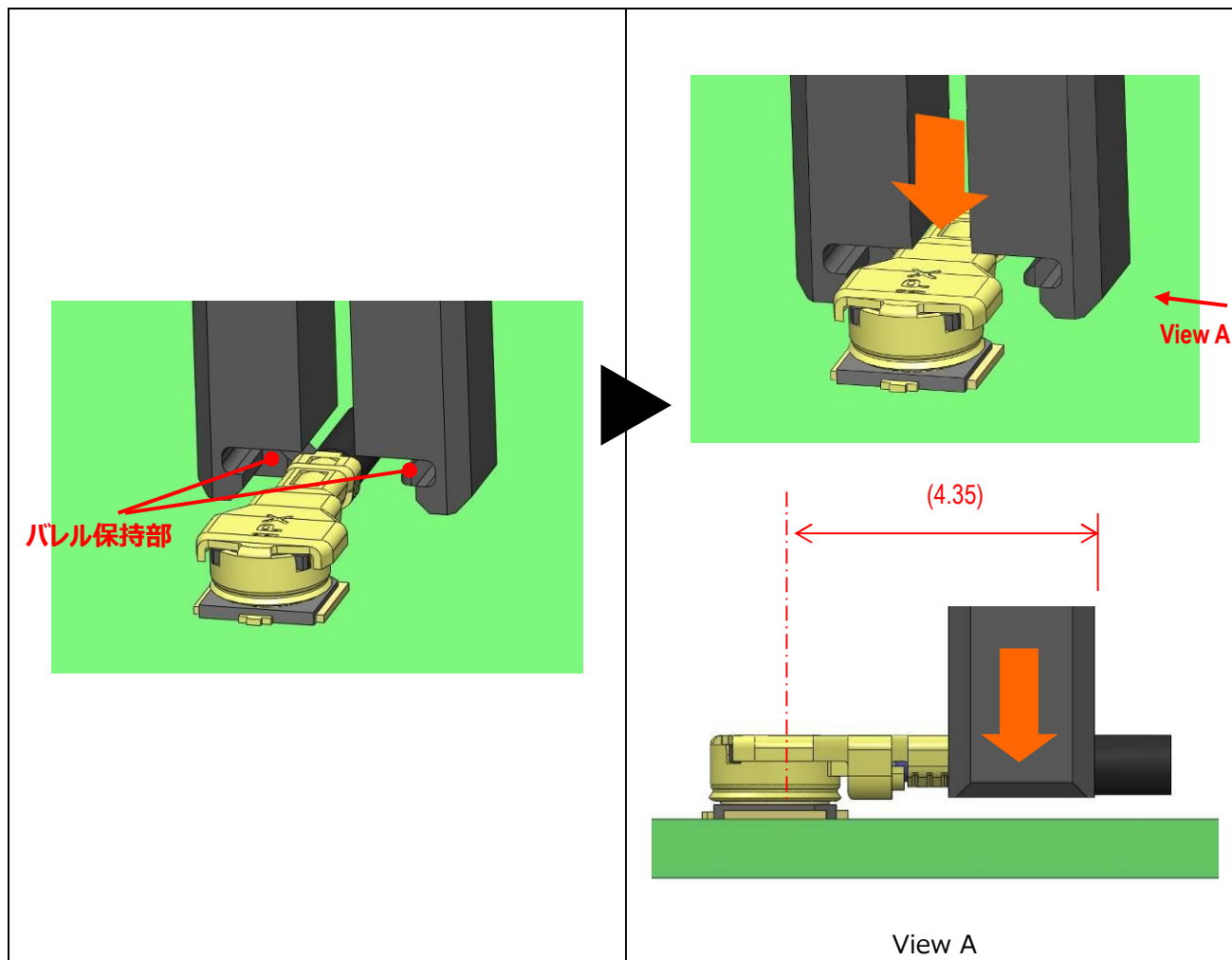
STEP4 : 治具を解放後、ケーブル側にスライドさせて Plug から外す。

※周りの実装部品に干渉しないようおよそ 2mm 程度ケーブル側にスライドさせてください。



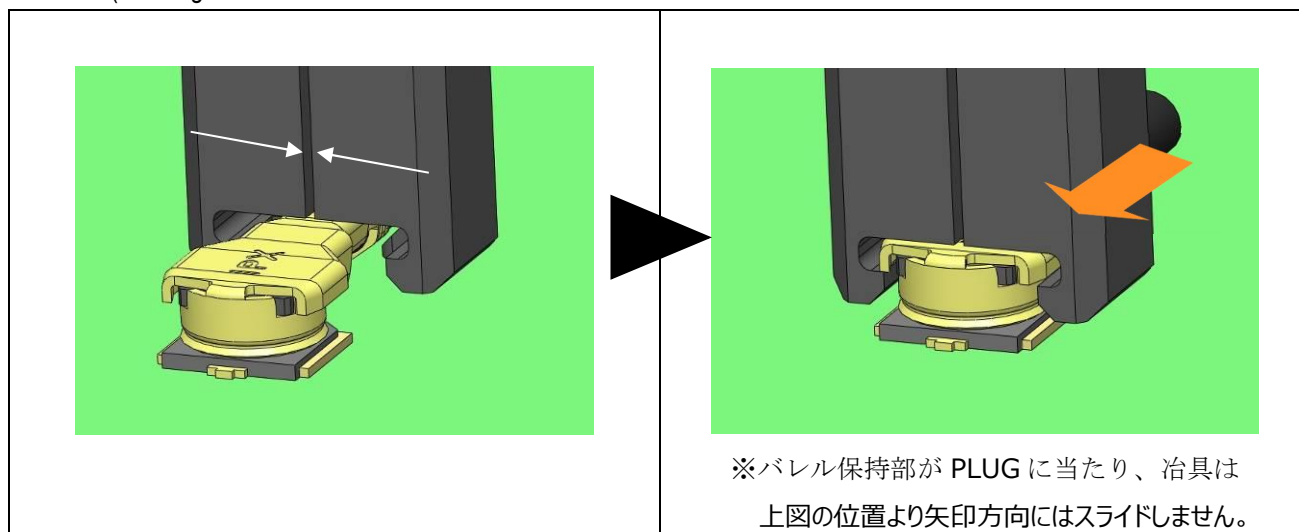
4.2 PLUG の抜去

STEP1 : 治具の方向性 (3.使用上の注意 参照) に十分注意して、治具のバレル保持部の間へケーブルを通すようにしてセットする。



STEP2 : 治具を軽く閉じながらスライドさせ、Plug に押し当てる。

(4-1.Plug の挿入 STEP2 注意点①に注意してクリップ位置がずれないように治具をスライドさせること。)



STEP3 : Plug を把持して、治具を Receptacle に対し垂直に引張り、Plug を抜去する。

