

MHF[®] 4(4L) RECEPTACLE HIGH CYCLE SMA ADAPTER

Part No. 90698-0001

Instruction Manual

0	S22352	August 18, 2022	Y. Imaji	K. Yufu	Y. Hashimoto
Rev.	ECN	Date	Prepared by	Checked by	Approved by

1. 目的

弊社製品 MHF 4(4L) RECEPTACLE 用の検査アダプタである MHF 4(4L) RECEPTACLE HIGH CYCLE SMA ADAPTER の取り扱いに際して、本検査アダプタ及び MHF 4(4L) RECEPTACLE を安全にご使用いただくことを目的とし、検査手順並びに注意点の記述を致します。

◆検査用 SMA アダプタ

製品名称: MHF 4(4L) RECEPTACLE HIGH CYCLE SMA ADAPTER

型番: 90698-0001

◆RECEPTACLE

製品名称: MHF 4 RECEPTACLE

型番: 20449-001E-**

製品名称: MHF 4L RECEPTACLE

型番: 20579-001E-**

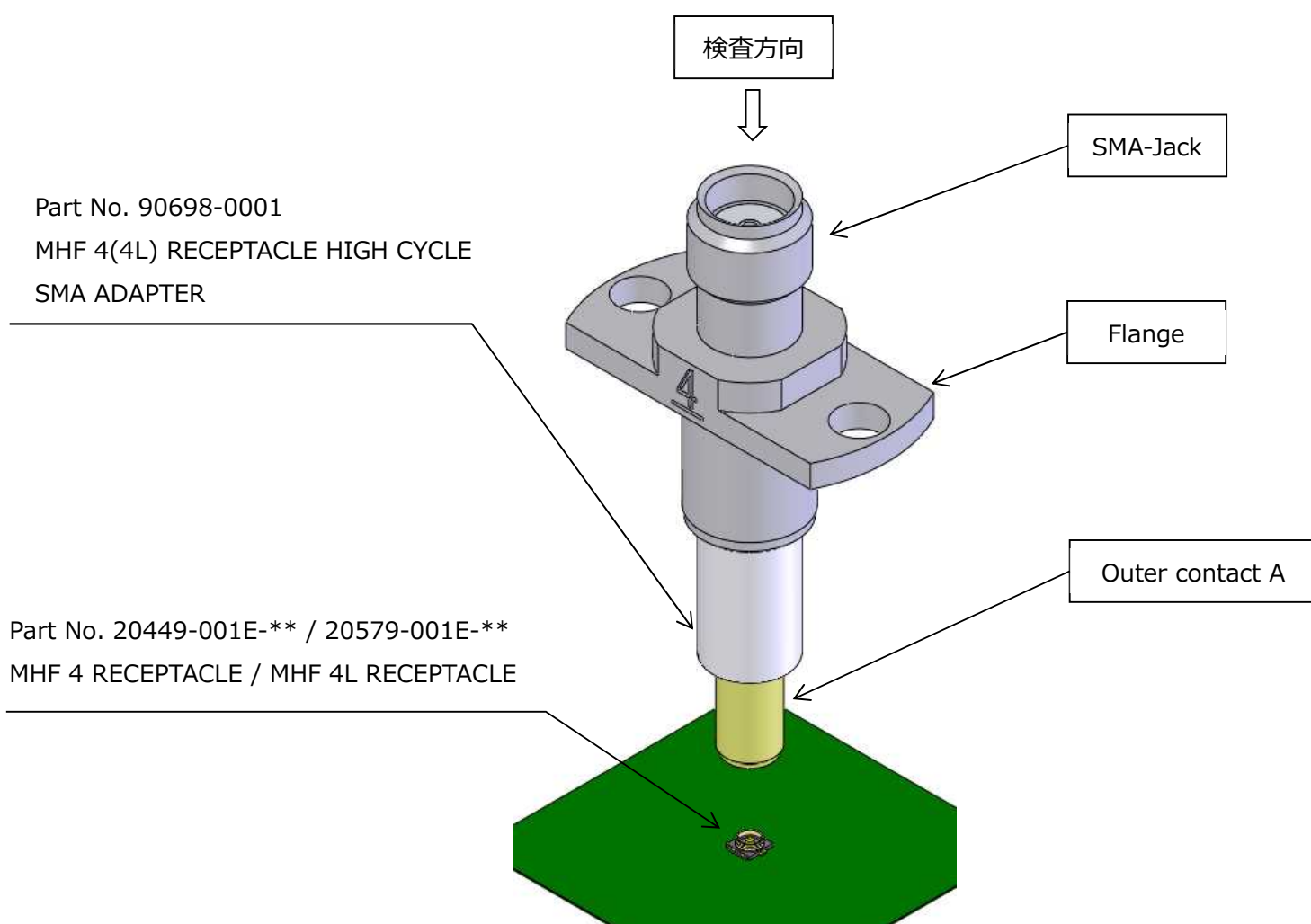


Figure 1. Part names

2. 検査用 SMA アダプタ 取り付け部寸法・周辺部品のガイドライン

MHF 4(4L) RECEPTACLE の周囲に部品を配置する際、検査用アダプタと MHF 4(4L) RECEPTACLE が嵌合する際、周辺部品に干渉しないようお願い致します。

【取り付け部寸法】

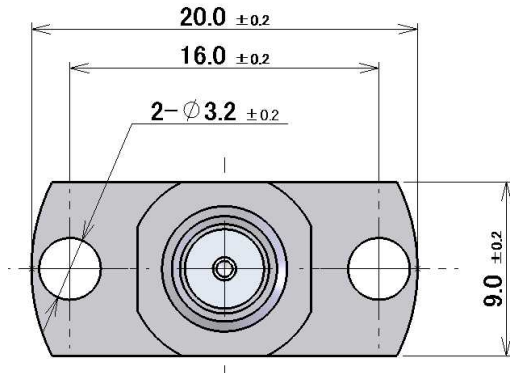


Figure 2. フランジ寸法

【推奨パネルカット形状】

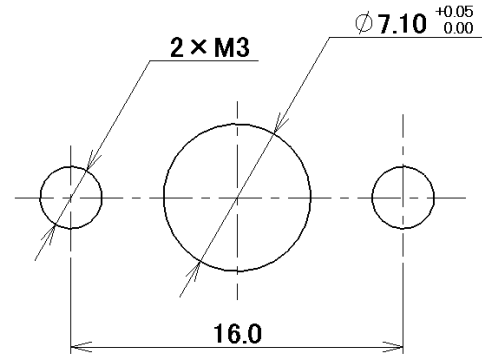


Figure 3. 推奨パネルカット寸法

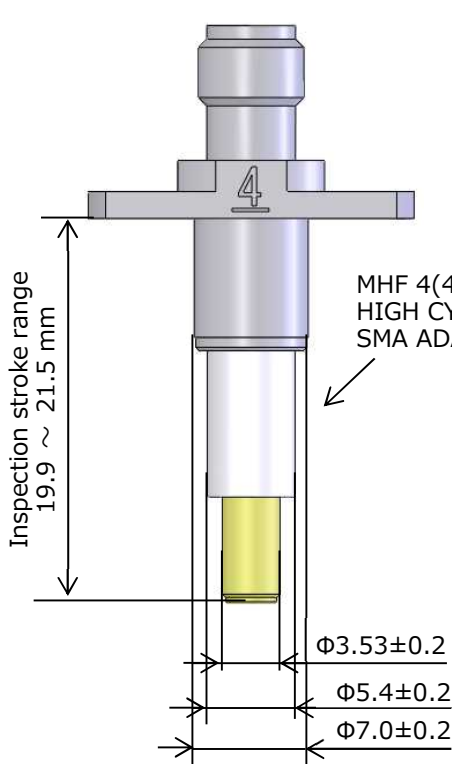


Figure 4. Adapter 寸法
(Adapter: 初期状態)

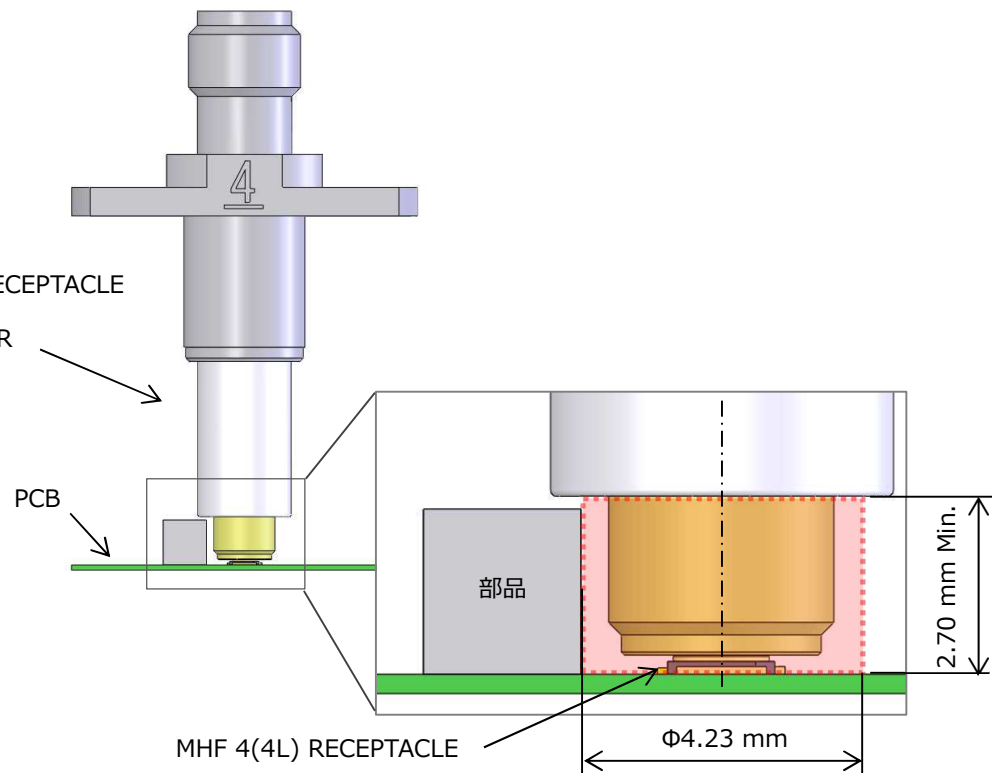


Figure 5. 部品配置禁止区域 (点線枠内)
(Adapter: Max ストローク状態)

注意事項

干渉を防ぐ為、MHF 4(4L) RECEPTACLE を中心に $\Phi 4.23$ 以内に高さ 2.70mm 以上の部品を配置しないようお願い致します。検査時に周辺の部品が検査用アダプタに干渉すると、部品の破損や検査不良の原因となります。

3. MHF 4(4L) RECEPTACLE HIGH CYCLE SMA ADAPTER 取り付け事例

Fig.6 のように SMA adaptor High cycle type for MHF 4(4L)を測定機に取り付け、SMA-P 側を適正トルク 0.57Nm～0.98Nm のトルクレンチを用いて固定をお願い致します。

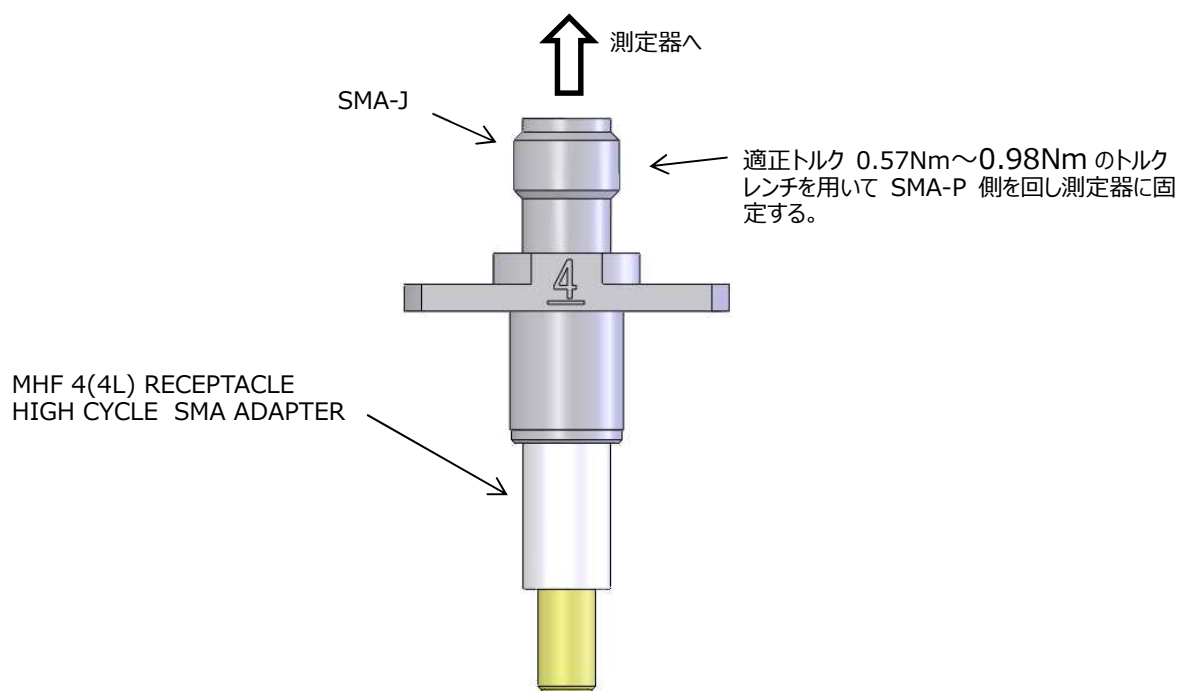


Figure 6. 接続方法

注意事項

必ず SMA-P 側のみ回し、固定する際には適正トルク 0.57Nm～0.98Nm のトルクレンチを使用するようお願い致します。固定する際、必要以上のトルクがかかると SMA コネクタの破損の原因となります。

4. MHF 4(4L) RECEPTACLE HIGH CYCLE SMA ADAPTER 使用実施例

本検査アダプタは「フランジ下部～OUTER CONTACT-A 先端 寸法：19.9～21.5mm」の検査寸法にて管理をお願い致します。

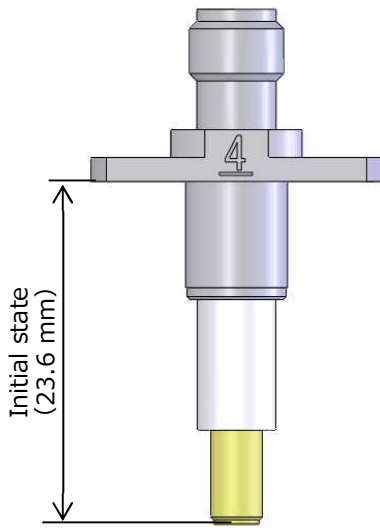


Figure 7. 初期寸法

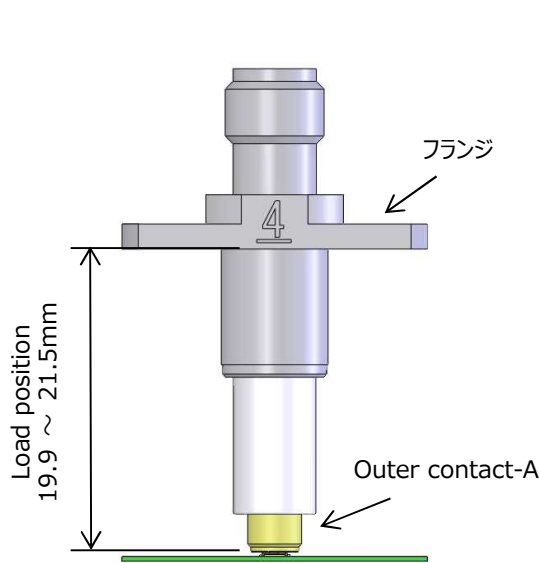


Figure 8. 検査寸法

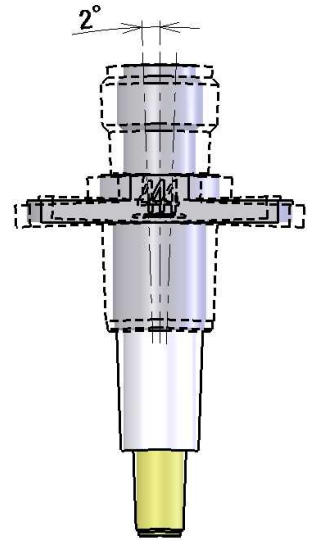


Figure 9. 許容角度

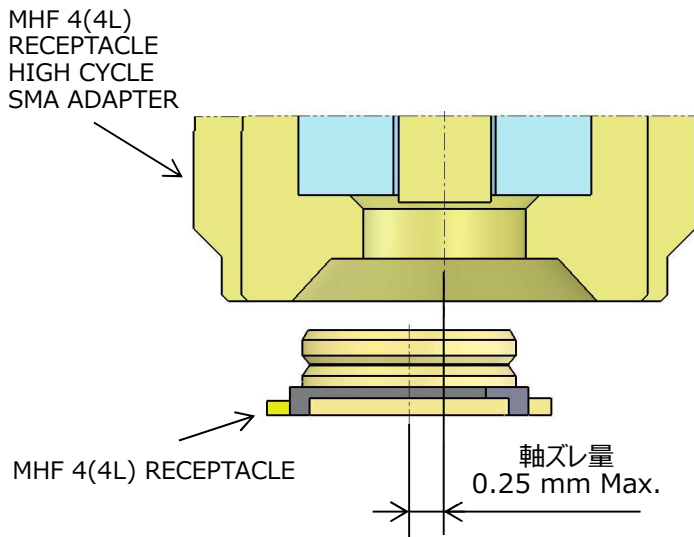


Figure 10. 許容誘い込み量

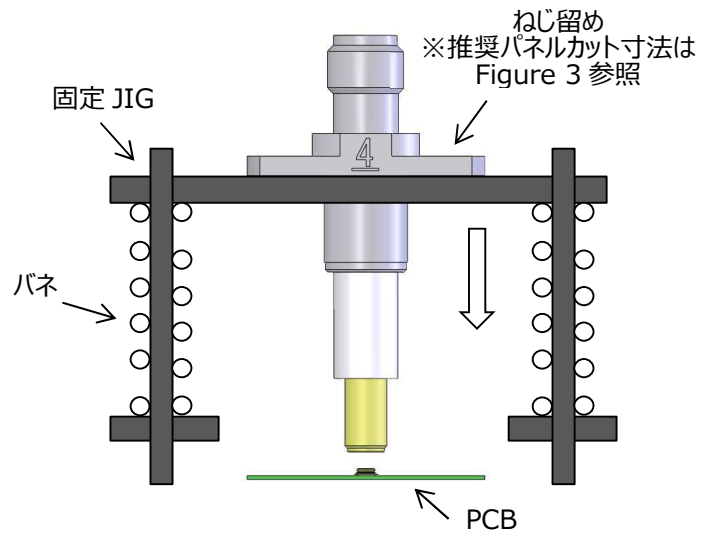


Figure 11. 使用実施例

注意事項

- 注 1 Figure 2、3、11 を参考に、治具セットの設計を行っていただけますようお願い致します。
- 注 2 本検査アダプタを取り付ける箇所にはフローティングする機構を必ず施してください。
- 注 3 嵌合時に 2°以上傾けますと、正確な測定が行えない可能性があります。
また、本検査アダプタ及び MHF 4(4L) RECEPTACLE が破損する恐れがあります。
- 注 4 本検査アダプタと MHF 4(4L) RECEPTACLE の軸ずれ量が許容誘い込み量を超えた場合、検査できない可能性があります。
また、検査治具セット及び MHF 4(4L) RECEPTACLE が破損する恐れがあります。