

EVAFLEX® 5-VS

Part No.20535-0**E-02-* / 20720-0**E-02 / 20893-0**E-02

Instruction Manual

4	S23399	November 13, 2023	T. Minohara	M. Muro	H. Ikari
3	S19207	March 26, 2019	T. Tanigawa	T. Kurachi	H. Ikari
2	S16198	April 7, 2016	T. Tanigawa	T. Kurachi	J. Tateishi
1	S14375	September 23, 2014	T. Tanigawa	J. Tateishi	E. Kawabe
Rev.	ECN	Date	Prepared by	Checked by	Approved by

为了安全使用本公司生产的连接器 EVAFLEX 5-VS，叙述连接器的插入、拔出步骤及注意事项。

◆连接器

名称	型号
EVAFLEX 5-VS	20535-0**E-02-*
EVAFLEX 5-VS TYPE CH	20720-0**E-02
EVAFLEX 5-VS TYPE R	20893-0**E-02

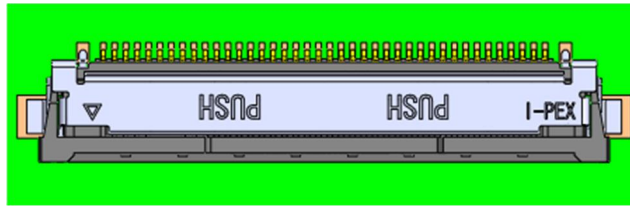


图. 1 外观

【连接器部件名称】

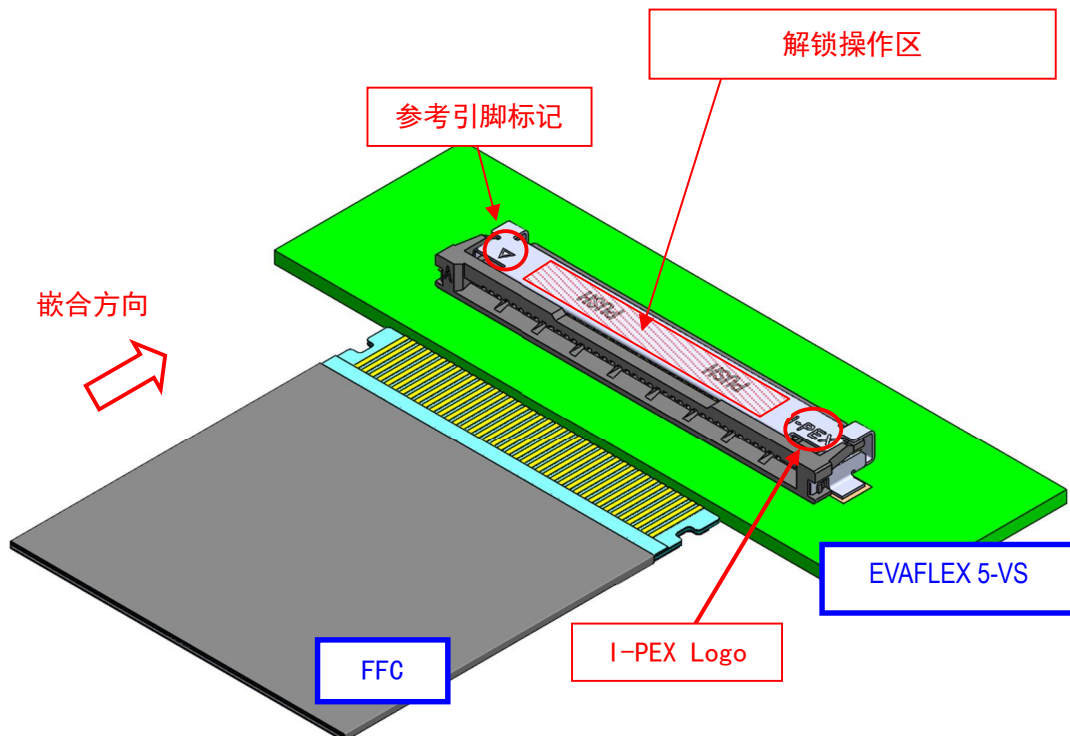


图. 2 连接器部件名称

【FFC 插入步骤】

① 如图 3-1 所示，将 FFC 焊盘朝上並水平放置在插入口。

*由于该产品只有顶部接触式，FFC 焊盘必须在顶部朝上的情况下设置。

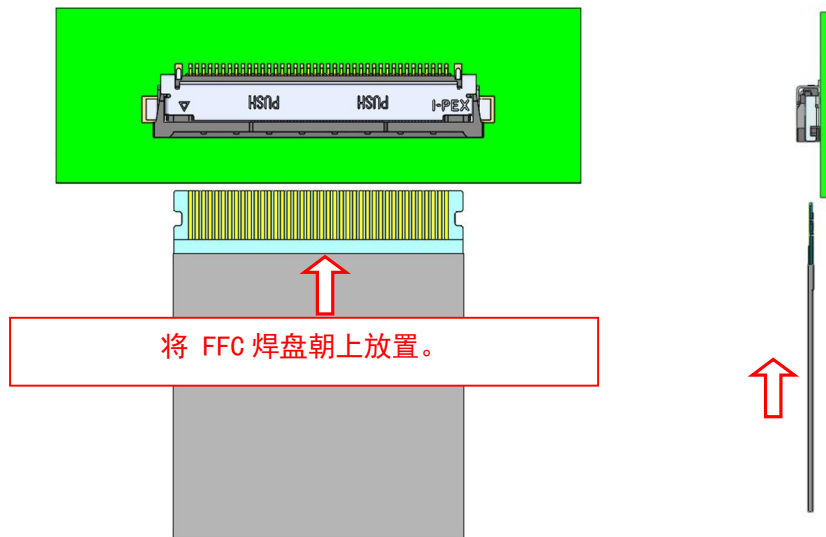


图. 3-1 FFC 插入方法 1

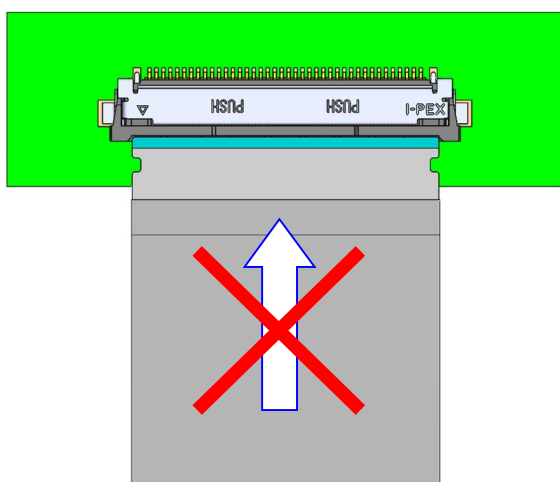


图. 3-2 FFC 插入方法 (错误示例 1)

该产品只有顶部接触型
如图 3-2 所示，插入时不要让 FFC 焊盘朝下。

②如图 3-3 所示，将 FFC 水平插入至最入。

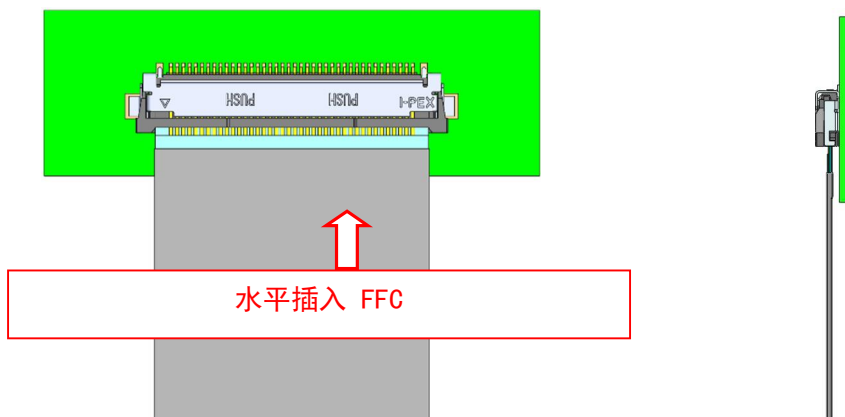


图. 3-3 FFC 插入方法 2

<注意事项 1>

将 FFC 推至水平位置并插入。

在 FFC 倾斜时插入，可能会导致两侧的锁无法啮合。(图 3-4)

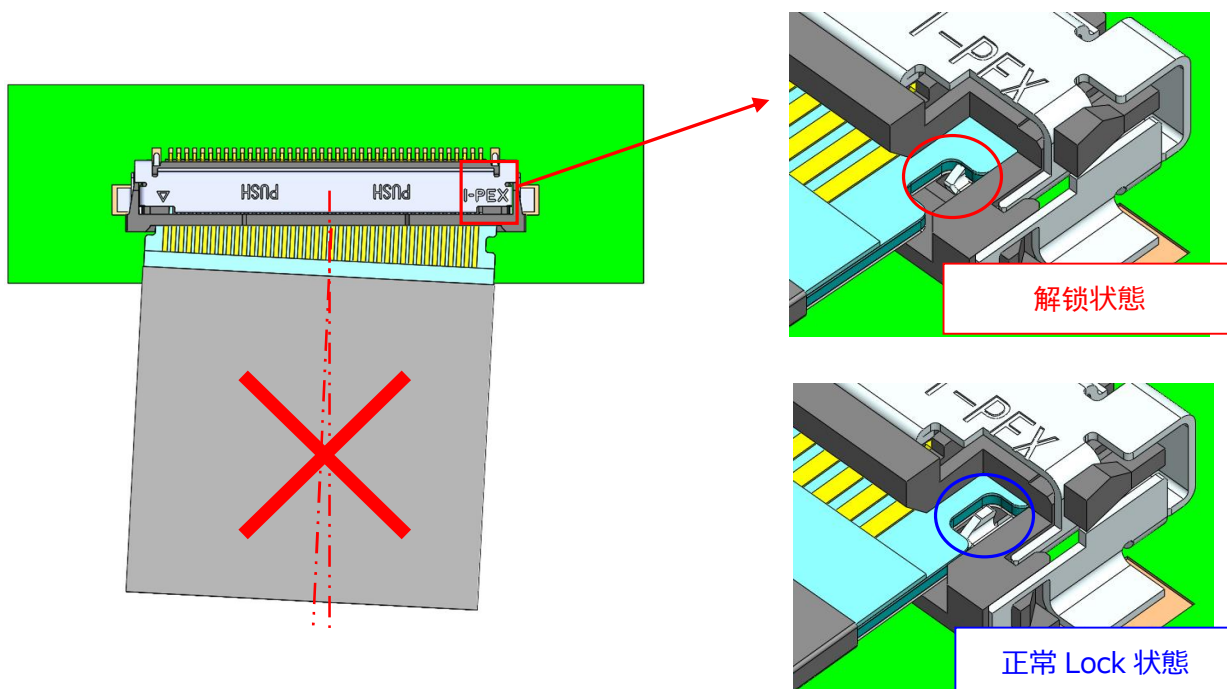


图. 3-4 FFC 插入方法 (错误示例 2)

【FFC 拔出步骤】

① 如图 4-1 所示，从上方按压整个 Shell 表面。

* 从上方按压 Shell 刻印处。

* 按压直至 Shell 顶端与 Housing 凹陷齐平。

* 约 10 N 时，即可解锁。过度操作 Shell 顶部可能会损坏连接器。

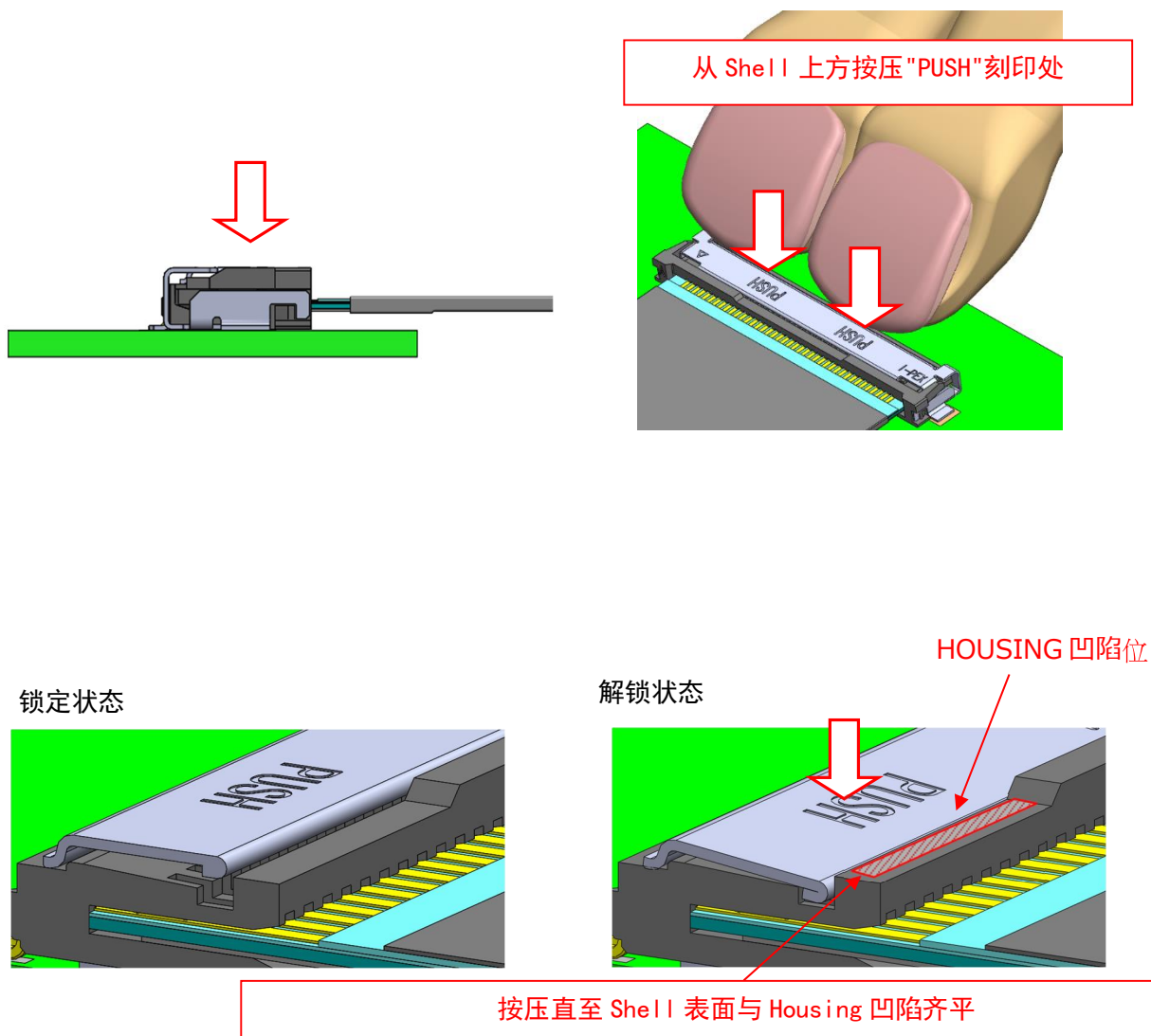


图. 4-1 FFC 拔出方法 1

② 如图 4-2 所示，向下按压整个 Shell 表面的同时，从接口将 FFC 水平拉出。

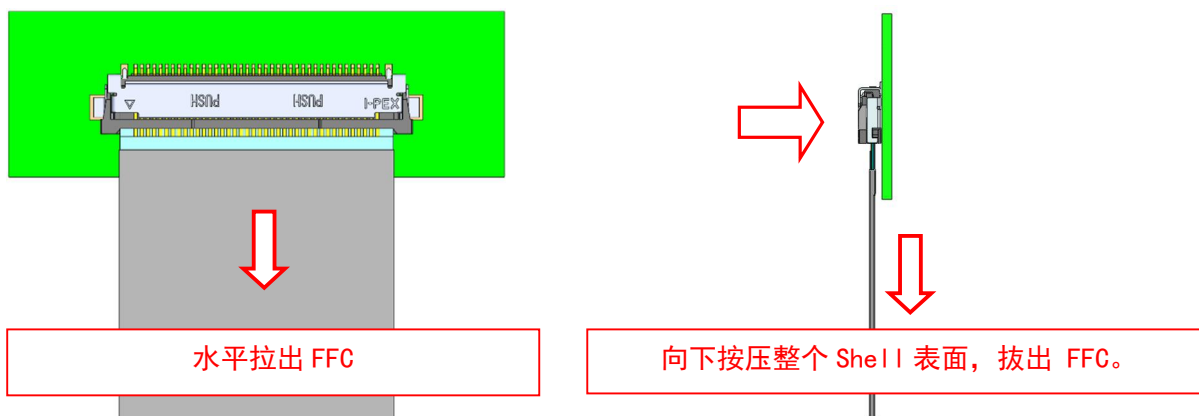


图. 4-2 FFC 拔出方法 2

从接口将 FFC 水平拔出。

斜着拔出可能会使 FFC 焊盘变形或损坏 FFC。(图 4-3)

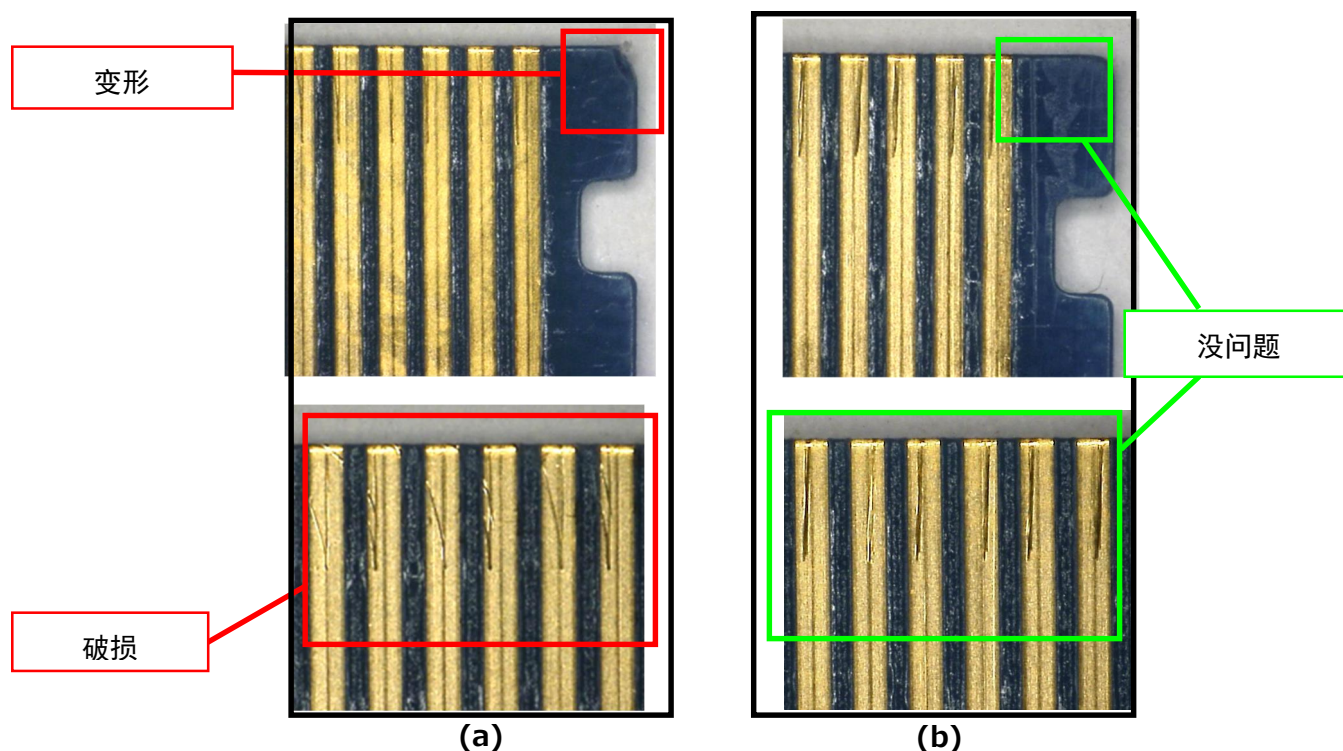


图. 4-3-(a) 从接口处斜着拔出 (b) 从接口处水平拔出

<注意事项 2>

请勿在按压 Shell 顶部一端的同时拔出 FFC，否则可能会损坏 FFC。(图 4-4, 4-5)

在按压 SHELL 表面的一端时进行拔出，更有可能导致上述的斜向拔出的情况。

拔出 FFC 时，应在拔出 FFC 的同时向下按压整个 Shell 表面。

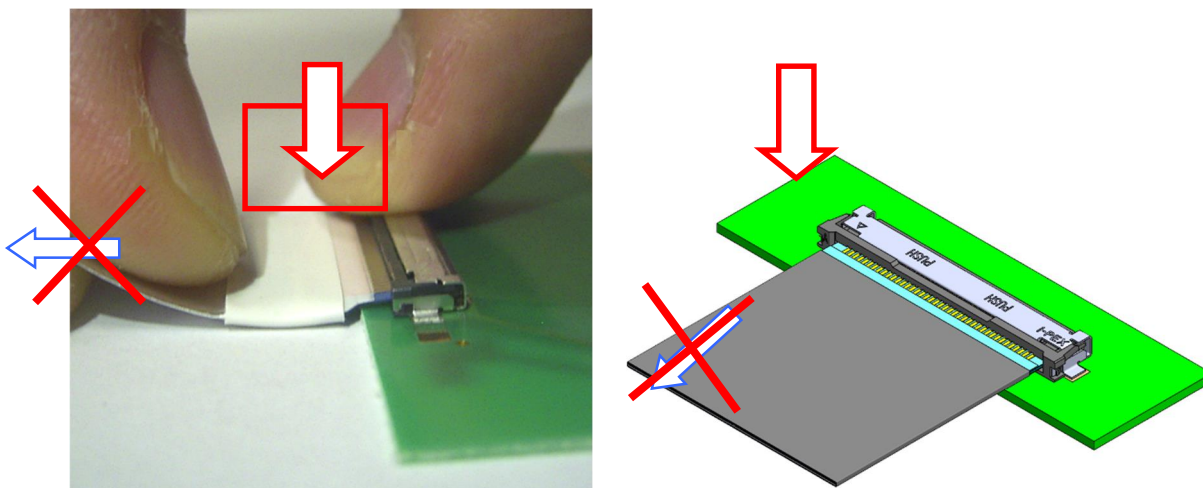


图. 4-4 FFC 拔出方法 (错误示例 1)

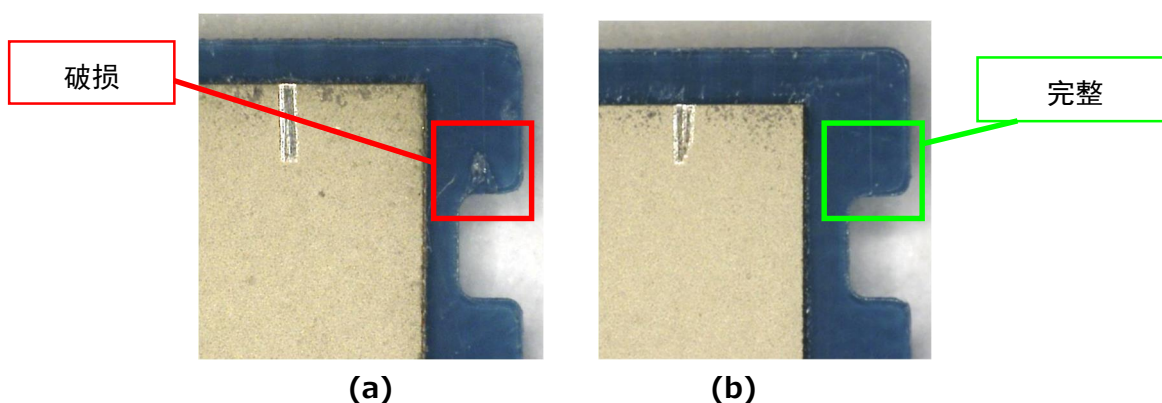


图. 4-5-(a) 按压 Shell 表面的一端拔出 (b) 按压整个 Shell 表面拔出

<注意事项 3>

如图 4-5 (a) 所示，如果 FFC 受损， FFC 的保持力将下降。 因此请更换新的 FFC。

【操作连接器的注意事项】

- ① 请勿在连接器接合时垂直拉扯 FFC。可能会对连接器和 FFC 造成损坏。(图 4-6)

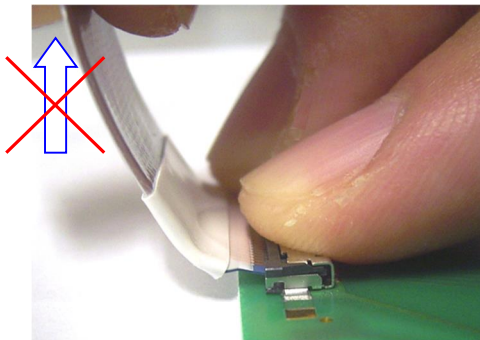


图. 4-6 FFC 拔出方法 (错误示例 2)

- ② 布线时, 注意不要对连接器和 FFC 施加过大的力。可能会导致连接器损坏或 FFC 连接断开。
- ③ 请避免在拉扯电缆时对连接器持续施加外力。可能会导致嵌合不良、连接器和 FFC 损坏。
- ④ 注意不要对 SHELL 的背面施加过大的力。(图 4-7)
可能会导致 Shell 变形和锁扣失灵。

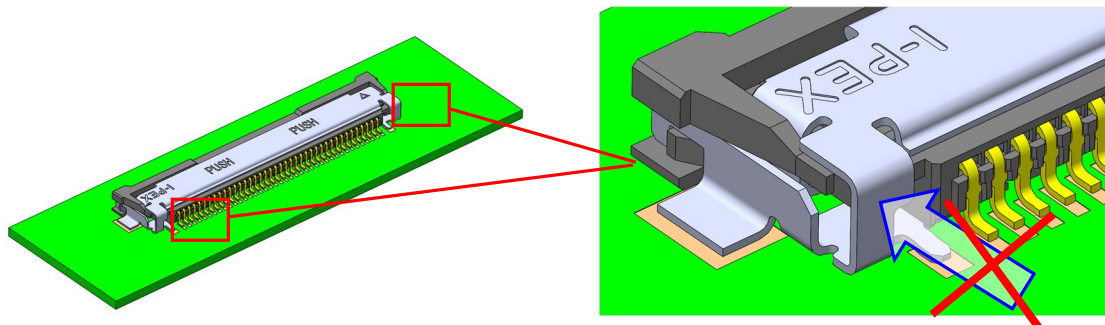


图. 4-7 连接器操作说明 (错误示例)