

# EVAFLEX®5-SE-VT

Part No. 20539-0\*\*E-01

## Instruction Manual

3	S15049	January 30, 2015	M.I		E.K
2	S13181	May 10, 2013	M.I		E.K
1	S12543	December 4, 2012	M.I		T.H
Rev.	ECN	Date	Prepared by	Checked by	Approved by

弊社製コネクタ EVAFLEX5-SE-VT の取り扱いに際して、本コネクタを安全に御使用頂くことを目的とし、コネクタの挿入・抜去の手順及び注意点を記述致します。  
御査収の程、宜しく御願い申し上げます。

This manual provides the insertion & withdrawal method and cautions to handle our connector EVAFLEX5-SE-VT properly and safely.

## ◆コネクタ/connector

名称/Product Name : EVAFLEX5-SE-VT  
型番/Part No. : 20539-0\*\*E-01

“ \*\* ”には各芯数番号が入ります。

“ \*\* ” part shows the number of the connector position.

## 【コネクタ各部名称/Names of each part of the connector】

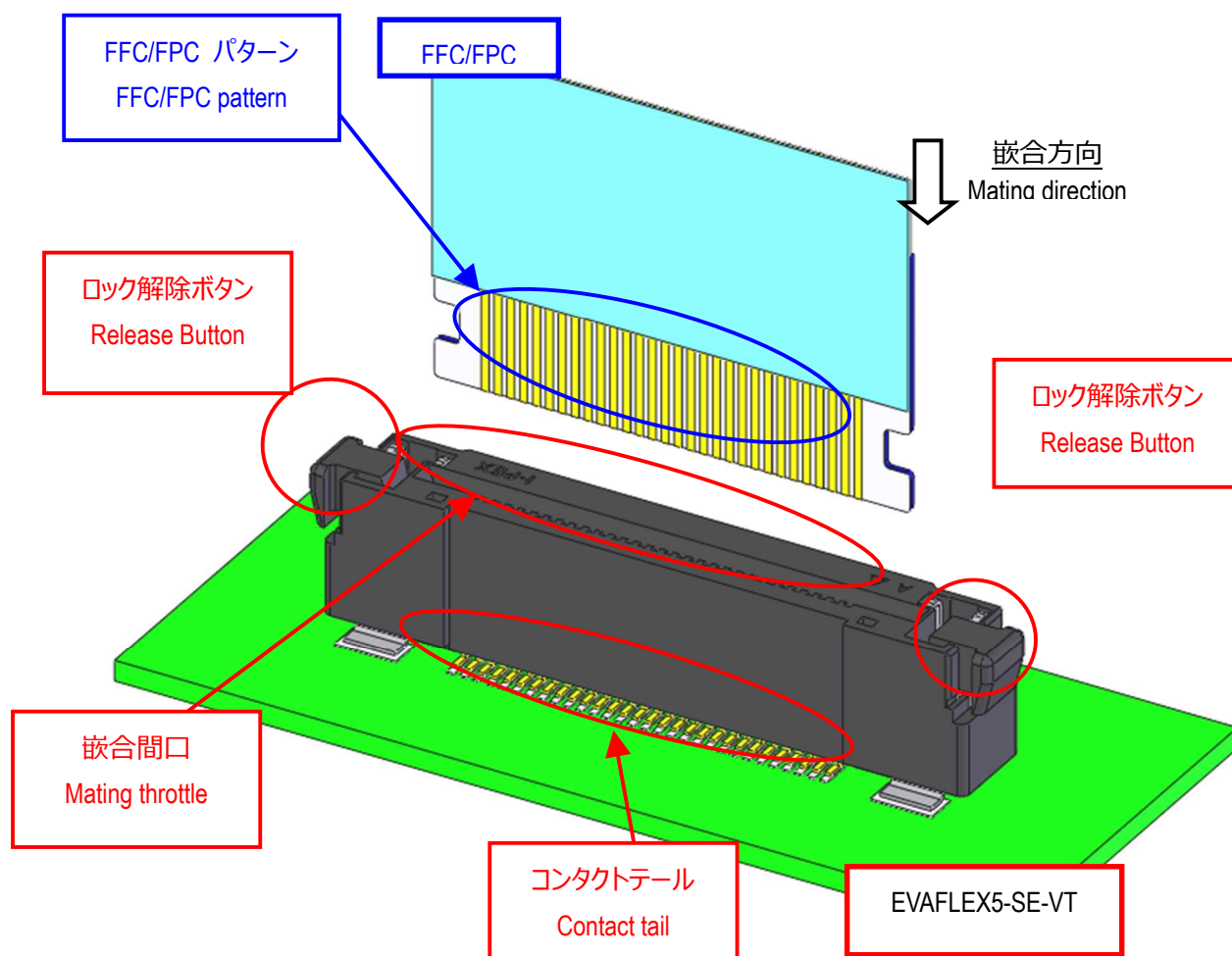


図. 1 コネクタ各部名称 / Fig.1 Names of each part of the connector

## 【FFC/FPC 挿入手順／FFC/FPC Insertion Method】

- ① 図 2-1 の様に、FFC/FPC パターンをコンタクトテール方向に向け、挿入間口に対し垂直にセットする。  
Please set FFC/FPC to the connector vertically with its pattern on the direction of a tail as shown in Fig.2-1

※本製品は片側接点タイプですので、FFC/FPC パターンをコンタクトテール方向に向けた状態でセットして下さい。

※EVAFLEX5-SE-VT is single-sided point of contact. Please set FFC/FPC with its pattern on the direction of Contact tail.

FFC/FPC のパターンをコンタクトテール方向に向けてセットする  
Set FFC/FPC with its pattern on the direction of a contact tail.

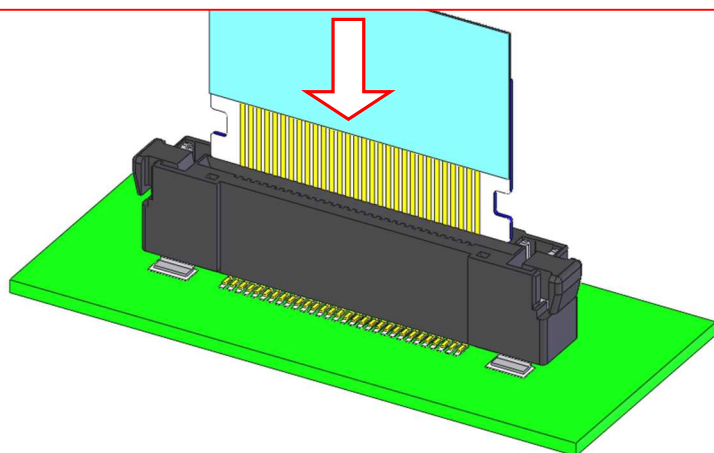


図. 2-1 FFC/FPC 挿入方法 1 / Fig.2-1 FFC/FPC inserting method 1

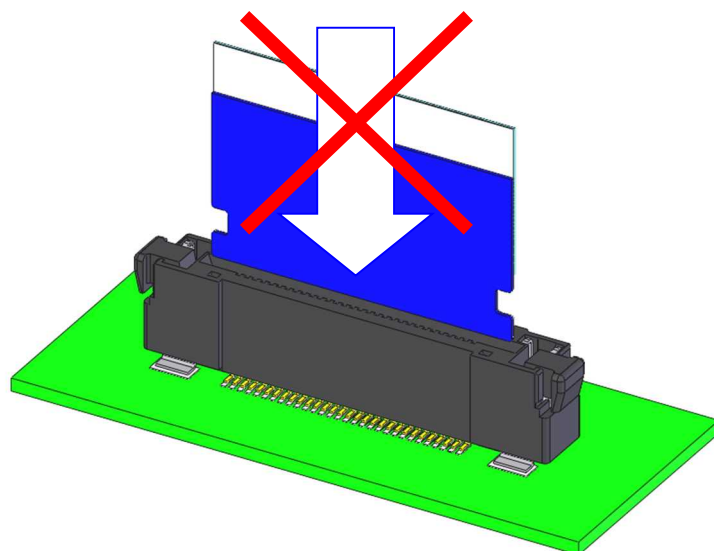


図. 2-2 FFC/FPC 挿入方法 (NG 例 1) / Fig.2-2 FFC /FPC insertion – Bad example 1

本製品は片側接点タイプです。

図 2-2 のように FFC/FPC パターンがコンタクト反テール方向に向いた状態での挿入はしないでください。

EVAFLEX5-SE-VT is single-sided point of contact.

Please refrain from inserting FFC/FPC with its pattern on the direction of an contact anti-tail. (Fig.2-2)

- ② 図 2-3 の様に、FFC/FPC をコネクタに対して、垂直に挿入していき、奥までしっかり挿入する。

※奥までしっかり挿入するとロックがかかります。

Please insert FFC/FPC to the connector vertically and push all the way in. (Fig.2-3)

※When FFC/FPC is inserted all the way in, it is locked.

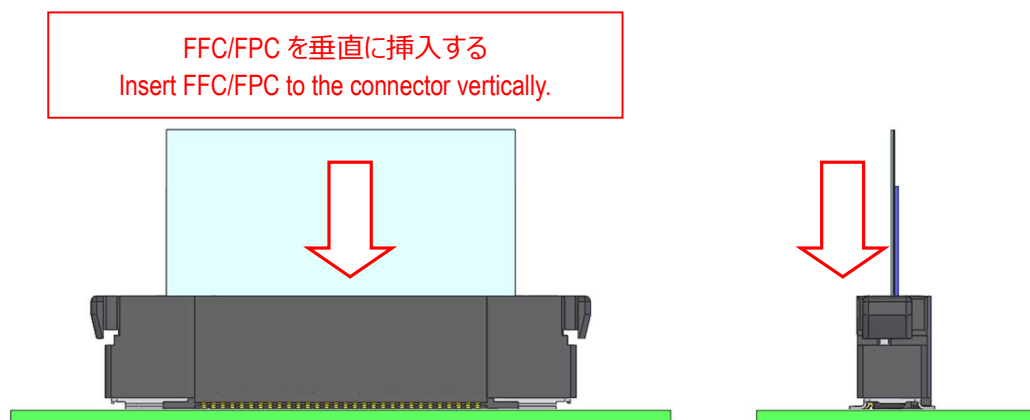


図. 2-3 FFC/FPC 挿入方法 2 / Fig.2-3 FFC/FPC inserting method 2

<注 1 / Caution 1>

FFC/FPC を垂直になる様に押して挿入して下さい。

図 2-4 の様に、斜めの状態で押すと、ロックが掛からない恐れや、コネクタ及び FPC/FFC の損傷の恐れがあります。

Please insert FFC/FPC vertically.

If FFC/FPC is slanted as fig.2-4, there is possibility to fail to be locked and breakage of the connector or FFC/FPC .

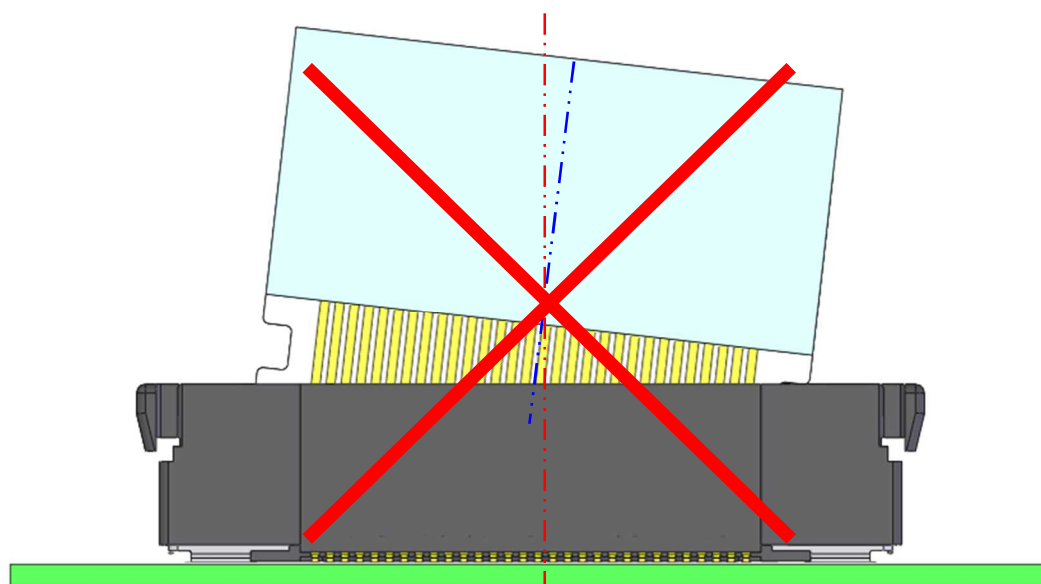


図. 2-4 FFC/FPC 挿入方法 (NG 例 2) / Fig.2-4 FFC/FPC insertion - Bad example 2

## &lt;注 2 / Caution 2&gt;

FFC/FPC を垂直になる様に押して、挿入して下さい。

図 2-5 の様に、斜めの状態で押すと、コネクタ及び FFC/FPC の破損の原因になります。

Please insert FFC/FPC vertically.

If FFC/FPC is slanted as fig.2-5, there is possibility of breakage of the connector or FFC/FPC.

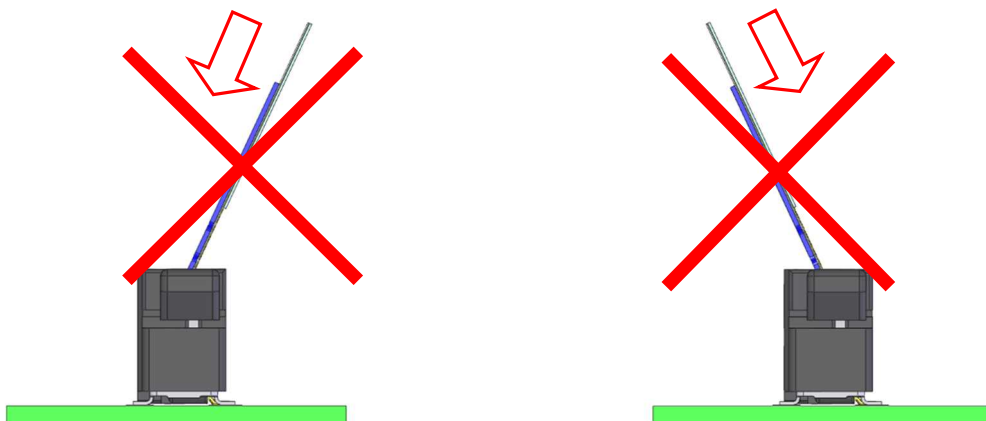


図. 2-5 FFC/FPC 挿入方法 (NG 例 3) / Fig.2-5 FFC/FPC insertion - Bad example 3

## 【FFC/FPC 抜去手順 / FFC/FPC Withdrawal Method】

- ① 図 3-1 の様に、一旦 FFC/FPC を挿入方向にしっかりと押し込む。

※押し込まない場合、FFC/FPC の切り欠き部がロックに引っ掛かり、解除できない場合があります。

Push FFC/FPC all the way in the insertion direction.

※If FFC/FPC is only partially inserted the release buttons will not release the FFC/FPC properly. Full insertion of the FFC/FPC is needed for the lock release buttons to perform properly and to release the FFC/FPC.

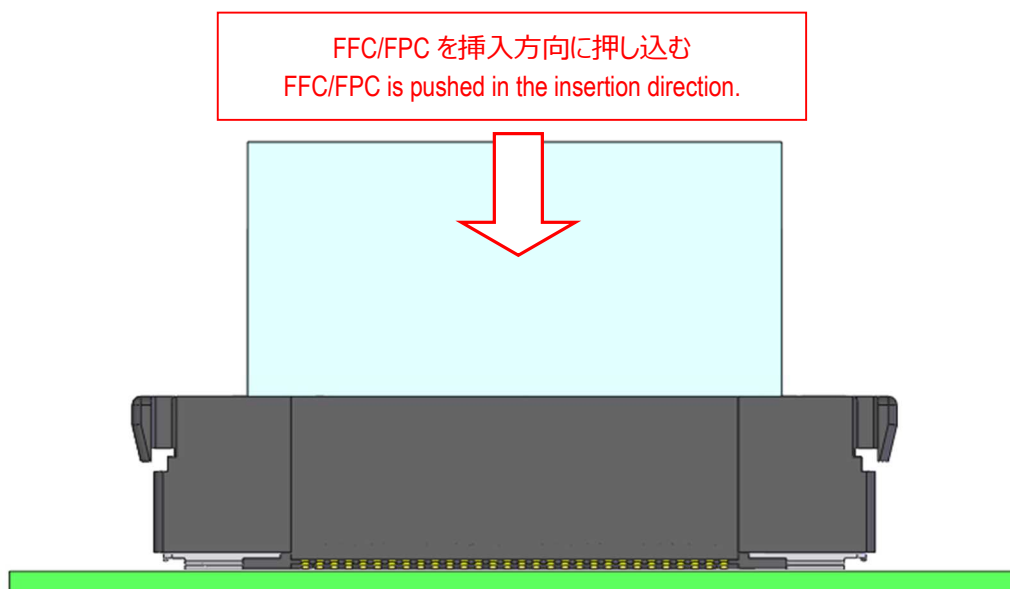


図. 3-1 FFC/FPC 抜去方法 1 / Fig.3-1 FFC/FPC withdrawing method 1

② 図 3-2 の様に、コネクタ側面のロック解除ボタンを側方から水平に同時に左右二つとも押す。

Please press both release buttons on connector's side at the same time horizontally from side to release the lock.



図. 3-2 FFC/FPC 抜去方法 2 / Fig.3-2 FFC/FPC withdrawing method 2

<注 3 / Caution 3>

ロック解除ボタンの斜め押しは御控えください。ロック解除不足やボタンの破損の原因となります。

Please do not push from slant. There is possibility of buttons breakage and shortage release.

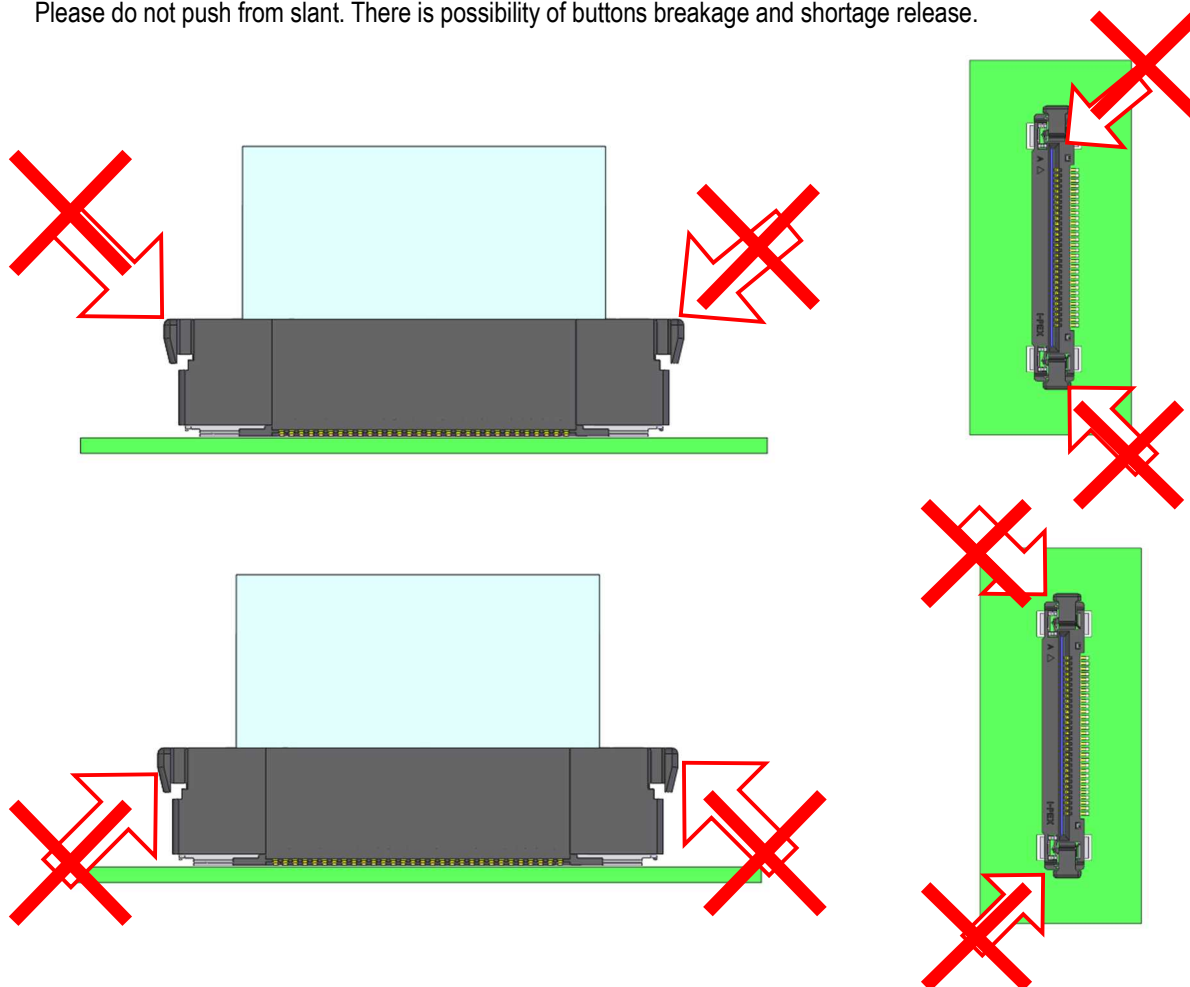


図. 3-3 FFC/FPC 抜去方法 (NG 例 1) / Fig.3-3 FFC/FPC withdrawing —Bad example 1

- ③ 図 3-4 の様に、確実にロック解除ボタンを押したまま FFC/FPC を嵌合間口に対し垂直に引き抜く。

Keeping the release button pressed, withdraw FFC/FPC from the connector vertically. (Fig.3-3)

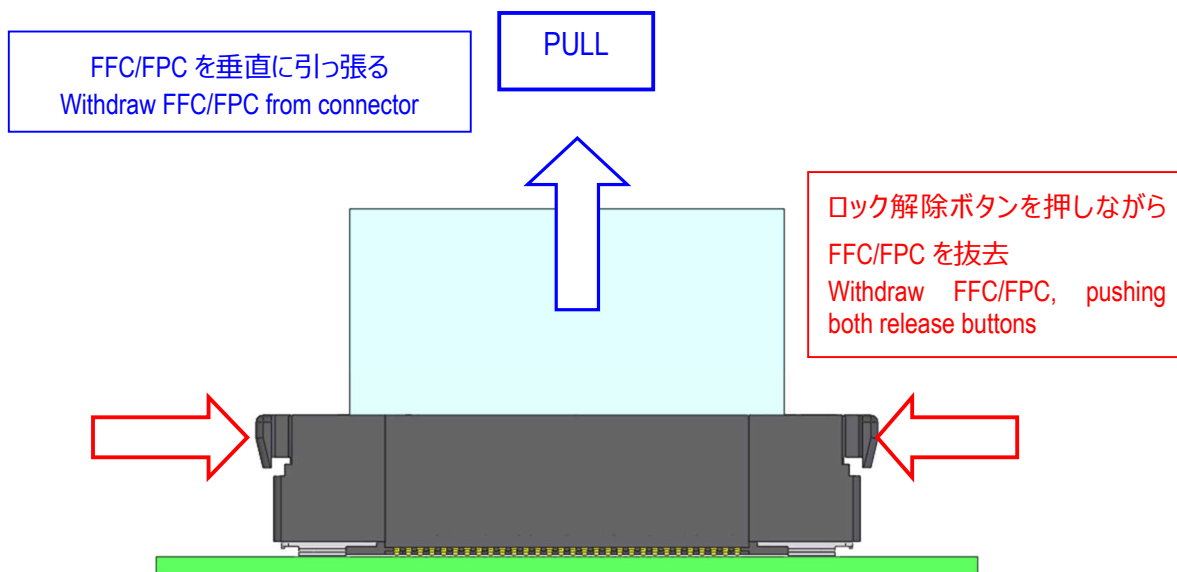


図. 3-4 FFC/FPC 抜去方法 3 / Fig.3-4 FFC/FPC withdrawing method 3

FFC/FPC は嵌合間口に対し垂直に引き抜いて下さい。

回転抜去(図.3-5)を行うと、FFC/FPC のパターンにダメージを与える恐れがありますので、

極力行わないで下さい。回転抜去を行ってしまった場合は、

FFC/FPC のパターンのダメージを確認の上、御使用願います。(写真 3-1)

Please withdraw FFC/FPC from connector vertically.

Withdrawing with rotation (Fig.3-5) may damage to FFC/FPC pattern, so please avoid as much as possible.

In case withdrew with rotation, please check damage of FFC/FPC pattern and use. (Photo.3-1)

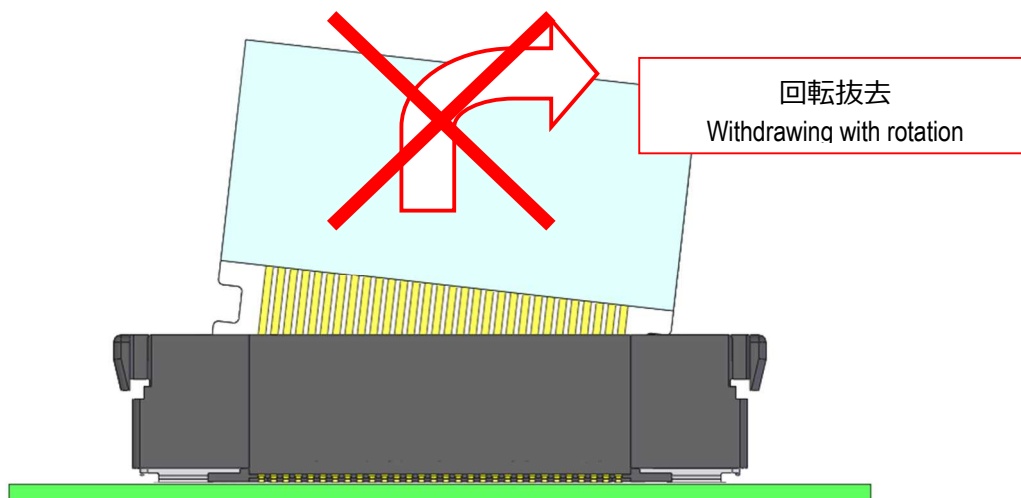


図. 3-5 FFC/FPC 抜去方法 (NG 例 2) / Fig.3-5 FFC/FPC withdrawal – Bad example 2

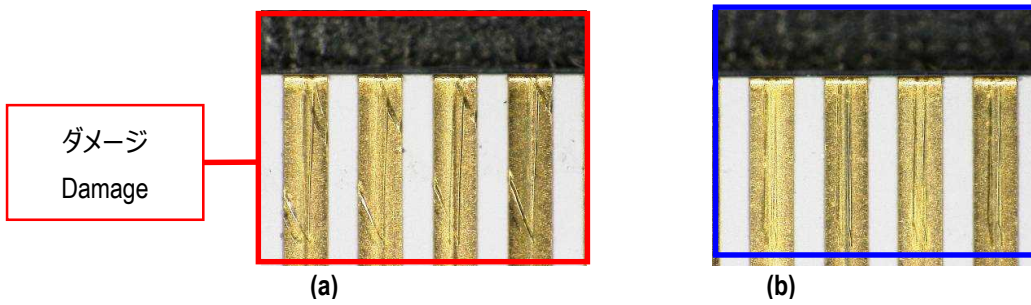


写真. 3-1-(a)回転抜去した場合 (b)垂直に抜去した場合

Photo.3-1-(a) Withdrawing with rotation.  
(b) Withdrawing FFC/FPC vertically.

<注 4 / Caution 4>

一つの解除ボタンを押しながら FFC/FPC を抜去する、片押し抜去には注意して下さい。( 写真 3-2 )  
FFC/FPC を破損させる原因になります。( 写真 3-3 ) また、片押し抜去は、前述した回転抜去になり易いので  
注意が必要です。抜去を行う際は、二つの解除ボタンを押しながら FFC を抜去する、両押し抜去を行って下さい。  
Please pay attention to withdrawing FFC/FPC with pushing one release button only. It may cause  
deformation of FFC/FPC. ( See Photo.3-2, 3-3 ) Also, when pushing one release button only,  
withdrawing easily becomes the rotated one. Therefore, please press both release buttons and withdraw FFC/FPC.

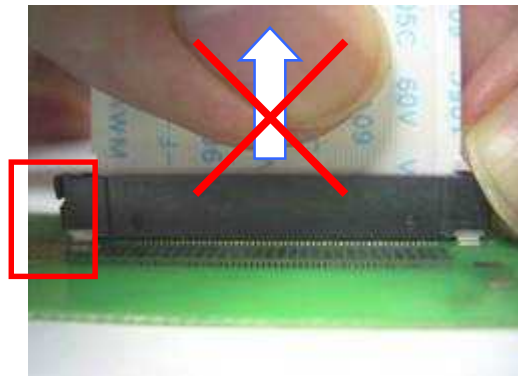


写真. 3-2 FFC/FPC 抜去方法 ( NG 例 3 ) / Photo.3-2 FFC/FPC withdrawal – Bad example 3

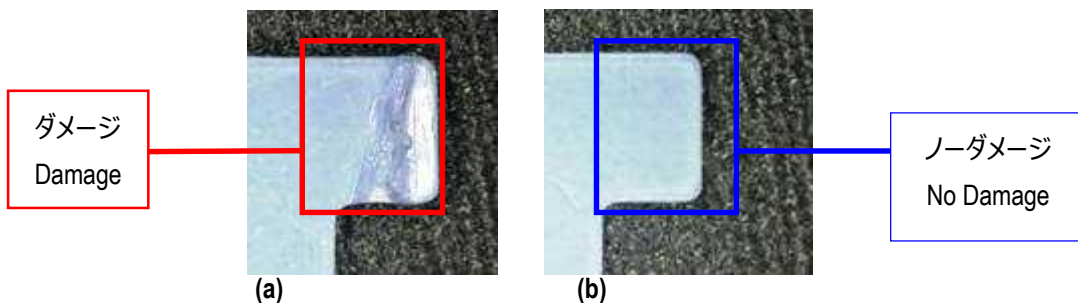


写真. 3-3-(a)片押し抜去を行った場合 (b)両押し抜去を行った場合

Photo.3-3 Withdrawing FFC/FPC with pushing

(a) one release button only or (b) both release buttons.



<注 5 / Caution 5>

解除ボタンを押さずに FFC/FPC の抜去(強制抜去)はしないで下さい。( 写真 3-4 )FFC/FPC 及びコネクタを破損させる原因となります。( 写真 3-5 ) また、強制抜去を行った際コネクタ内に FFC/FPC の破損した破片が残る場合があります。(写真 3-6 )

Please pay attention to withdrawing FFC/FPC without pushing a release button. It may cause deformation of FFC/FPC and connector. ( See Photo.3-4, 3-5 ) Also, When compulsive withdrawing is performed, the fragment which FFC/FPC damaged may remain in a connector. ( See Photo.3-6 )

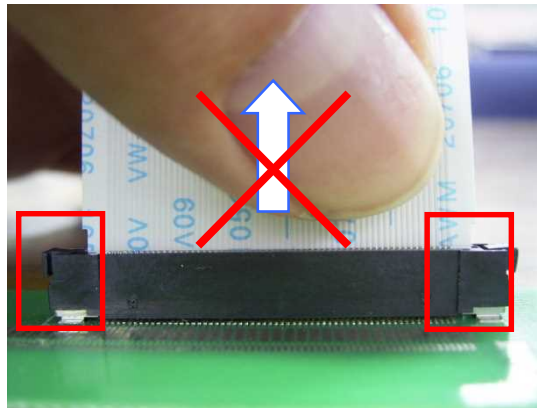


写真 3-4 FFC/FPC 抜去方法 ( NG 例 4 ) / Photo.3-4 FFC/FPC withdrawal – Bad example 4

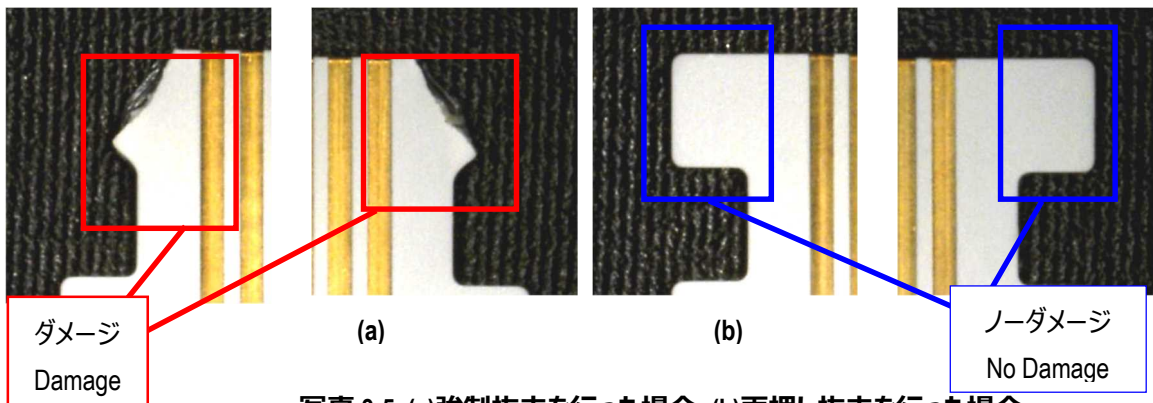


写真.3-5. (a)強制抜去を行った場合 (b)両押し抜去を行った場合

Photo.3-5 Withdrawing FFC/FPC with pushing

(a) without pushing a release button or (b) both release buttons.

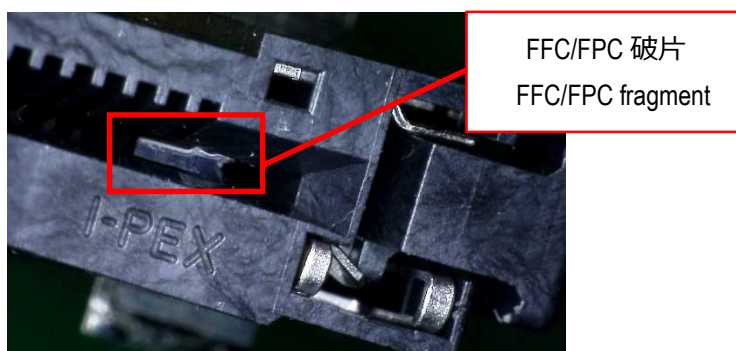


写真. 3-6 ロック部に残った FFC/FPC 破片 / Photo.3-6 FFC/FPC fragment which remained in the lock part

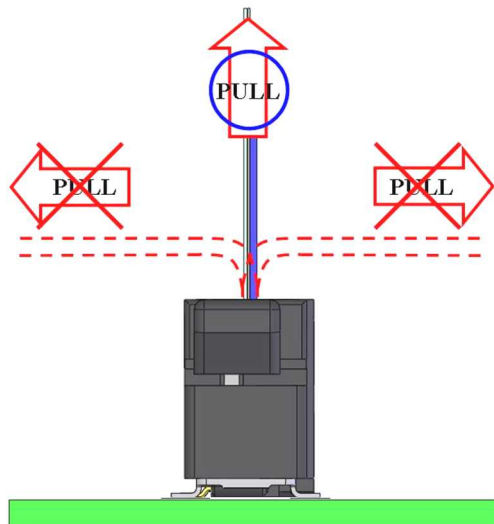
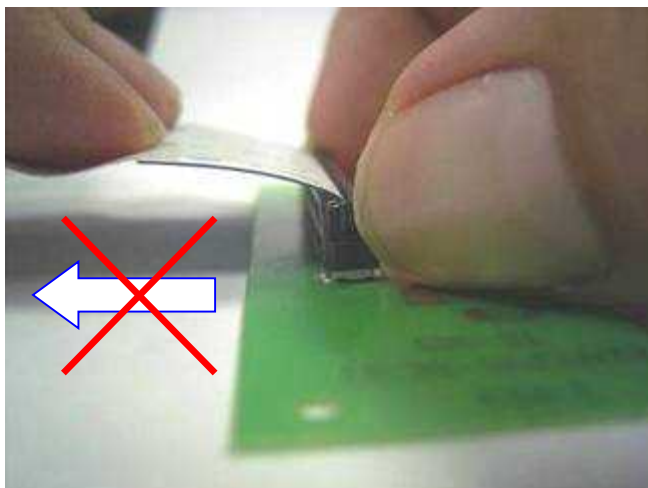
## 【コネクタ取り扱いにおける注意事項／Cautions in handling the connector】

- ① コネクタ嵌合状態にて、FFC/FPC を水平方向に引っ張らないで下さい。( 写真 4-1 )

コネクタ及び FFC/FPC の破損の原因になります。

Please do not pull mated FFC/FPC Horizontal.

It may cause the breakage of the connector or FFC/FPC. (See Photo. 4-1)



**写真. 4-1. FFC/FPC 抜去方法 ( NG 例 4 ) / Photo.4-1 FFC/FPC withdrawal – Bad example 4**

- ② FFC/FPC 引き回しの際は、コネクタ及び FFC/FPC に過大な力が掛からない様、ご注意願います。

コネクタ破損及び FFC/FPC 断線の原因となります。

In handling the FFC/FPC, please pay attention not to apply excessive force to the connector or FFC/FPC.

It may cause the connector or FFC/FPC breakage.

- ③ 常にコネクタに力が掛かるような FFC/FPC 引き回しは、ご遠慮願います。

嵌合不良、コネクタ及び FFC/FPC の破損の原因となります。

Continuous stress to the connector shall not remain after mating FFC/FPC.

It may cause the mating defect or the breakage of connector or FFC/FPC.