

EVAFLEX® 5-SE

Part No.20526-0**E-01

Instruction Manual

5	S23228	July 18, 2023	M. Muro	-	H. Ikari
4	S19290	May 7, 2019	H. Kaneko	M. Muro	Y. Shimada
3	S18563	September 18, 2018	H. Kaneko	M. Muro	Y. Shimada
2	S16742	November 16, 2016	H. Kaneko	M. Ishimaru	J. Tateishi
Rev.	ECN	Date	Prepared by	Checked by	Approved by

弊社製コネクタ EVAFLEX 5-SE の取り扱いに際して、本コネクタを安全に御使用頂くことを目的とし、コネクタの挿入・抜去の手順及び注意点を記述致します。御査収の程、宜しく御願い申し上げます。

◆コネクタ

名称：EVAFLEX 5-SE

型番：20526-0**E-01

“**”には各芯数番号が入ります。

【コネクタ各部名称】

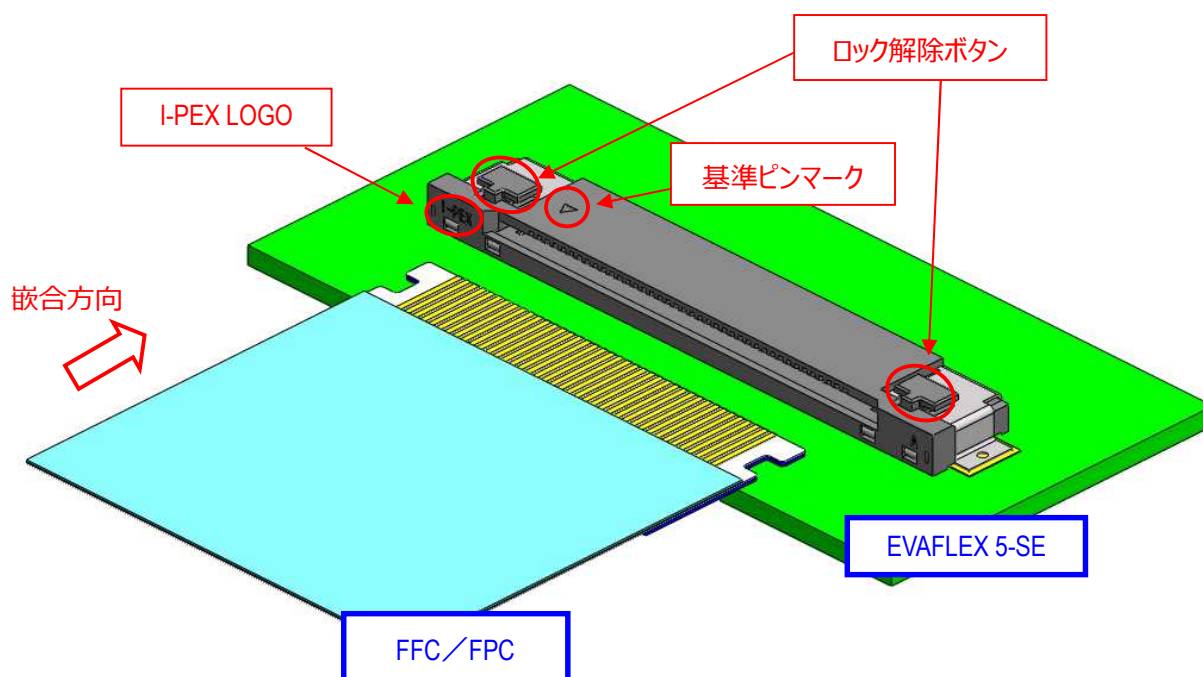


図.1 コネクタ各部名称

【FFC/FPC 挿入手順】

- ① 図 2-1 の様に、FFC/FPC のパターンを上に向けて挿入間口に対し水平にセットする。

※本製品は上接点タイプのみですので、FFC/FPC のパターンは上に向けた状態でセットして下さい。

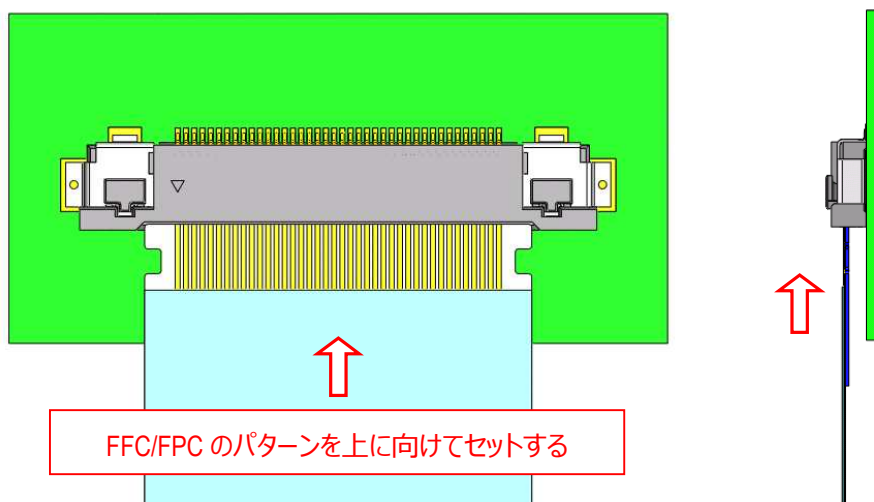


図. 2-1 FFC/FPC 挿入方法 1

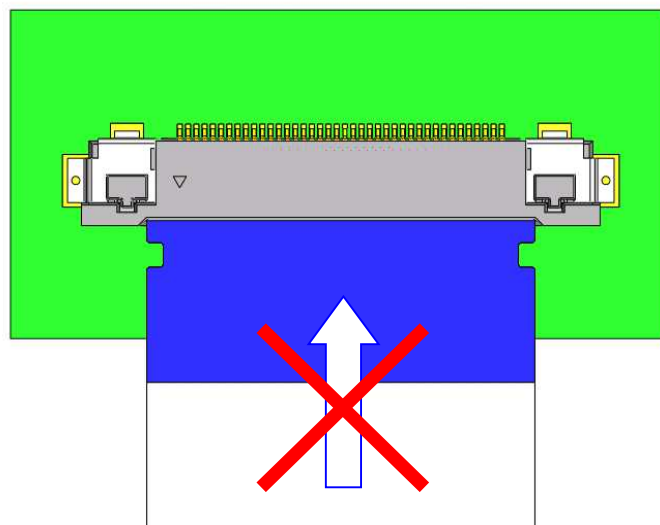


図. 2-2 FFC/FPC 挿入方法 (NG 例 1)

本製品は上接点タイプのみです。

図 2-2 のように FFC/FPC のパターンを下に向けた状態での挿入はしないで下さい。

② 図 2-3 の様に、FFC/FPC をコネクタに対して、水平に挿入していき、奥までしっかり挿入する。

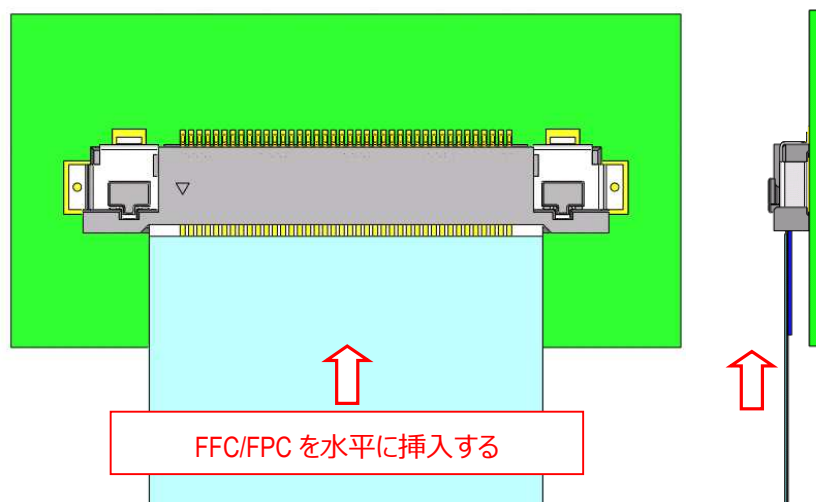


図. 2-3 FFC/FPC 挿入方法 2

<注 1>

FFC/FPC を水平になる様に押して挿入して下さい。

図 2-4 の様に、斜めの状態で押すと、Lock が掛からない恐れがあります。

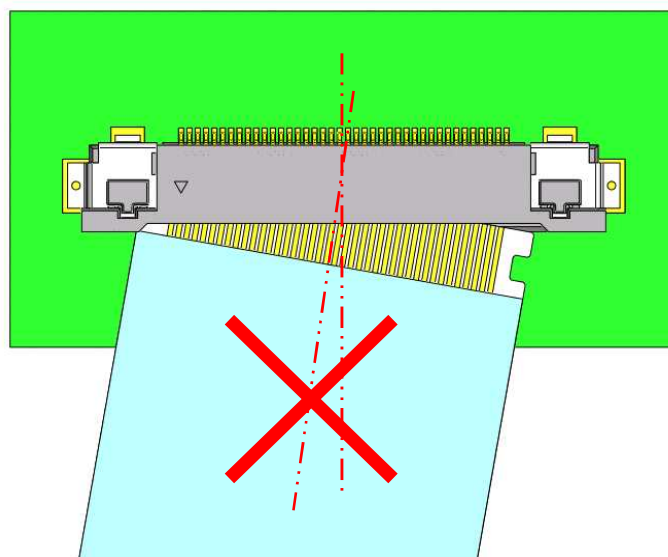


図. 2-4 FFC/FPC 挿入方法 (NG 例 2)

<注 2>

FFC/FPC を水平になる様に押して、挿入して下さい。

図 2-5 の様に、斜めの状態で押すと、コネクタ及び FFC/FPC の破損の原因になります。

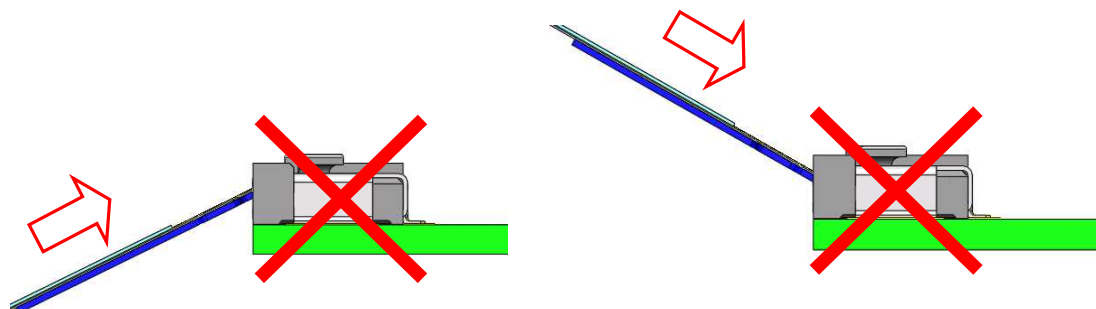


図. 2-5 FFC/FPC 挿入方法 (NG 例 3)

【FFC/FPC 抜去手順】

- ① 図 3-1 の様に、一旦 FFC/FPC を挿入方向にしっかりと押し込む。

※押し込まない場合、FFC/FPC の切り欠き部がロックに引っ掛かり、解除できない場合があります。

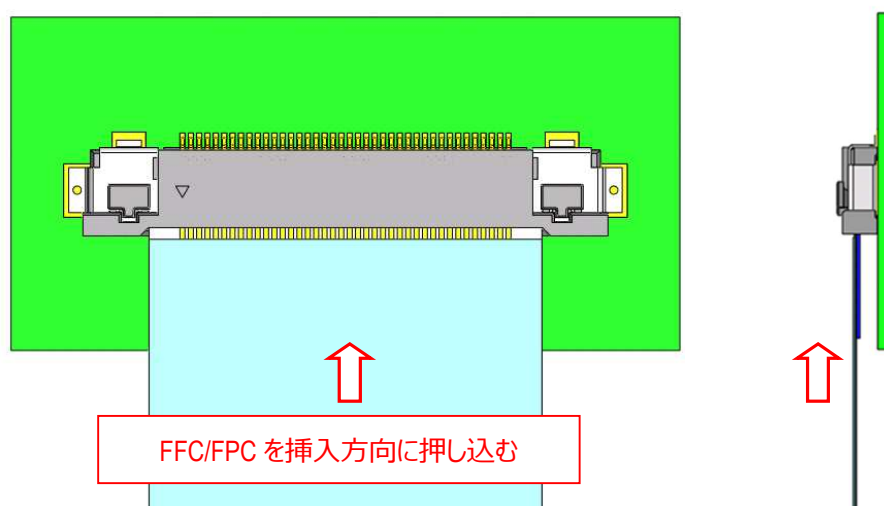


図. 3-1 FFC/FPC 抜去方法 1

② 図 3-2 の様に、コネクタ上面の解除ボタンを上方から同時に左右二つとも押す。

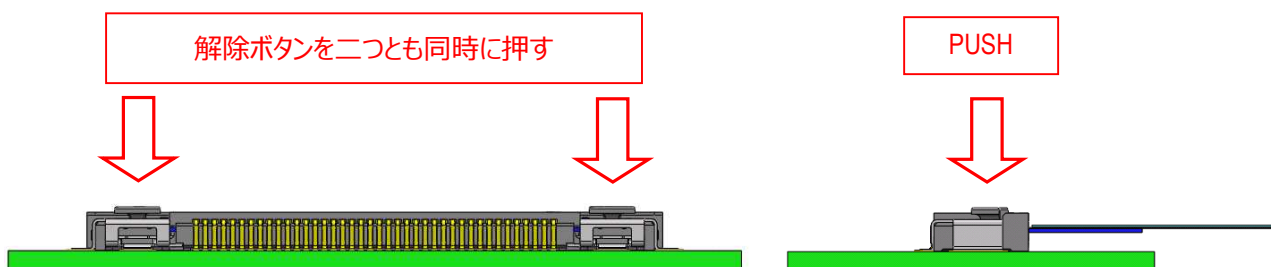


図. 3-2 FFC/FPC 抜去方法 2

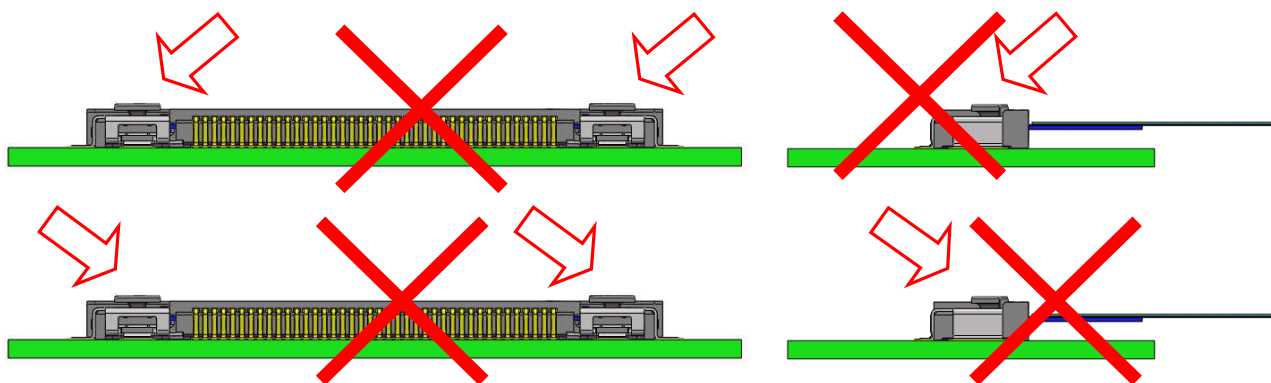


図. 3-3 FFC/FPC 抜去方法 (NG 例 1)

③ 図 3-4 の様に、確実に解除ボタンを押したまま FFC/FPC を嵌合間口に対し水平に引き抜く。

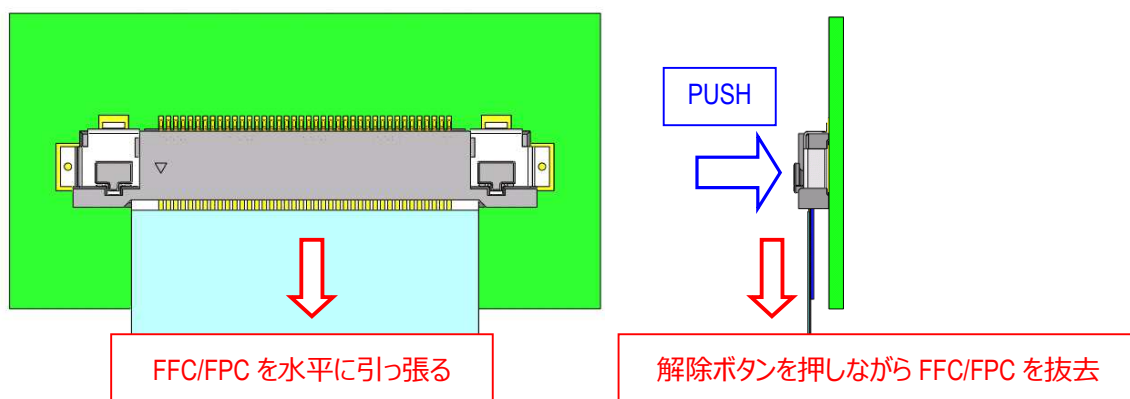


図. 3-4 FFC/FPC 抜去方法 3

FFC/FPC は嵌合間口に対し水平に引き抜いて下さい。
 回転抜去(図.3-5)を行うと、FFC/FPC のパターンにダメージを与える恐れがありますので、
 極力行わないで下さい。回転抜去を行ってしまった場合は、
 FFC/FPC のパターンのダメージを確認の上、御使用願います。(写真 3-1)

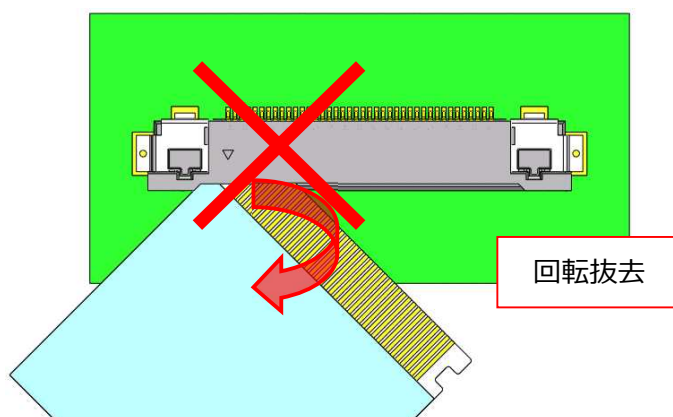


図. 3-5 FFC/FPC 抜去方法 (NG 例 2)

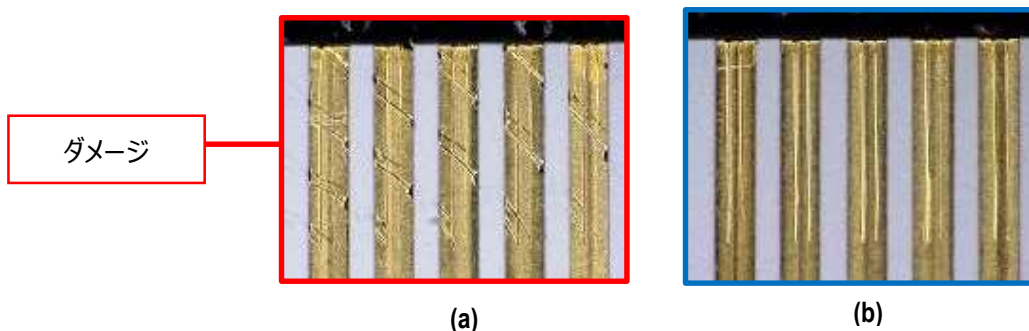


写真. 3-1-(a) 回転抜去した場合、(b) 水平に抜去した場合

<注 2>

一つの解除ボタンを押しながら FFC/FPC を抜去する、片押し抜去には注意して下さい。FFC/FPC を破損させる原因になります。(写真 3-2, 3-3) また、片押し抜去は、前述した回転抜去になり易いので注意が必要です。抜去を行う際は、二つの解除ボタンを押しながら FFC を抜去する、両押し抜去を行って下さい。

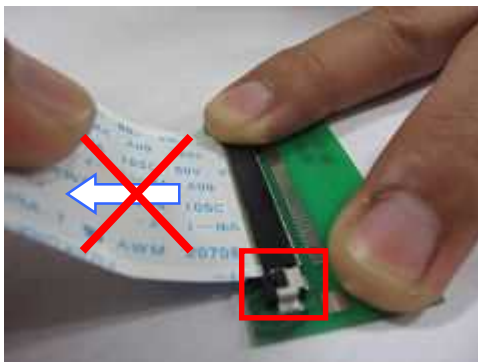


写真. 3-2 FFC/FPC 抜去方法 (NG 例 3)

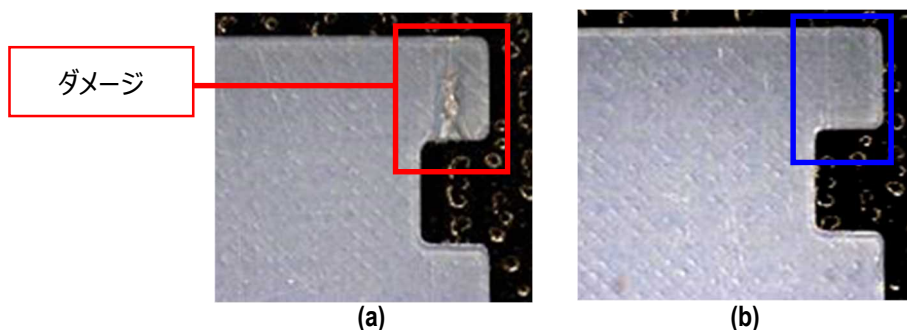


写真. 3-3(a) 片押し抜去を行った場合、(b) 両押し抜去を行った場合

【コネクタ取り扱いにおける注意事項】

- ① コネクタ嵌合状態にて、FFC/FPC を垂直方向に引っ張らないで下さい。
コネクタ及び FFC/FPC の破損の原因となります。(写真 4-1)

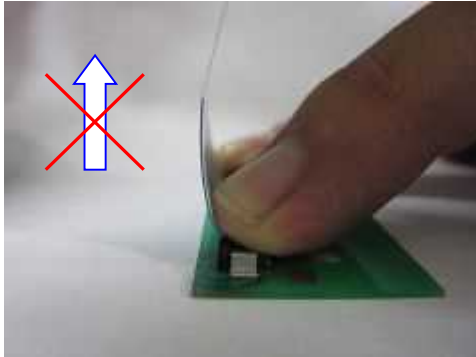


写真. 4-1 FFC/FPC 抜去方法 (NG 例 4)

- ② FFC/FPC 引き回しの際は、コネクタ及び FFC/FPC に過大な力が掛からない様、ご注意願います。
コネクタ破損及び FFC/FPC 断線の原因となります。
- ③ 常にコネクタに力が掛かるような FFC/FPC 引き回しは、ご遠慮願います。
嵌合不良、コネクタ及び FFC/FPC の破損の原因となります。