

INSTRUCTION MANUAL
取扱説明書

No. **HIM-10008**

EVAFLEX5-SE

Old No IER-001-04174R0

REVISION RECORD					Prepared by	Reviewed by	Approved by
1	S13169	H.A	May/07/'13	E.K	T.D Feb/27/'12	J.T Feb/27/'12	T.H Feb/29/'12
0	S12086	T.D	Feb/27/'12				
REV.	ECN	BY	DATE	APP.			

DOCUMENT CLASSIFICATION	TITLE	No.
INSTRUCTION MANUAL 取扱説明書	EVAFLEX5-SE	HIM-10008

弊社製コネクタ EVAFLEX5-SE の取り扱いに際して、本コネクタを安全に御使用頂くことを目的とし、コネクタの挿入・抜去の手順及び注意点を記述致します。

御査収の程、宜しく御願い申し上げます。

This manual provides the insertion & withdrawal method and cautions to handle our connector EVAFLEX5-SE properly and safely.

◆コネクタ/connector

名称/Product Name : EVAFLEX5-SE

型番/Part No. : 20526-0**E-01

“ ** ”には各芯数番号が入ります。

“ ** ” part shows the number of the connector position.

【コネクタ各部名称/Names of each part of the connector】

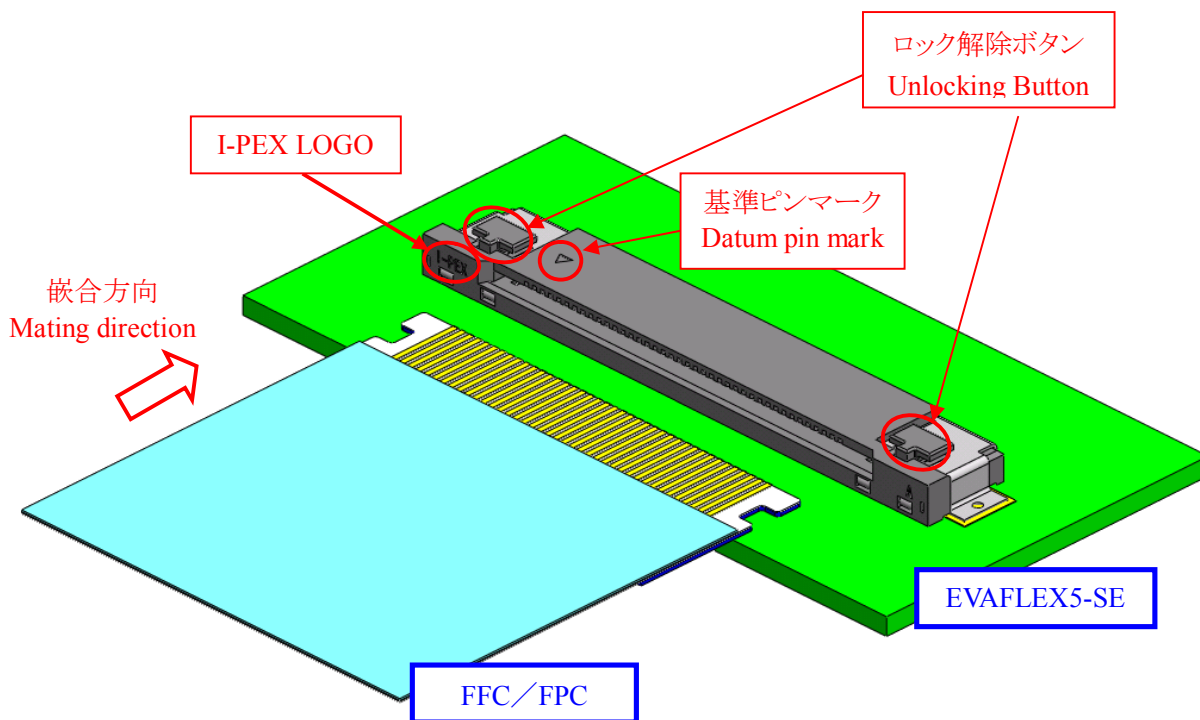


図.1 コネクタ各部名称 / Fig.1 Names of each part of the connector

DOCUMENT CLASSIFICATION INSTRUCTION MANUAL 取扱説明書	TITLE EVAFLEX5-SE	No. HIM-10008
--	----------------------	------------------

【FFC/FPC 挿入手順／FFC/FPC Insertion Method】

- ① 図 2-1 の様に、FFC/FPC のパターンを上に向けて挿入間口に対し水平にセットする。
Please set FFC/FPC to the connector horizontally with its pattern on the upside as shown in Fig.2-1

※本製品は上接点タイプのみですので、FFC/FPC のパターンは上を向けた状態でセットして下さい。
※EVAFLEX5-SE is top contacting type only. Please set FFC/FPC with its pattern on the upside.

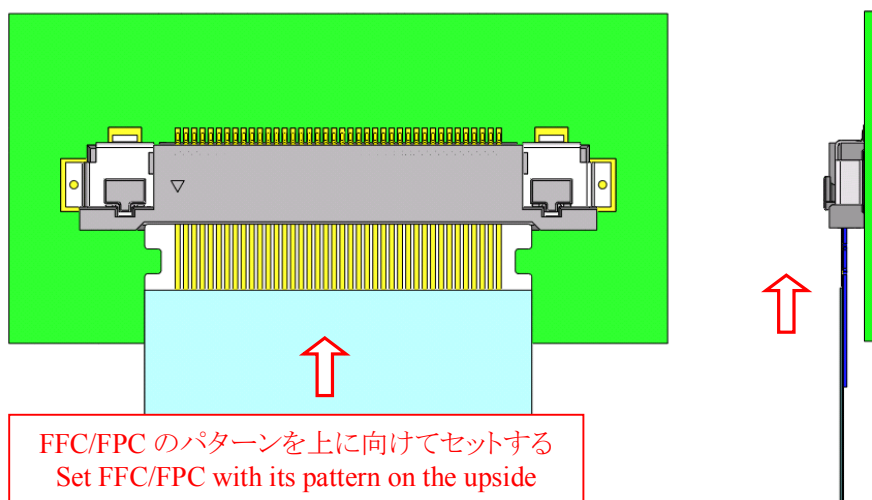


図. 2-1 FFC/FPC 挿入方法 1 / Fig.2-1 FFC/FPC inserting method 1

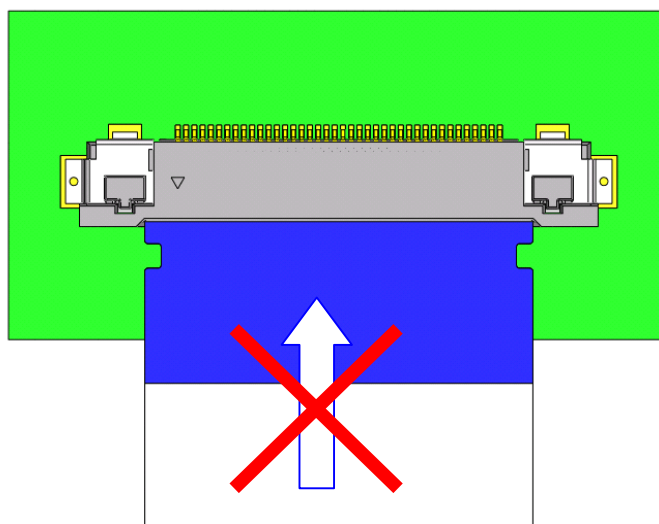


図. 2-2 FFC/FPC 挿入方法 (NG 例 1) / Fig.2-2 FFC /FPC insertion – Bad example 1

本製品は上接点タイプのみです。
図 2-2 のように FFC/FPC のパターンを下に向けた状態での挿入はしないで下さい。
EVAFLEX5-SE is top contacting type only.
Please refrain from inserting FFC/FPC with its pattern on the downside. (Fig.2-2)

DOCUMENT CLASSIFICATION	TITLE	No.
INSTRUCTION MANUAL 取扱説明書	EVAFLEX5-SE	HIM-10008

- ② 図 2-3 の様に、FFC/FPC をコネクタに対して、水平に挿入していき、奥までしっかり挿入する。
Please insert FFC/FPC to the connector horizontally and push all the way in. (Fig.2-3)

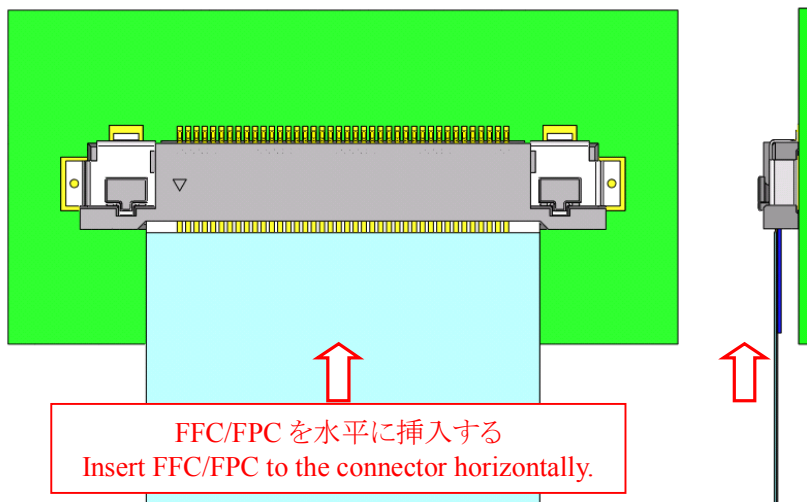


図. 2-3 FFC/FPC 挿入方法 2 / Fig.2-3 FFC/FPC inserting method 2

<注 1 / Caution 1>

FFC/FPC を水平になる様に押して挿入して下さい。

図 2-4 の様に、斜めの状態で押すと、Lock が掛からない恐れがあります。

Please insert FFC/FPC horizontally.

If FFC/FPC is slanted as fig.2-4, there is possibility to fail to be locked.

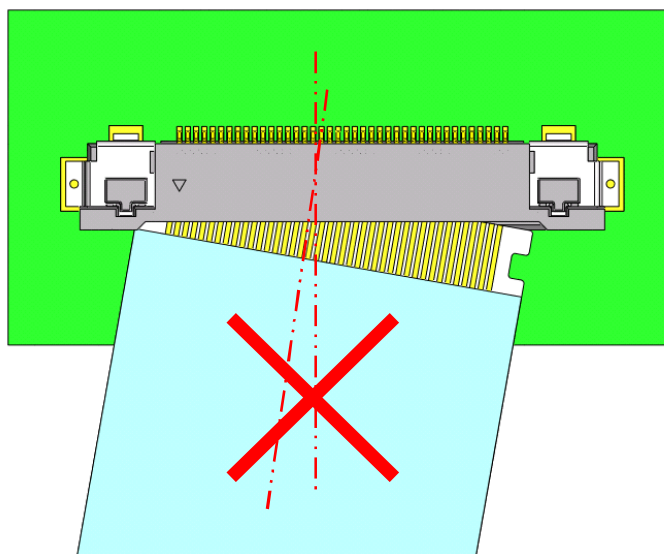


図. 2-4 FFC/FPC 挿入方法 (NG 例 2) / Fig.2-4 FFC/FPC insertion - Bad example 2

<p>DOCUMENT CLASSIFICATION INSTRUCTION MANUAL 取扱説明書</p>	<p>TITLE EVAFLEX5-SE</p>	<p>No. HIM-10008</p>
---	------------------------------	--------------------------

<注 2 / Caution 2>

FFC/FPC を水平になる様に押して、挿入して下さい。

図 2-5 の様に、斜めの状態で押すと、コネクタ及び FFC/FPC の破損の原因になります。

Please insert FFC/FPC horizontally.

If FFC/FPC is slanted as fig.2-5, there is possibility of breakage of the connector or FFC/FPC.

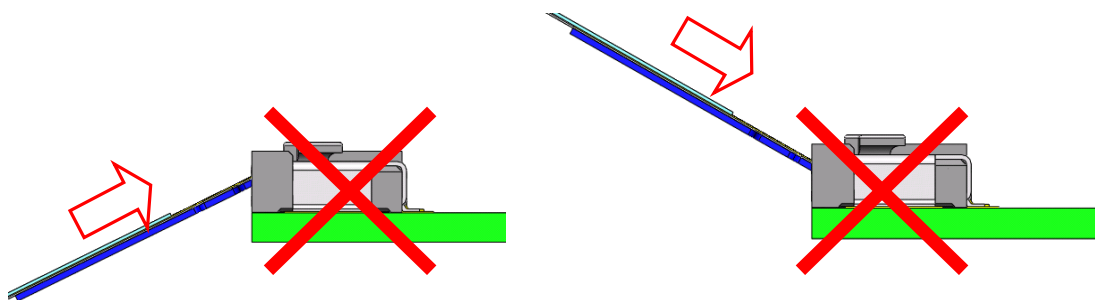


図. 2-5 FFC/FPC 挿入方法 (NG 例 3) / Fig.2-5 FFC/FPC insertion - Bad example 3

【FFC/FPC 抜去手順 / FFC/FPC Withdrawal Method】

① 図 3-1 の様に、コネクタ上面の解除ボタンを上方から同時に左右二つとも押す。

Please press both release buttons on connector's upside at the same time from above to release the lock.

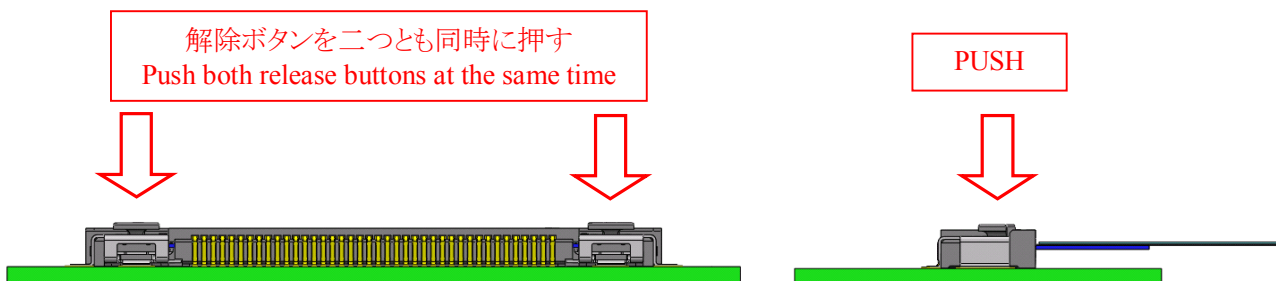


図. 3-1 FFC/FPC 抜去方法 1 / Fig.3-1 FFC/FPC withdrawing method 1

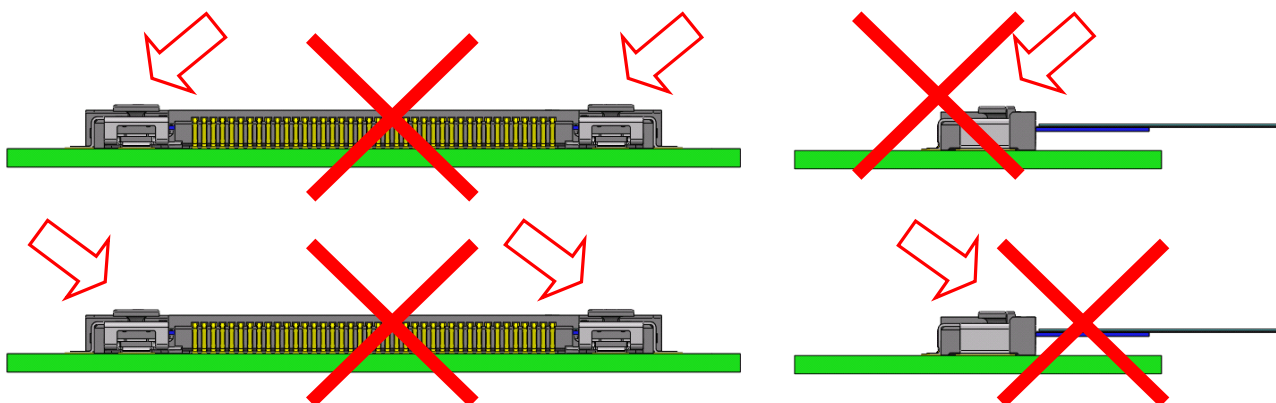


図. 3-2 FFC/FPC 抜去方法 (NG 例 1) / Fig.3-2 FFC/FPC withdrawing —Bad example 1

DOCUMENT CLASSIFICATION INSTRUCTION MANUAL 取扱説明書	TITLE EVAFLEX5-SE	No. HIM-10008
--	----------------------	------------------

- ② 図 3-3 の様に、確実に解除ボタンを押したまま FFC/FPC を嵌合間口に対し水平に引き抜く。
Keeping the release button pressed, withdraw FFC/FPC from the connector horizontally. (Fig.3-3)

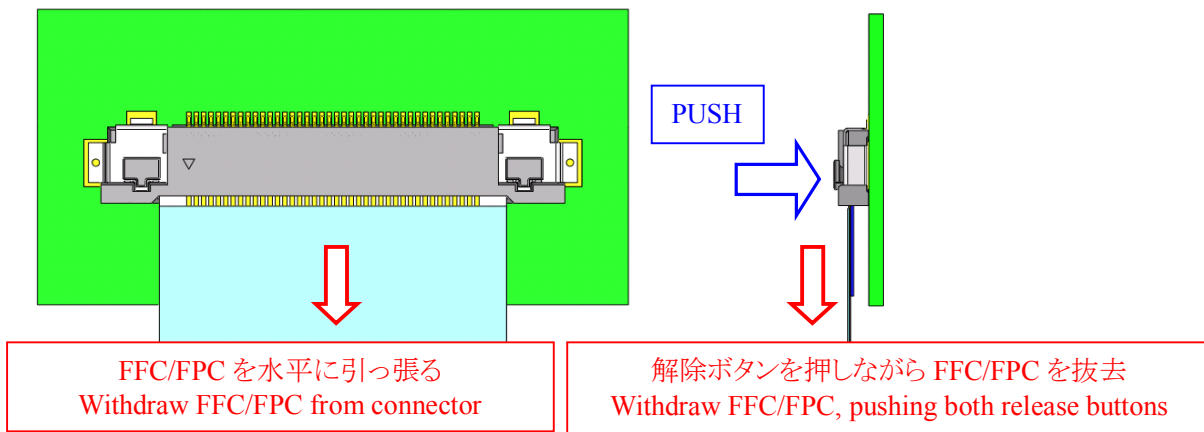


図. 3-3 FFC/FPC 抜去方法 2 / Fig.3-3 FFC/FPC withdrawing method 2

FFC/FPC は嵌合間口に対し水平に引き抜いて下さい。
回転抜去(図.3-4)を行うと、FFC/FPC のパターンにダメージを与える恐れがありますので、
極力行わないで下さい。回転抜去を行ってしまった場合は、
FFC/FPC のパターンのダメージを確認の上、御使用願います。(写真 3-1)
Please withdraw FFC/FPC from connector horizontally.
Withdrawing with rotation (Fig.3-4) may damage to FFC/FPC pattern, so please avoid as much as possible.
In case withdrew with rotation, please check damage of FFC/FPC pattern and use. (Photo.3-1)

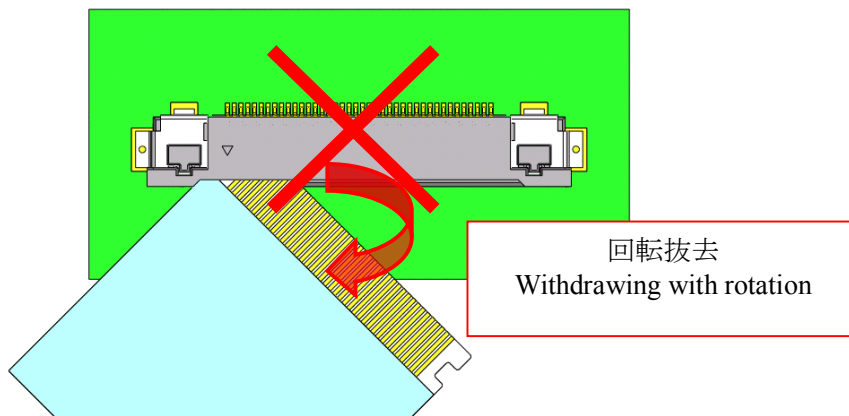


図. 3-4 FFC/FPC 抜去方法 (NG 例 2) / Fig.3-4 FFC/FPC withdrawal – Bad example 2

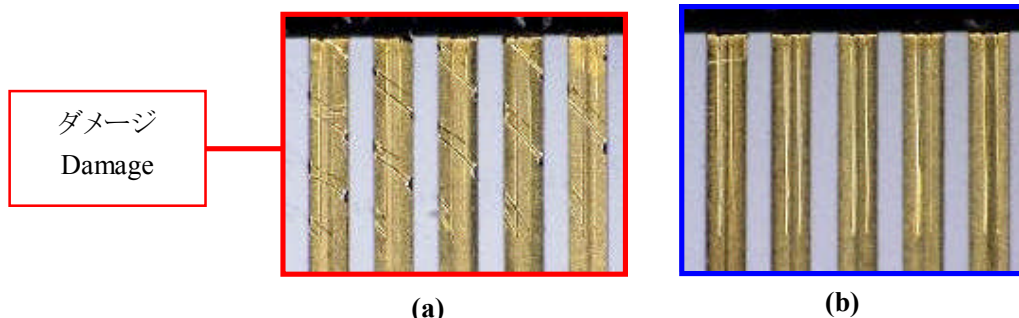


写真. 3-1-(a)回転抜去した場合 (b)水平に抜去した場合

**Photo.3-1-(a) Withdrawing with rotation.
(b) Withdrawing FFC/FPC horizontally.**

DOCUMENT CLASSIFICATION INSTRUCTION MANUAL 取扱説明書	TITLE EVAFLEX5-SE	No. HIM-10008
--	--------------------------	----------------------

<注 2 / Caution 2>

一つの解除ボタンを押しながら FFC/FPC を抜去する、片押し抜去には注意して下さい。FFC/FPC を破損させる原因になります。(写真 3-2, 3-3) また、片押し抜去は、前述した回転抜去になり易いので注意が必要です。抜去を行う際は、二つの解除ボタンを押しながら FFC を抜去する、両押し抜去を行って下さい。

Please pay attention to withdrawing FFC/FPC with pushing one release button only. It may cause deformation of FFC/FPC. (See Photo.3-2, 3-3) Also, when pushing one release button only, withdrawing easily becomes the rotated one. Therefore, please press both release buttons and withdraw FFC/FPC.

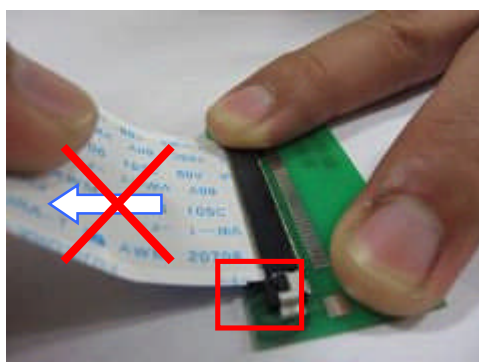


写真. 3-2 FFC/FPC 抜去方法 (NG 例 3) / Photo.3-2 FFC/FPC withdrawal – Bad example 3

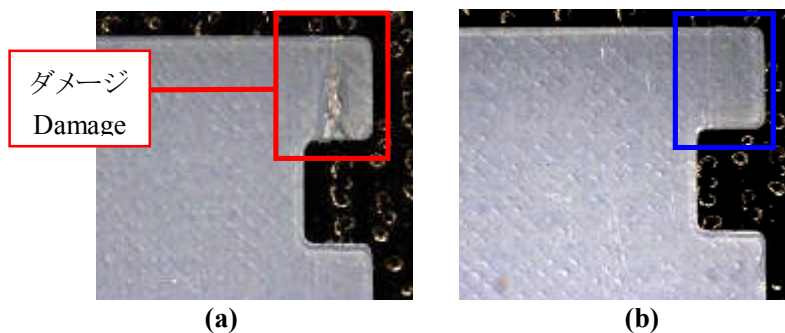


写真. 3-3-(a)片押し抜去を行った場合 (b)両押し抜去を行った場合
Photo.3-3 Withdrawing FFC/FPC with pushing
(a) one release button only or (b) both release buttons.

DOCUMENT CLASSIFICATION INSTRUCTION MANUAL 取扱説明書	TITLE EVAFLEX5-SE	No. HIM-10008
--	----------------------	------------------

【コネクタ取り扱いにおける注意事項／Cautions in handling the connector】

- ① コネクタ嵌合状態にて、FFC/FPC を垂直方向に引っ張らないで下さい。
コネクタ及び FFC/FPC の破損の原因になります。(写真 4-1)
Please do not pull mated FFC/FPC upward or downward.
It may cause the breakage of the connector or FFC/FPC. (See Photo. 4-1)

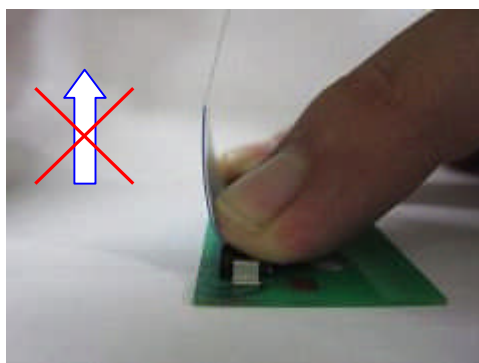


写真.4-1 FFC/FPC 抜去方法 (NG 例 4) / Photo.4-1 FFC/FPC withdrawal – Bad example 4

- ② FFC/FPC 引き回しの際は、コネクタ及び FFC/FPC に過大な力が掛からない様、ご注意願います。
コネクタ破損及び FFC/FPC 断線の原因となります。
In handling the FFC/FPC, please pay attention not to apply excessive force to the connector or FFC/FPC.
It may cause the connector or FFC/FPC breakage.
- ③ 常にコネクタに力が掛かるような FFC/FPC 引き回しは、ご遠慮願います。
嵌合不良、コネクタ及び FFC/FPC の破損の原因となります。
Continuous stress to the connector shall not remain after mating FFC/FPC.
It may cause the mating defect or the breakage of connector or FFC/FPC.