

CABLIN[®]-SS Connector

Part No. Plug: 20380-***T-** Receptacle: 20374-***E-**-*

Instruction Manual

5	S22547	December 21, 2022	K. Hara	T. Tanigawa	H. Ikari
4	S18114	February 14, 2018	R.Hoshino	S.Kawamura	M.Takemoto
3	S16121	March 1, 2016	H.T		K.N
2	S15602	December 10, 2015	KNF		Tom
Rev.	ECN	Date	Prepared by	Checked by	Approved by

为了能够使贵司的员工正确的使用我司的 CABLINE SS 系列连接器, 特制订了本作业指导书。内容包括连接器插入、拔出的方法以及注意事项。

【拔去治具】

在进行拔去作业的时候, 为了避免在 Cable 端的连接器上产生负荷, 建议使用如下图(Fig.1)所示的拔去治具。在 Cable 端的连接器的 2 端有设置了专用治具能够卡住的形状。

pos.	A	B
10P	8.8	13.0
14P	10.4	14.6
20P	12.8	17.0
30P	16.8	21.0
32P	17.6	21.8
35P	18.8	23.0
40P	20.8	25.0
50P	24.8	29.0

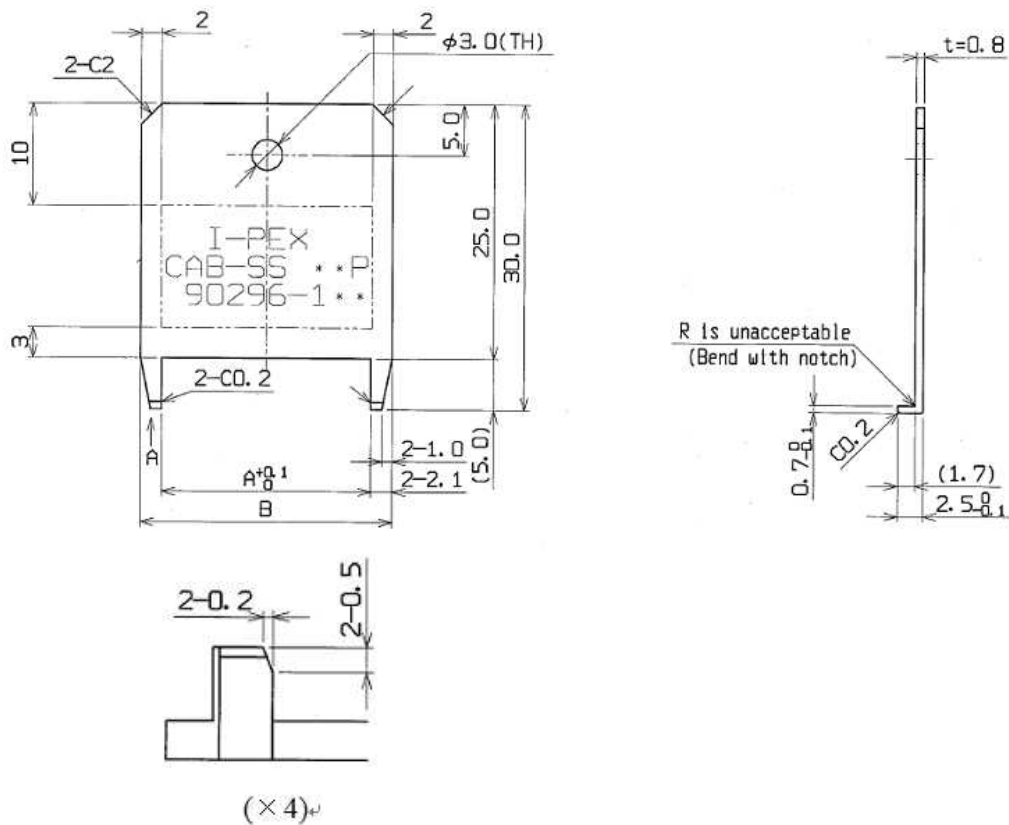


Fig.1 推奨 建议使用治具

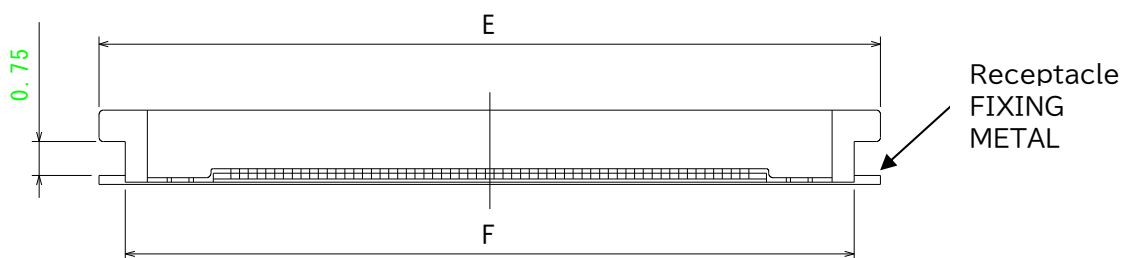


Fig.2 连接器上卡扣形状及位置

【连接器插入方法】

1. 插入时, 把持连接器的方法

如图 3 所示的那样, 用手把持住连接器的 2 端。

(如果像图 4 那样拿的话, 会有过大的负荷加在 CABLE 上, 请尽量避免)

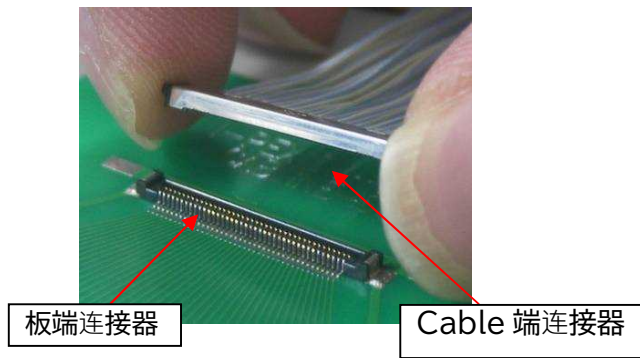


Fig.3

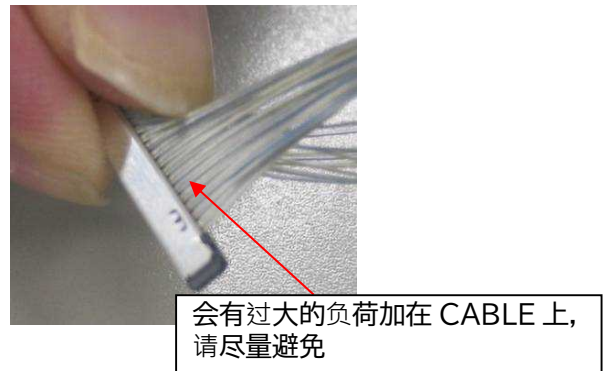


Fig.4

2. Cable 端连接器的方向设置

如图 6 所示, Cable 的出线方向与板端的连接器的焊接 Pin 脚相反。

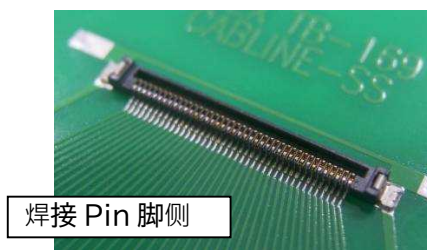


Fig.5

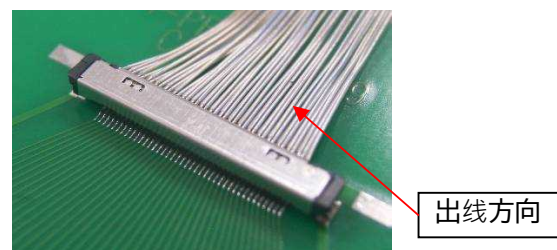


Fig.6

3. 压入方法

如图 7 所示, 先在 CABLE 端的连接器的正上方按压一下, 听到“咔”的一声, 说明按压到位了。

如图 8 所示, 为了防止有一侧翘起发生, 再按压 Plug 的两侧。

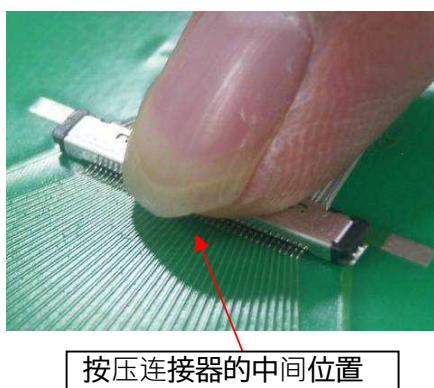


Fig.7

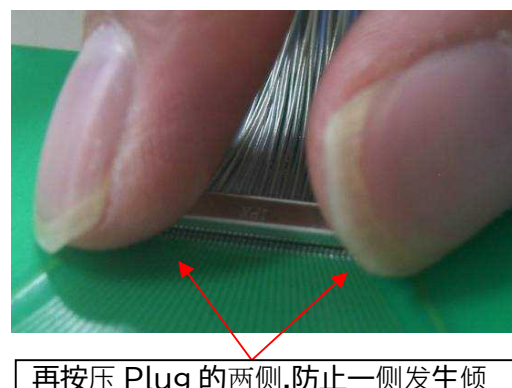


Fig.8

注意事项

- 按压连接器的时候为了防止 PCB 基板发生变形,请在 PCB 基板的下方设置相应的支撑.
- Cable 端连接器和板端连接器进行装配时,插入时的允许角度如下图所示.如果插入时超过以下允许角度,请不要用力按压 Cable 端连接器.

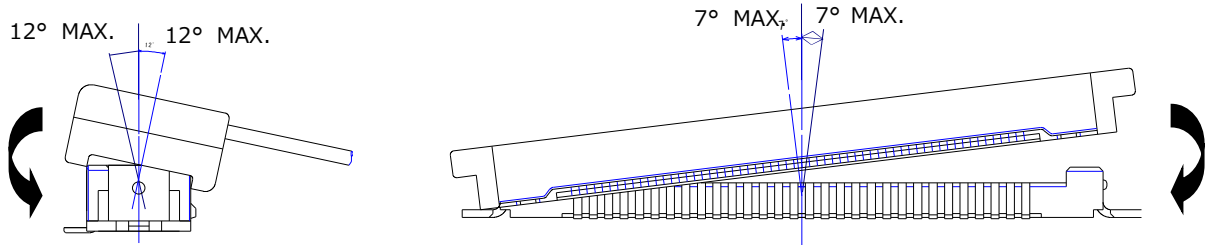


Fig.9 一端先插入的状态(插入允许角度)

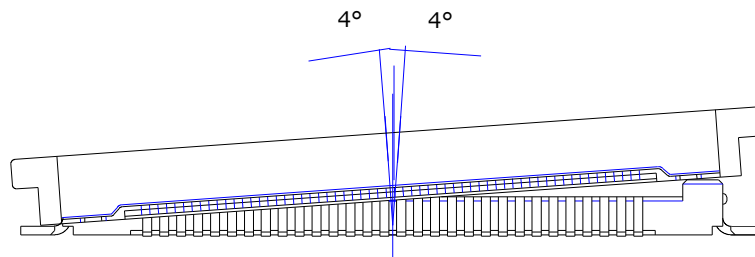
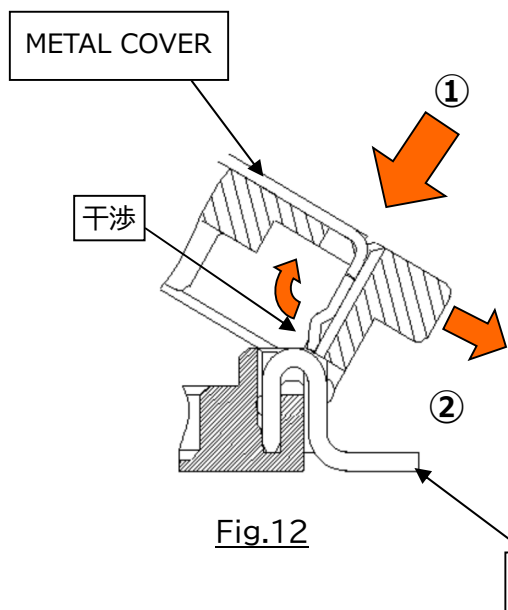


Fig.10 一端先插入的状态(插入允许角度)



Fig.11 嵌合完了状态

注意事項



Plug 在傾斜的狀況下,如果沿着方向①按壓的同時向方向②向下壓,那麼 Metal Cover 的彈片的頂部會與 Fixing Metal 的 R 角的頂點發生干涉,容易產生變形,所以請禁止這樣作業。

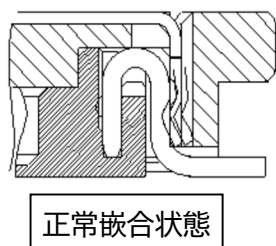


Fig.13

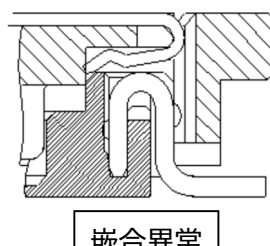


Fig.14

* 發生變形的彈片會使 Mating 不到位而導致鎖扣不起作用。

【连接器拔去作业方法】

- ① 沿着 Cable 的相反侧将治具平行地推入到连接器中。
- ② 将治具推到碰到 Stopper 为止,使治具完全包住连接器。
- ③ 垂直提起治具,将 Plug 与板端分离。

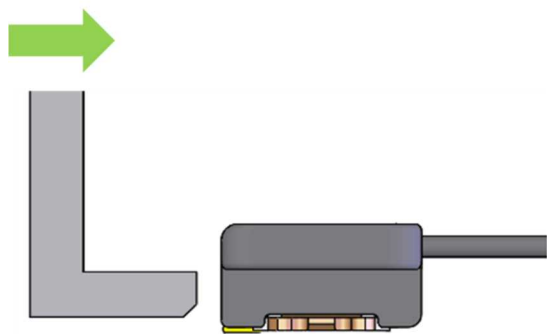


Fig.15-a

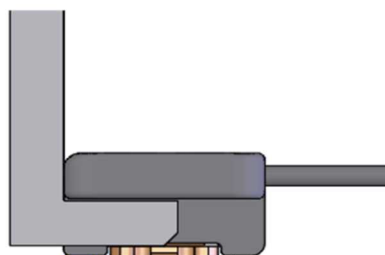


Fig.15-b

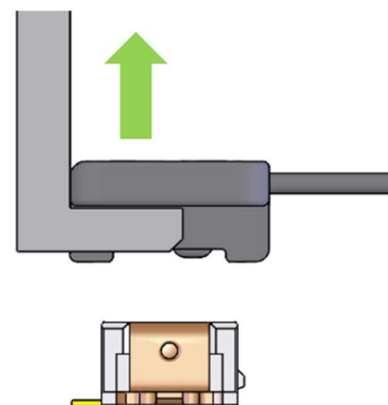


Fig.15-c

注意事项

- 请禁止提着 CABLE 进行拔去作业。
- 建议垂直向上提起治具, 单侧(从线宽方向)先提起的情况下, 请不要施力在连接器上面。
- 连接器嵌合状态下的最大倾斜允许角度如图 16 所示. 提起治具与插入允许角度同等大小。
- 如果直接用手进行拔去作业, 请使用手指扣住 Plug 的两端, 尽量垂直地拔出。(与使用治具类似)

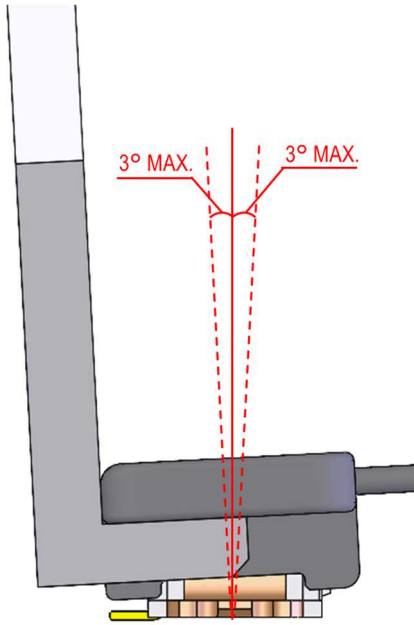
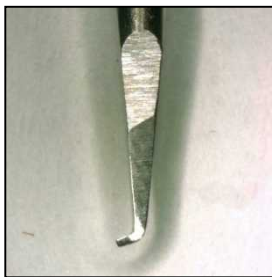


Fig.16 嵌合状态下的倾斜允许角度

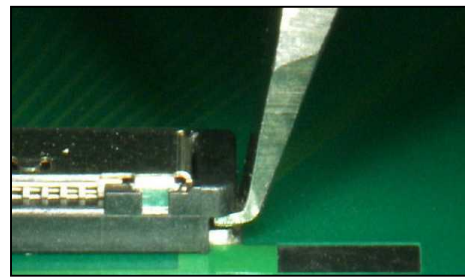
单侧 (从线宽方向) 先提起拔去的情况下, 请不要施力在连接器上面。



Fig.17 注意在片面撤离时间



单侧拔去治具尖端形状(参考)



单侧拔去治具使用状态(参考)

【使用上的注意】

- 请在整理线材时,集中拉扯某一或几根线材.
- 请避免拉扯 Cable 与 Plug 的结合部位,或者在结合部位来回振动.

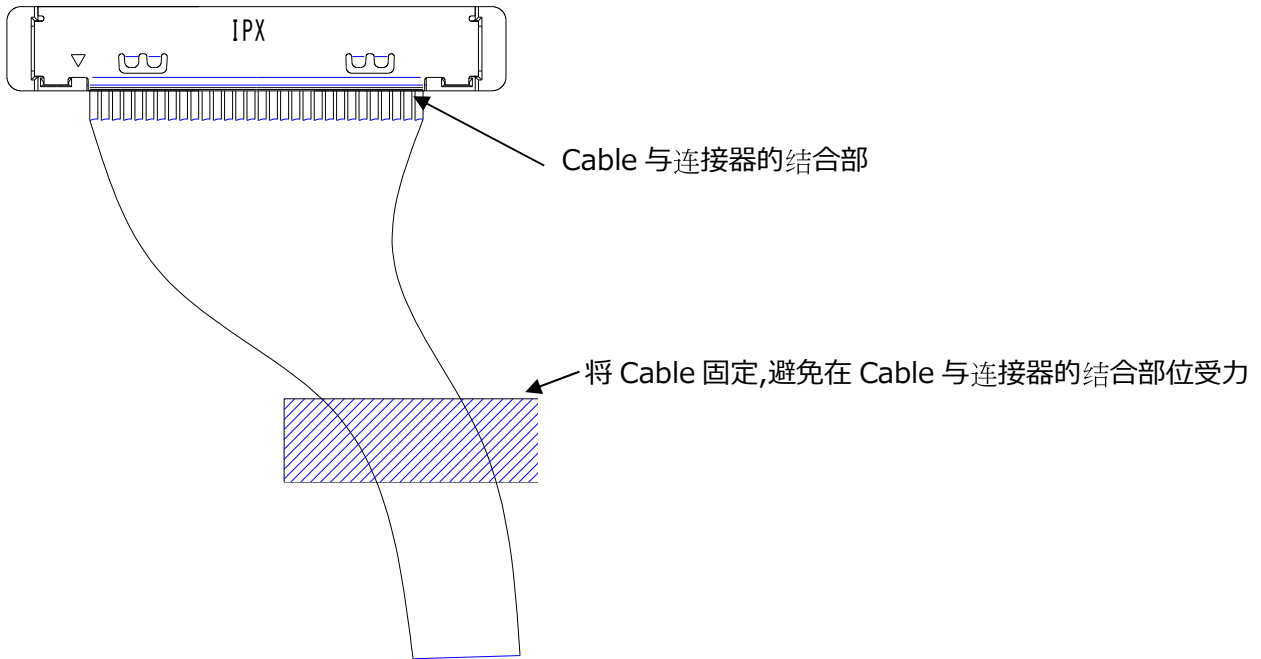


Fig.18

- 如图 19 所示那样,如果沿着箭头方向施加外力,会使 Plug 从 RECE 上脱落,连接器破损等不良,请避免这样作业.

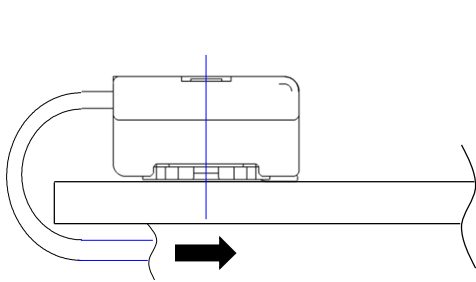


Fig.19-1

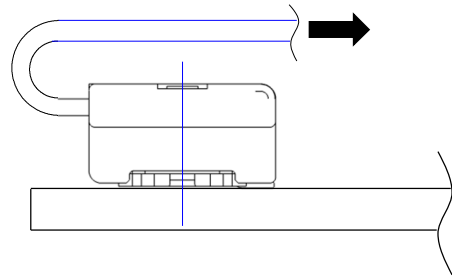


Fig.19-2

·为了防止 Plug 从 RECE 上脱落,需要在 Plug 上加一些荷重的话,请按照下表所示,均匀的在连接器表面加压.

Pos.	Load(gf)	Upper Area(mm ²)
10P	100gf MAX.	29.4 mm ²
14P	140gf MAX.	34.2 mm ²
20P	200gf MAX.	41.4 mm ²
30P	300gf MAX.	53.4 mm ²
32P	320gf MAX.	55.8 mm ²
35P	350gf MAX.	59.4 mm ²
40P	400gf MAX.	65.4 mm ²
50P	500gf MAX.	77.4 mm ²

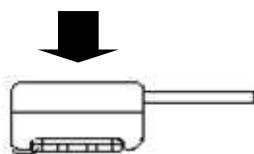


Fig.20 在嵌合状态下,增加荷重

【取吸着帽方法】

1. 吸着帽拆卸时, 由于锁扣在吸着帽的一侧, 请从连接器焊锡侧的相反方向(如图 21 一样)提起吸着帽。如果从焊锡侧拆卸吸着帽的话, 会发生图 22 一样的连接器胶壳破损现象。请一定从指定方向(焊锡侧相反方向)拆卸吸着帽。

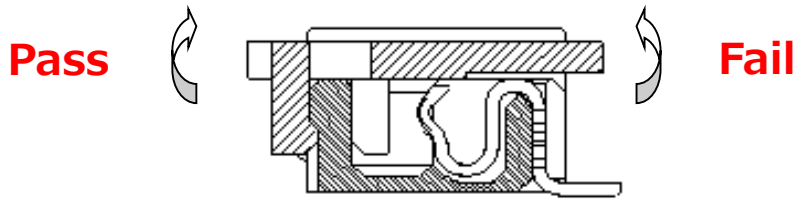


Fig.21

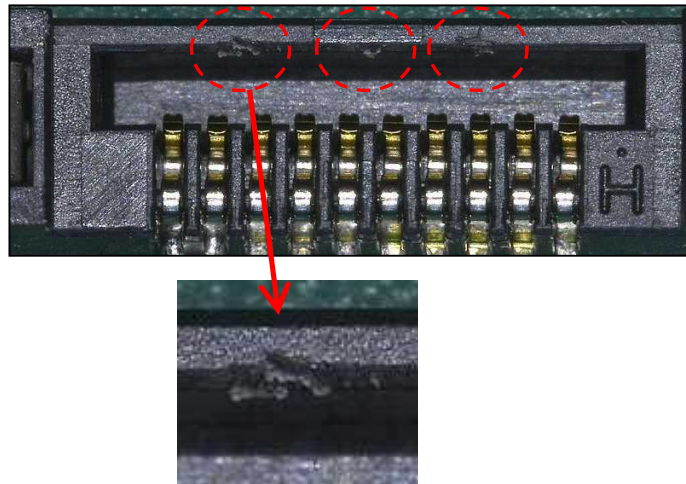
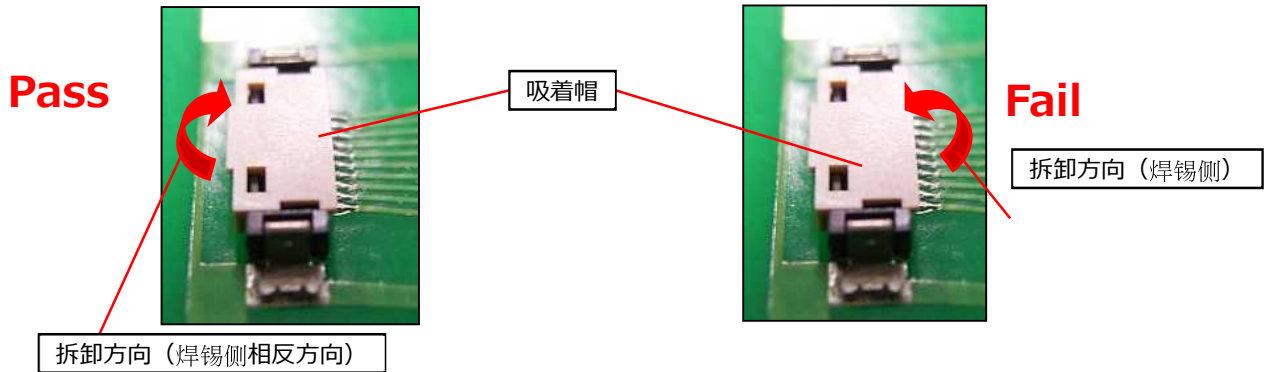


Fig.22