

# ES-Gripper

I-PEX力觉传感器ESTORQ® 内置智能夹爪，用于插入连接器



标准型



垂直型








全方位型



精密控制装置总成

## ES-Gripper® 主体规格

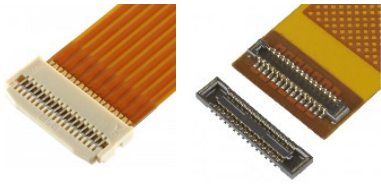
主题类型 \ 项目	项目	悬浮方向	中心锁定机制	推荐连接器
标准型		X + $\theta$	-	FPC/FFC 
垂直型		X + $\theta$	-	线对板 
全方位型		X + Y + $\theta$	-	板对板 
精密控制装置总成		X + $\theta$	○*	FPC/FFC 
		X + Y + $\theta$	○*	板对板 



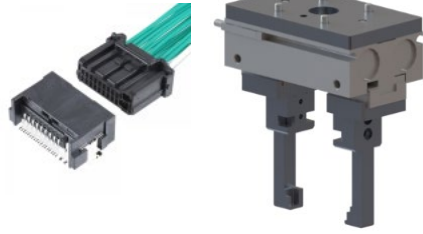
\*该机制通过将空气提供给悬浮装置，将其返回到原始位置来锁定主体。通过在中心锁定的方式，ES-Gripper®即使在运输时也可以稳定运行。

## ES-Gripper®附件

FPC/FFC，板对板，射频连接器



线对板连接器



示例：ES-Gripper®带前端家具



有关ES-Gripper®与其他公司制造的连接器的兼容性，请联系我们。ES-Gripper®附件可以定制。

## 内置静电电容式力觉传感器 ESTORQ®

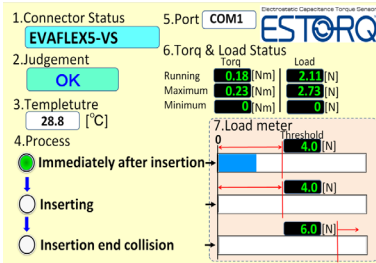
项目	规格
可测定范围	5 Nm
电源	DC 5 V
电流消耗	120 mA Max.
工作温度限制	0 to 80°C (Non-condensing)
输出形式	RS422
波特率	307.2 kbps
响应频率	5 kHz

电容式力觉传感器只能通过消除偏心率和由于扭转变形的下降来检测扭矩。

ESTORQ



## 可追溯性



内建静电电容型力觉/扭矩传感器，全程监控与记录插拔连接器过程的力量值。记录的而连接器插拔力量数据可用于生产履历，提供可追溯性的重要信息。

## 内建自动错位导正功能机构

自动错位导正功能，插入连接器时可以自动调整x轴方向和θ角度上出现的错位偏移量。

### Inquiry

Check out our demonstration videos on I-PEX Official YouTube channel.



+81-42-729-1705



ES-Gripper

I-PEX Inc. Sales Dept., Sec. V

<https://www.i-pek.com/zh-cn>