

# ES-Gripper

ESTORQ® 내장 커넥터 자동 삽입용 엔드 이펙터



STANDARD TYPE



VERTICAL TYPE








OMNIDIRECTIONAL TYPE



FINE CONTROL DEVICE ASS'Y

## ES-Gripper® 제품 사양

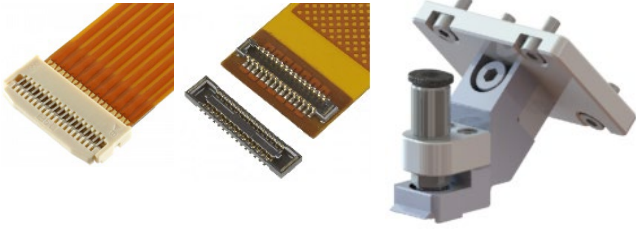
Body Type	항목	플로팅 방향	센터 잠금 기구	추천 커넥터
STANDARD TYPE		X + $\theta$	-	FPC/FFC 
VERTICAL TYPE		X + $\theta$	-	Wire-to-Board 
OMNIDIRECTIONAL TYPE		X + Y + $\theta$	-	Board-to-Board 
FINE CONTROL DEVICE ASS'Y		X + $\theta$	○*	FPC/FFC 
		X + Y + $\theta$	○*	Board-to-Board 

\*플로팅 유닛에 에어를 공급하여 Body가 원위치로 복귀하여 잠금되는 기구입니다.  
센터 잠금 기구가 작동 되면, 이동 시에도 안정된 동작이 가능하게 됩니다.

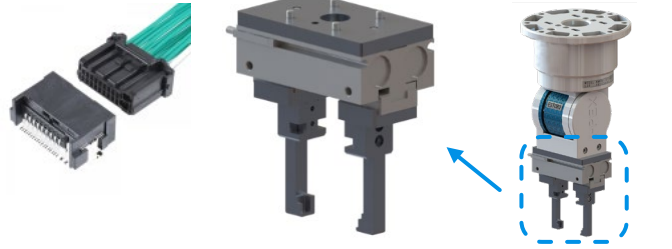


# ES-Gripper® Attachment

FPC / FFC , Board-to-Board , RF 커넥터



Wire-to-Board 커넥터



ES-Gripper® Attachment 사용 예시

타사 커넥터 대응에 대해서는 별도 상담해 주십시오. ES-Gripper® Attachment는 커스터마이징 가능합니다.

## 정전 용량 방식 토크센서 ESTORQ® 내장

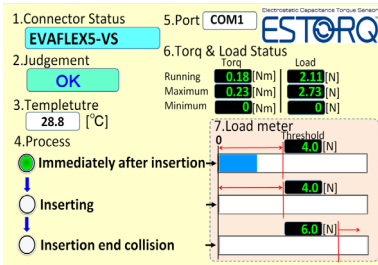
항목	사양
정격 토크	5 Nm
전원 전압	DC 5 V
소비 전력	120 mA Max.
사용 온도 범위	0 to 80 °C (Non-condensing)
출력 형태	RS422
보레이트	307.2 kbps
샘플링 주파수	5 kHz

정전 용량 방식의 토크 센서는, 뒤틀림 변형에 따른 편심, 쓰러짐 등을 캔슬하고 토크만을 검출할 수 있습니다.

ESTORQ



## 트레이서빌리티 활용 가능



내장된 토크 센서로, 커넥터 삽입 시, 결합 완료 시, 당김 확인 시의 토크를 감지할 수 있습니다. 토크 값 데이터는 트레이서빌리티의 일부로서 활용 가능합니다.

## 얼라인먼트 보정 기능 탑재

얼라인먼트 보정 기능으로, 커넥터 삽입 시의 피치 방향과 세타 방향의 위치 어긋남을 흡수 할 수 있습니다.

문의처

YouTube에서 동영상 공개 중



+81-42-729-1705



ES-Gripper

I-PEX 주식회사 영업통괄부 영업부 5과

<https://www.i-pex.com>