

CABLINE®-CA IIF

Part No. 20856-0**T-01

Assembly Manual

3	S22517	December 5, 2022	T.Onishi	M.Muro	H.Ikari
2	S21465	September 29, 2021	M.Muro	-	H.Ikari
1	S20670	May 24, 2021	R.Fukuda	M.Muro	H.Ikari
0	S17607	August 21, 2017	Y.Sasa	T.Masunaga	H.Ikari
Rev.	ECN	Date	Prepared by	Checked by	Approved by

1.目的：

CABLINE-CA IIF において、FPC の組み付けについて明記する。

2.適用コネクタ：

Name : CABLINE-CA IIF

Parts No. :

Discrete P/N	SHELL ASS'Y	20856-0**T-01
--------------	-------------	---------------

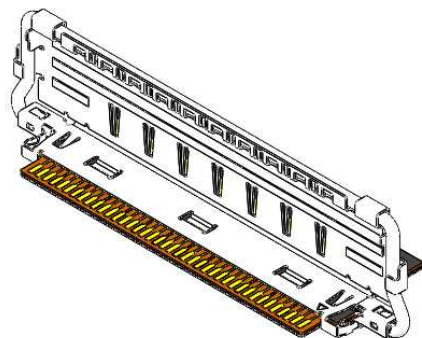


図 1. Opened SHELL ASS'Y with FPC

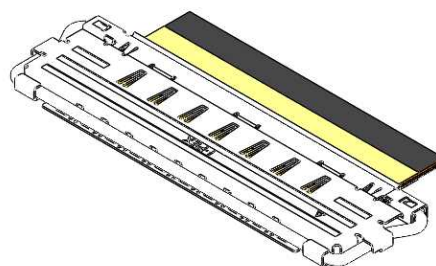


図 2. Closed SHELL ASS'Y with FPC

3.作業手順：

3-1.コネクタ納品状態及び取扱い注意事項

SHELL ASS'Y は写真 1 の様にトレーに梱包された状態にて納品されます。キャリアカット等は不要です。



写真 1. トレー梱包状態(SHELL ASS'Y 品)

3-2. FPC 組み付け

- ① 図 3 の様に、FPC のパターンを上に向けて SHELL に対し水平にセットする。

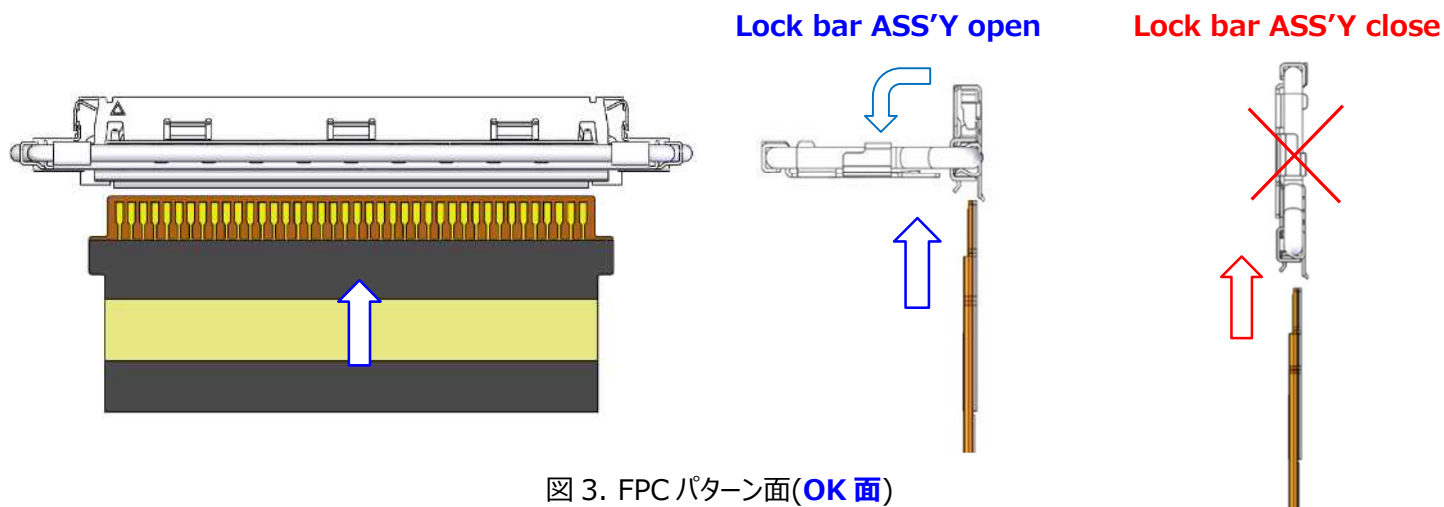


図 3. FPC パターン面(OK 面)

※注意事項

FPC を SHELL ASS'Y に挿入する際は Lock bar ASS'Y を閉じた状態で挿入しない様、ご注意願います。

Lock bar ASS'Y を閉じた状態で FPC を挿入すると、FPC と Lock Bar 先端が干渉して FPC の破損、組付け不良の原因となります。

また、本製品は図 4 の様に FPC のパターンを下に向けた状態での挿入はしないでください。

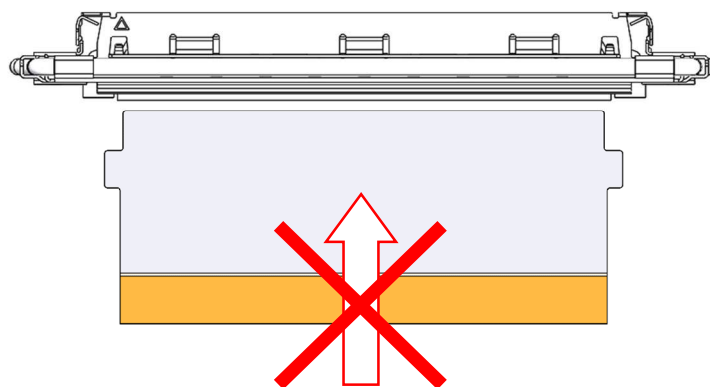


図 4. FPC パターン面(NG 面)

- ② 図 5 の様に、FPC 両端耳部が SHELL に入るまで仮挿入した後、SHELL 下面に沿わせながら奥まで水平に挿入する。

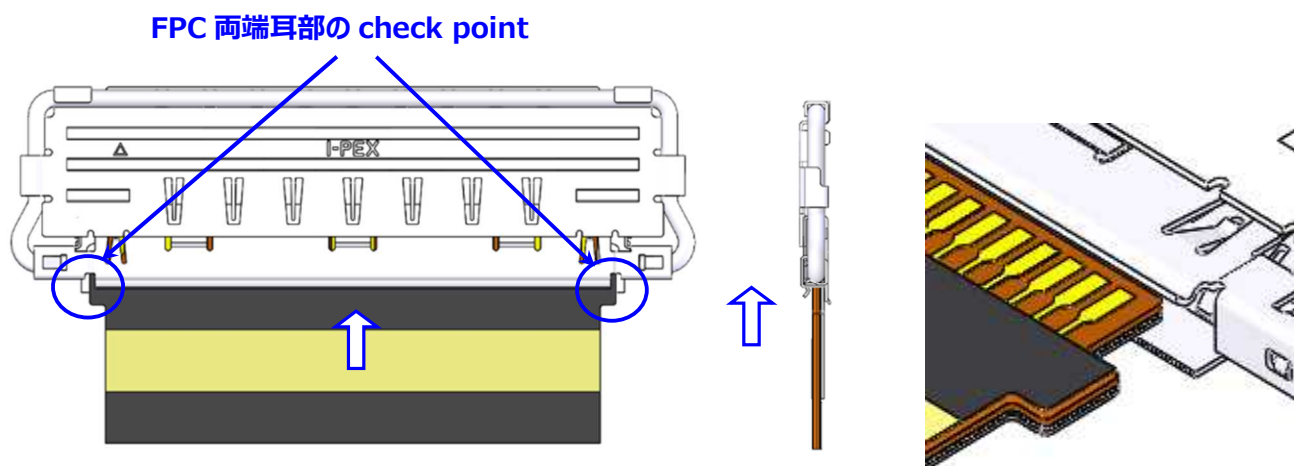


図 5. FPC 仮挿入位置 check point(両端耳部)

※注意事項

FPC を水平にした後に、挿入して下さい。

図 6 の様に、斜めの状態で押すと、FPC の破損の原因になります。



図 6. FPC 挿入(斜め状態 NG)

- ③ 図 7 の様に、FPC 挿入後の SHELL バネの位置が正常か確認する。

FPC 挿入後の SHELL バネ位置

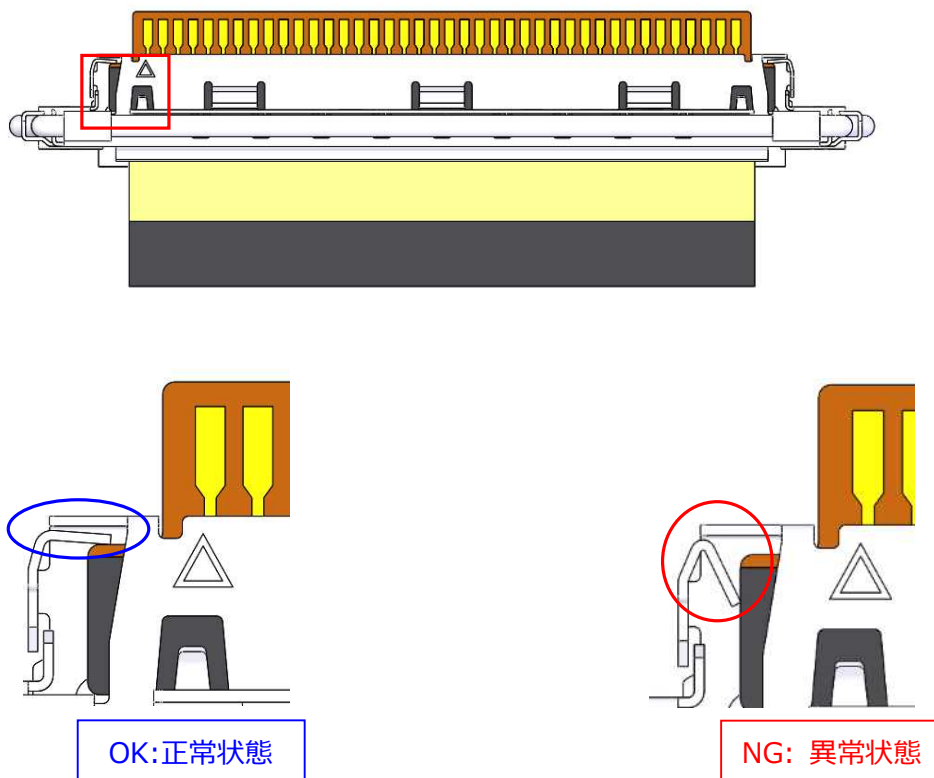
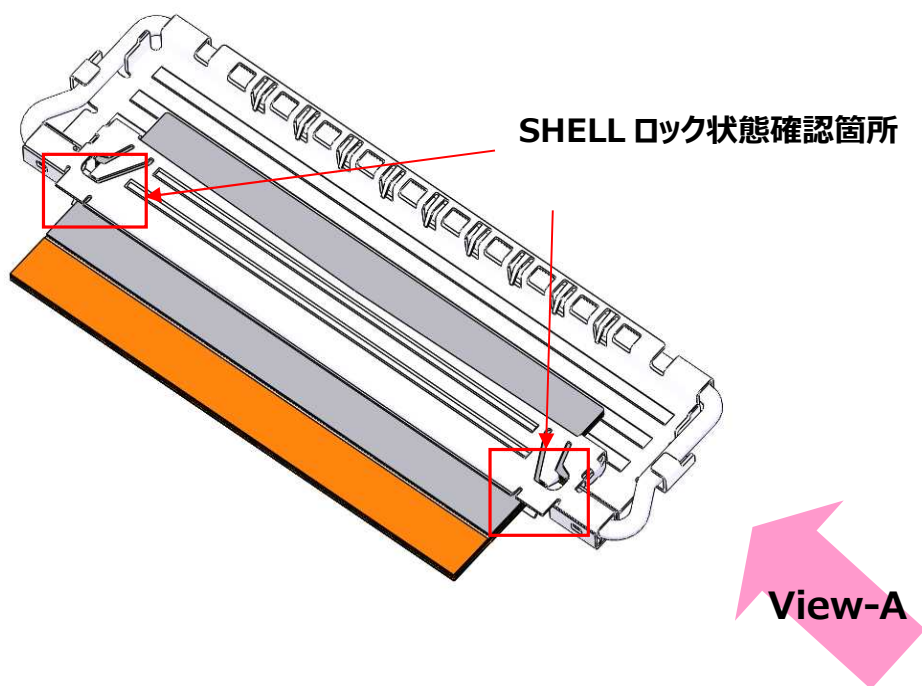
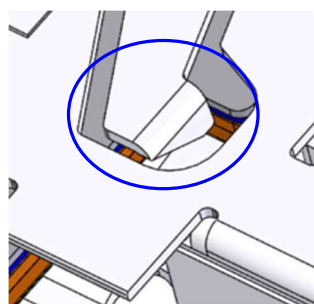


図.7 SHELL バネ位置

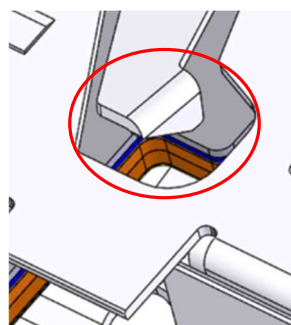
- ④ 図 8 の様に、FPC 挿入後に SHELL のロックが FPC に掛かっているか確認する。



SHELL ロック状態

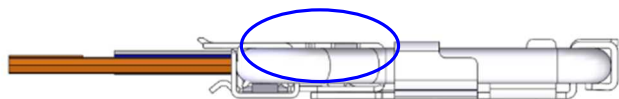


OK:正常状態

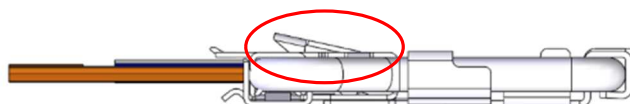


NG: Un-lock 状態

View-A



OK : 正常状態



NG: Un-lock 状態

図.8 SHELL ロック状態確認箇所

3-3. FPCとSHELLとの半田付け

図9の様に、FPCに半田付け部を設け、上下面共に半田付けを必ず実施してください。

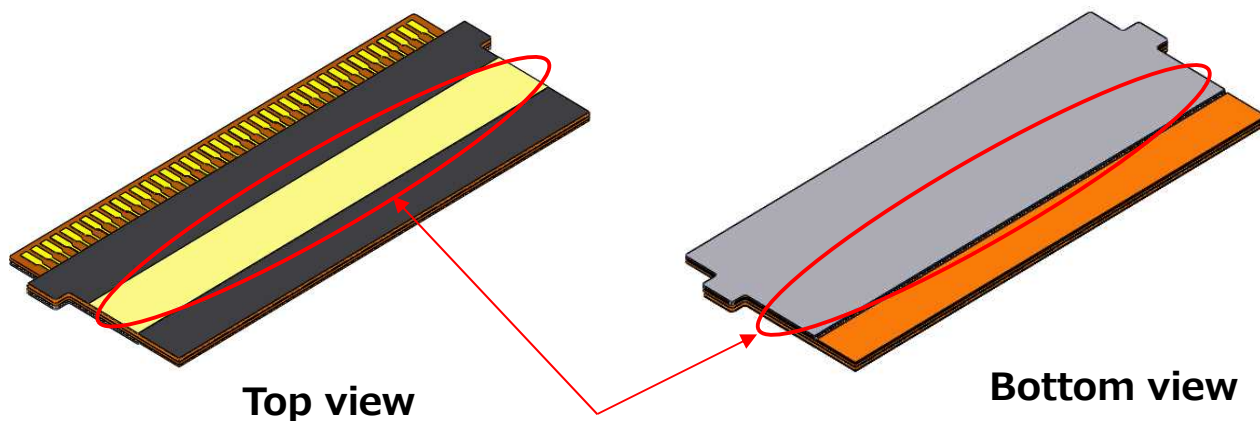


図9. FPC半田付け箇所

① 図10の様に、SHELLとFPCを半田付けする(裏表:各3箇所)。

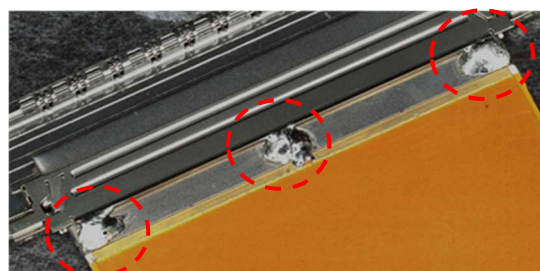
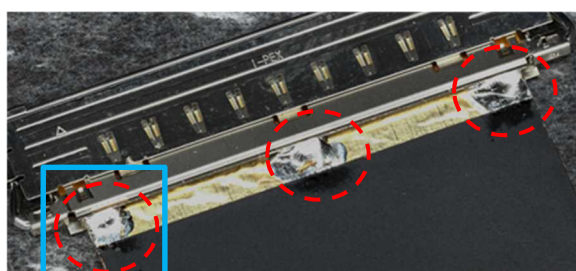
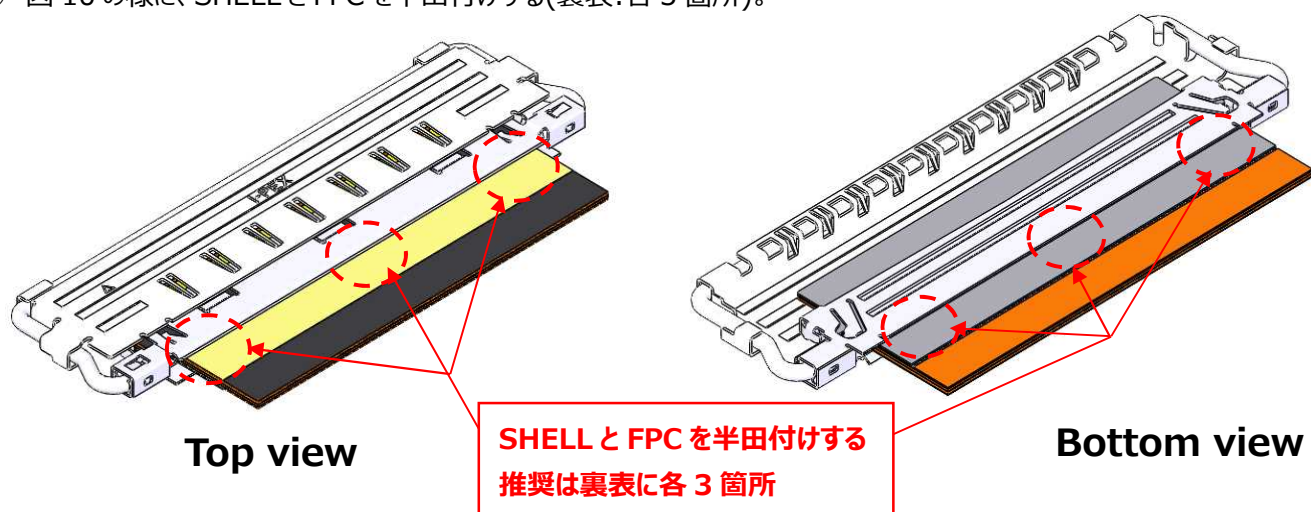


図10. SHELLとFPCの半田付け箇所

② 図 11 の様に、SHELL と FPC を適切な半田付け量で半田する。

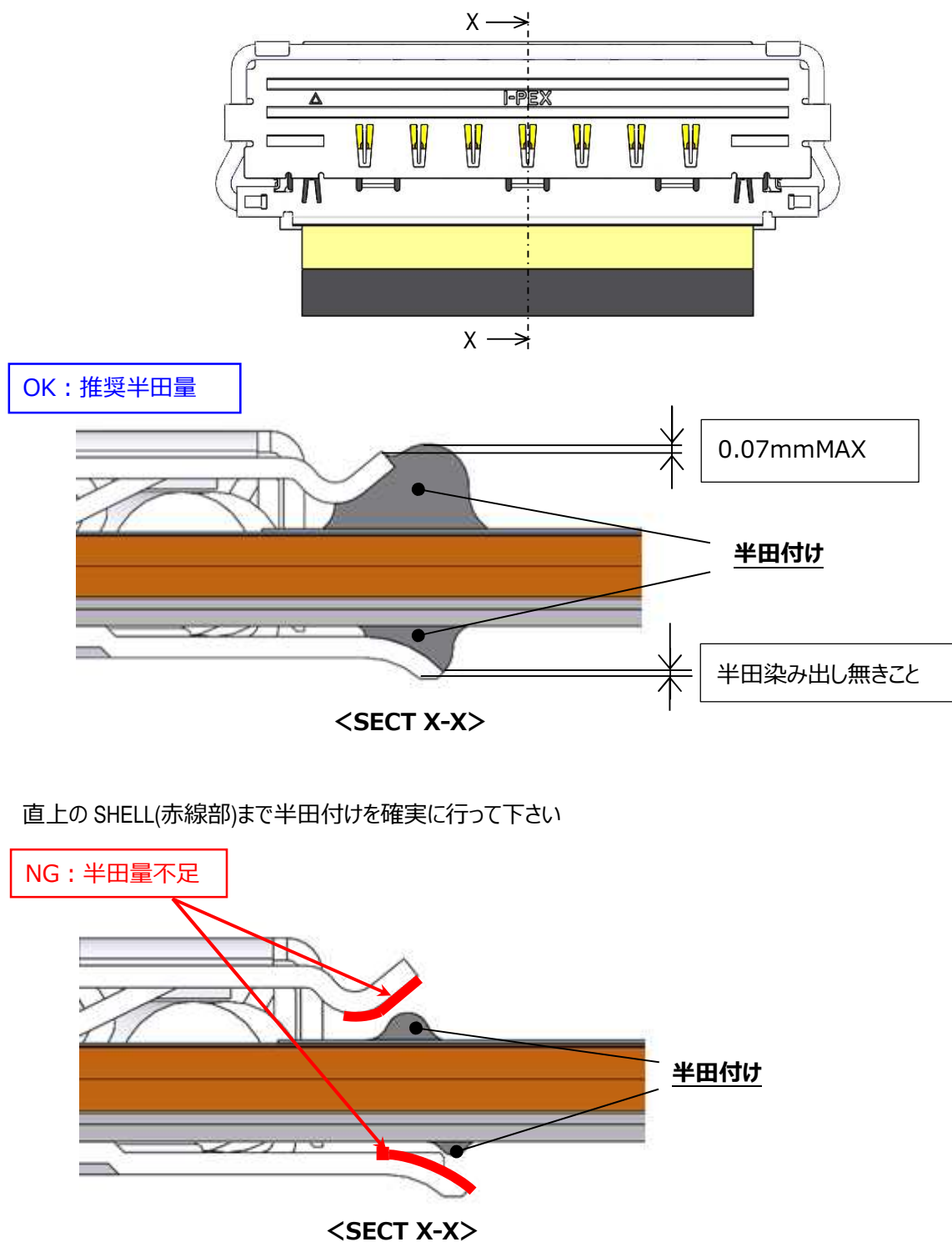
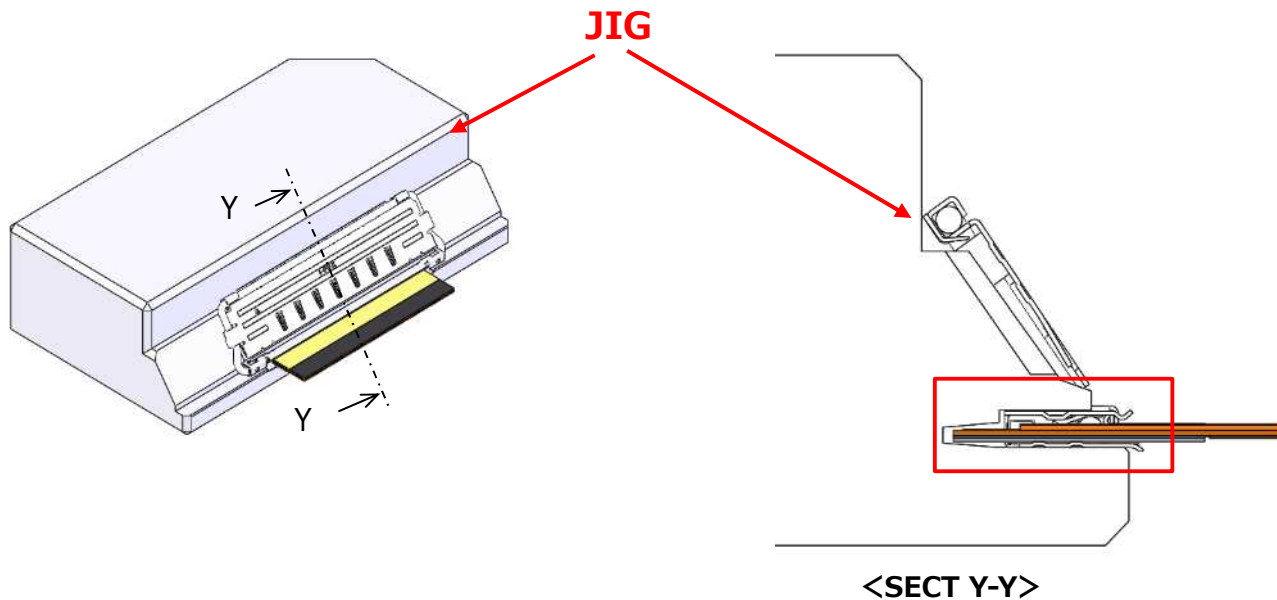


図 11. SHELL と FPC の半田付け量

※半田付け時の注意事項

CABLINE-CA IIF の板厚が 0.08mm であるため、FPC 挿入時に SHELL の上下が撓むことがあります。半田付けを実施する際は、SHELL の上下面を押えて半田付けを行ってください。

例



SHELL 上面を保持

SHELL 下面を保持