

CABLINE®-CAF

Part No. 20858-0\*\*T-01

Assembly Manual

3	S25493	2025/12/12	T.Onishi	M.Muro	T.Masunaga
2	S24190	2024/05/20	T. Minohara	M. Muro	T. Masunaga
1	S19186	2019/03/28	K. Hara	T. Masunaga	Y. Shimada
0	S19118	2019/02/25	S. Yamaguchi	T. Masunaga	Y. Shimada
Rev.	ECN	Date	Prepared by	Checked by	Approved by

## 1. 目的

CABLINE-CAF において、FPC の組み付けについて明記する。

## 2. 適用コネクタ

品名 : CABLINE-CAF plug shell assembly

品番 : 20858-0\*\*T-01

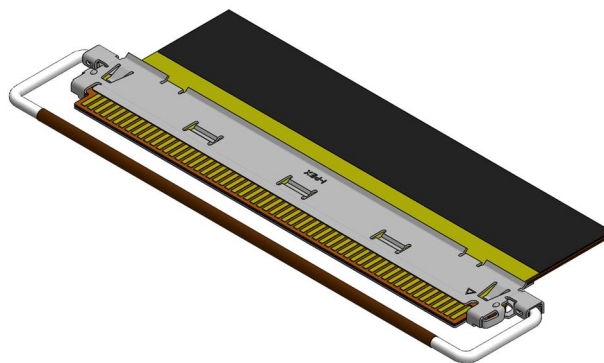


図. 1 Shell Assembly with FPC

## 3. コネクタ納品状態

Shell Assembly はトレイに梱包された状態にて納品されます。

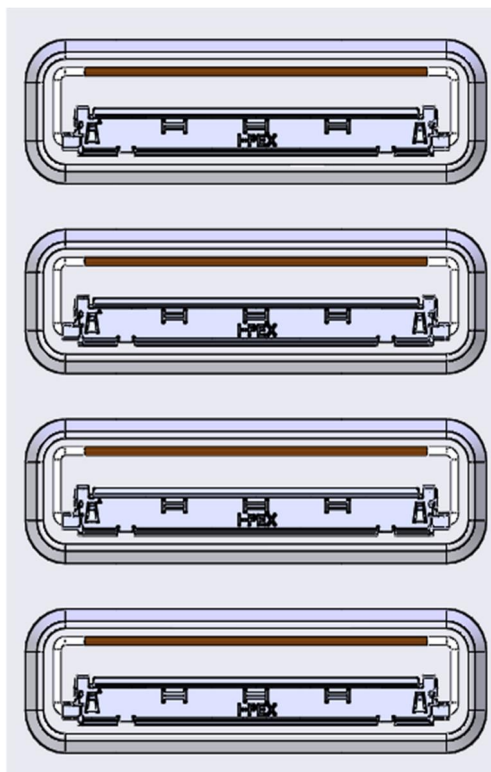


図. 2 トレー梱包状態

## 4. FPC 組付け

4-1. FPC の信号パターン面を上に向けて shell に対し水平に挿入する。

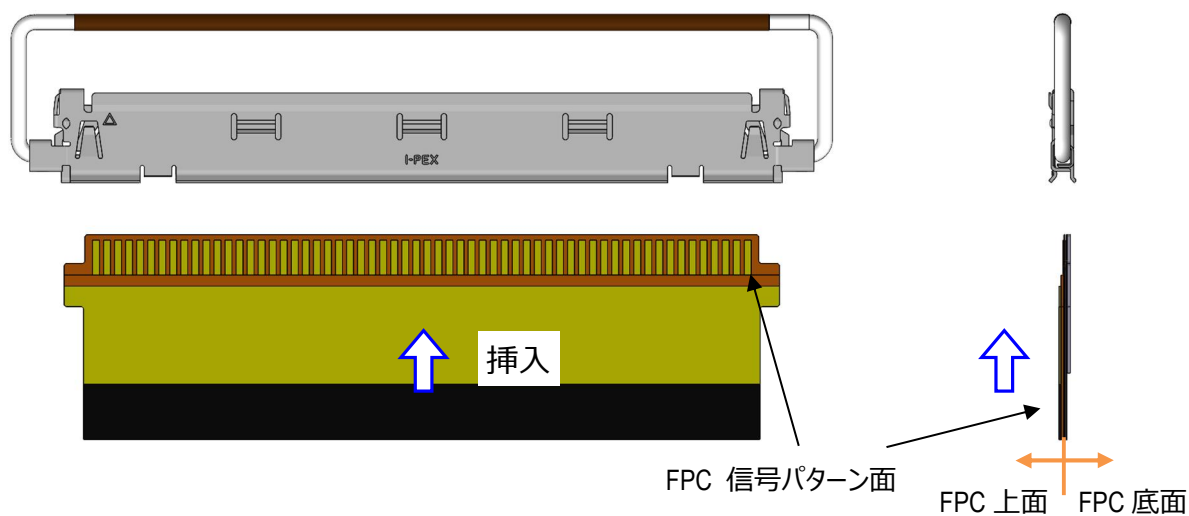


図. 3 FPC と shell assembly の挿入状態

## 注意事項 1

FPC を shell assembly に挿入する際は、FPC 底面を上に向けた状態で挿入しないで下さい。

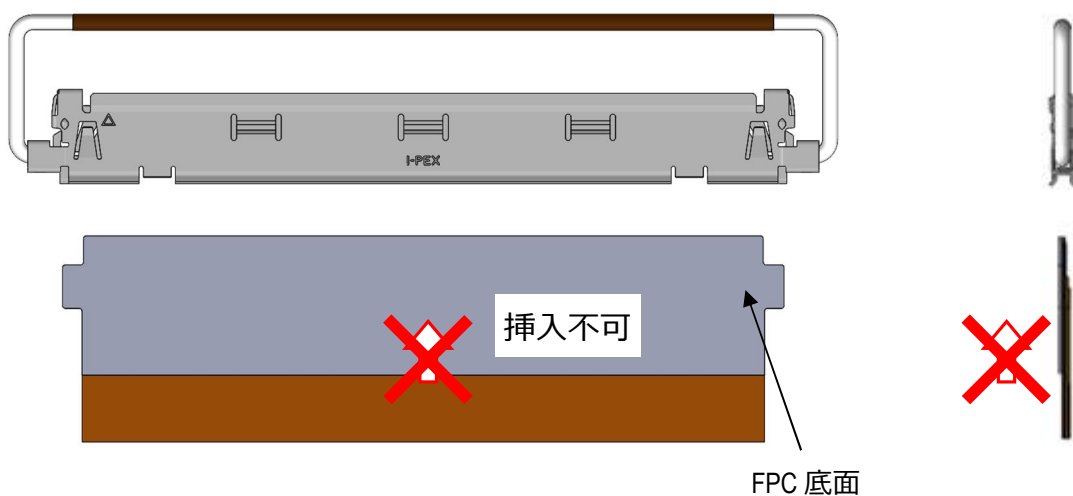


図. 4 FPC 挿入面(NG)

- 4-2. FPC 耳部の先端と shell locks が接触するまで仮挿入を行う。  
shell 下面に沿わせながら奥まで水平に挿入する。

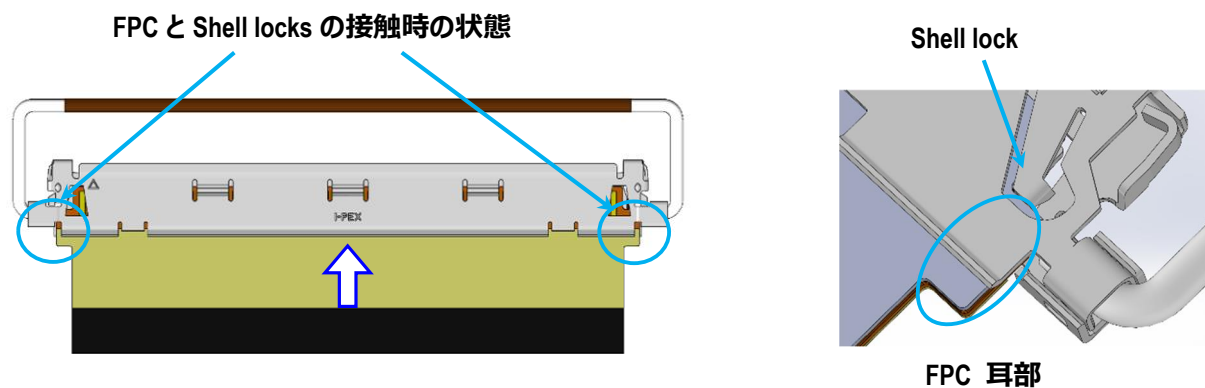


図. 5 FPC 仮挿入位置

注意事項 2

FPC を斜めの状態で挿入した場合、FPC が変形や破損する可能性があります。

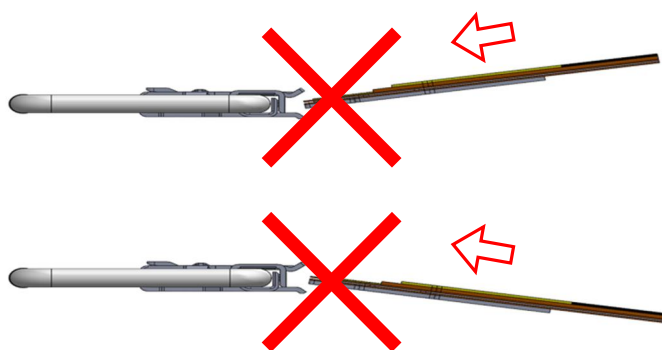


図. 6 FPC 挿入方法(NG)

4-3. FPC 挿入後に、shell spring が正常状態の位置にあるか確認する。

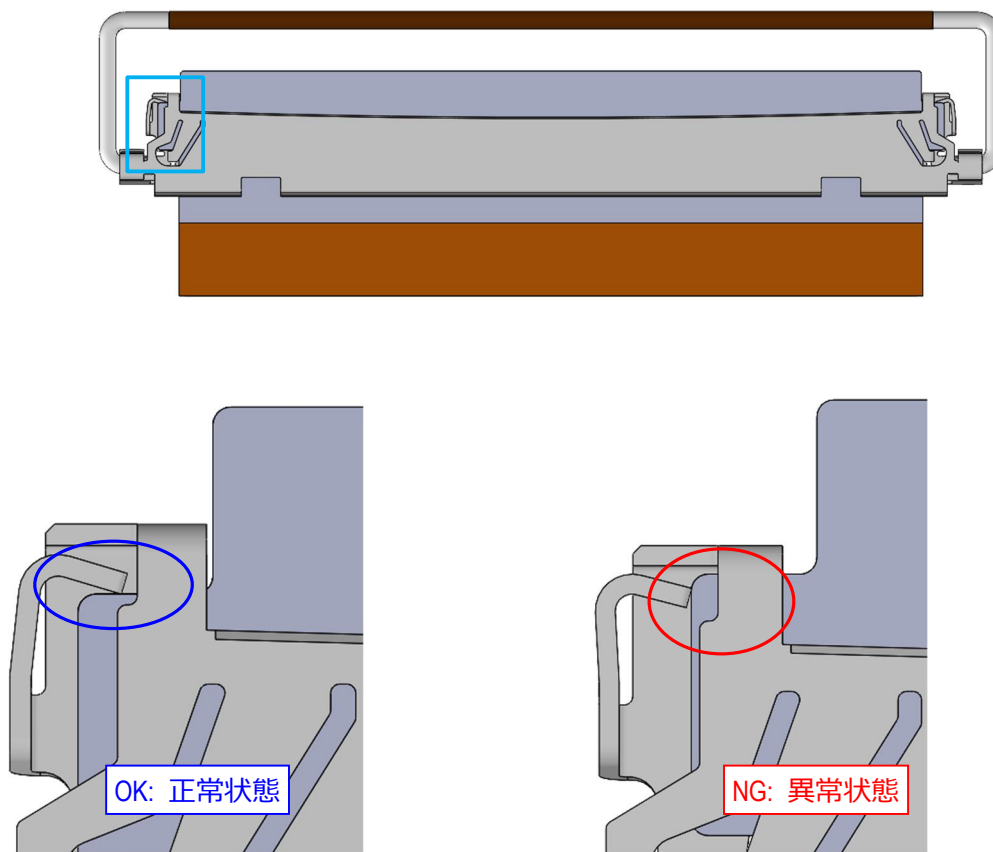


図. 7 FPC 挿入後の Shell Spring 位置

4-4. FPC 挿入後に、shell locks が FPC 耳部後端に掛かっているか確認する。

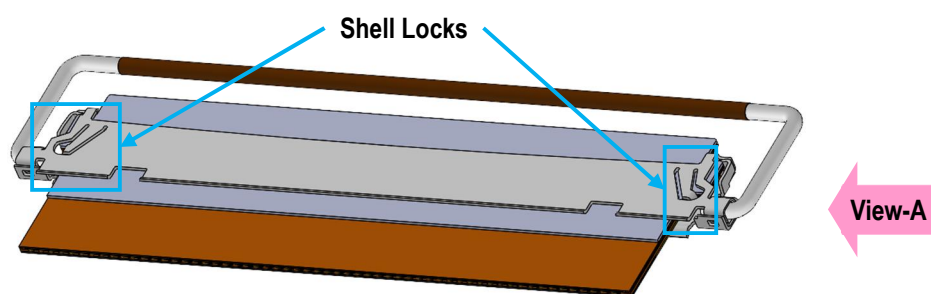
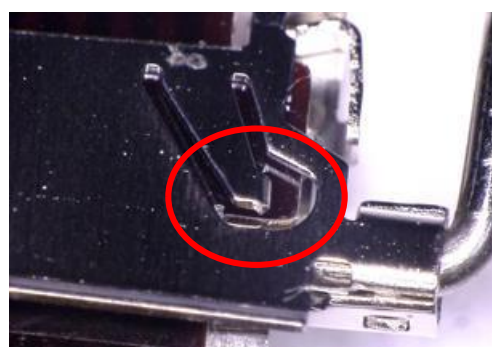


図. 8 Shell Locks

## Shell ロック部のロック状態



Lock 状態

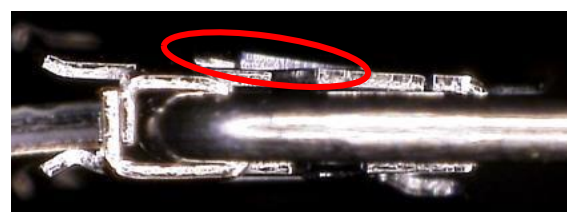


Unlock 状態

## View-A



Lock 状態



Unlock 状態

写真. 1 Shell locks ロック状態確認箇所

## 5. FPC 半田付け

## FPC の準備

半田付け箇所が FPC の上面にある事を確認する。

FPC の詳細形状・構造については図面を参照お願い致します。

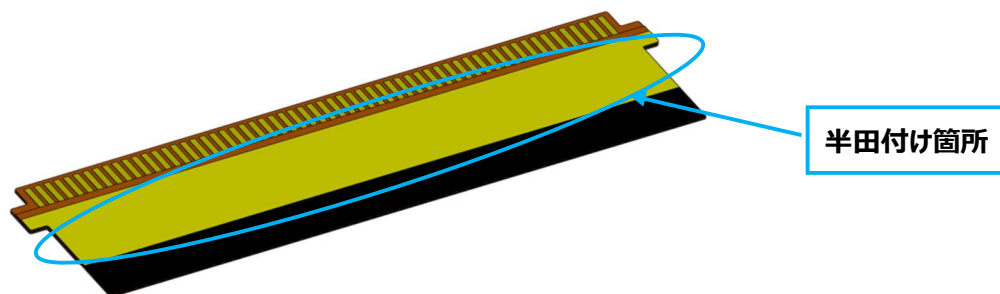


図. 9 FPC 半田付け箇所

## JIG の準備

FPC 半田中に、半田過多により shell が撓むことがありますので、上面・下面の両方を抑える Jig を使用してください。

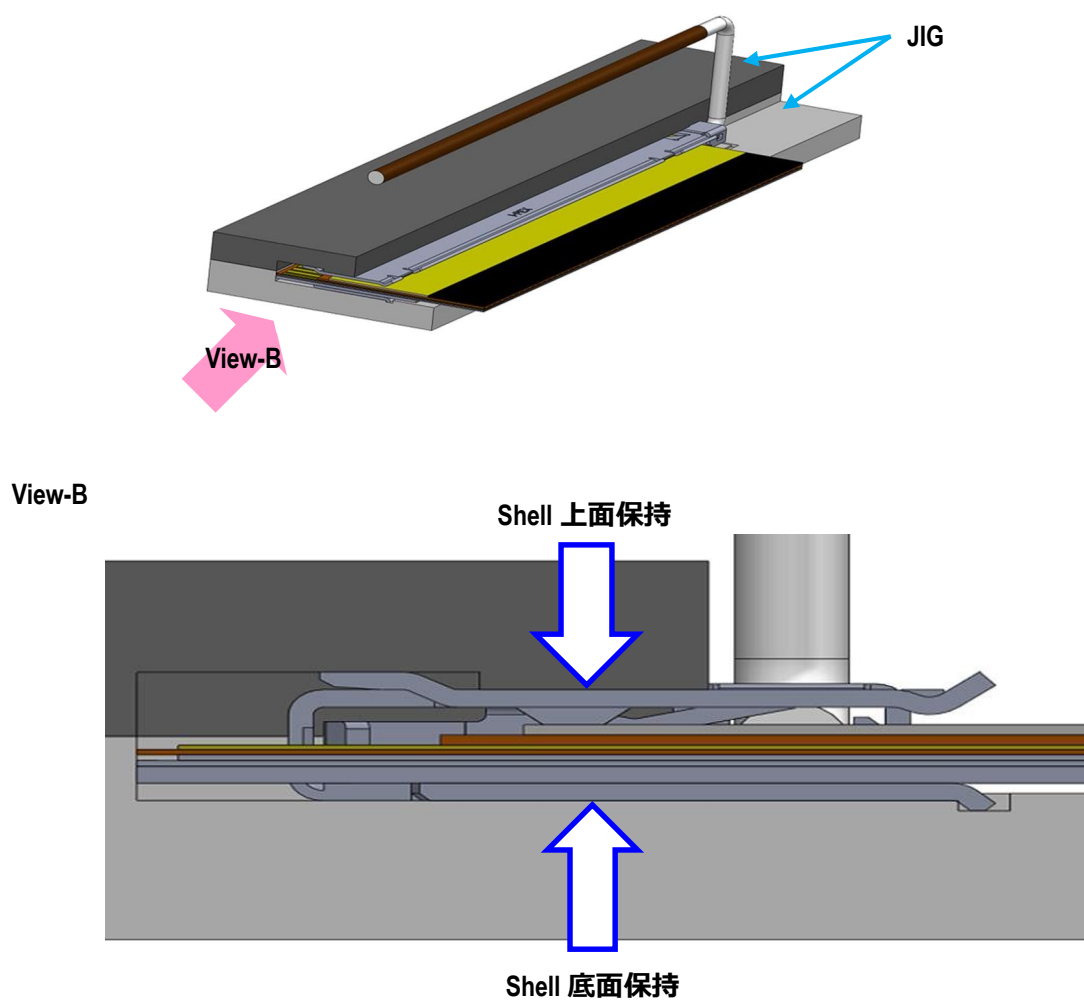


図. 10 Jig イメージ

5-1. FPC と shell を半田付けする。(推奨: 上面に 2箇所)

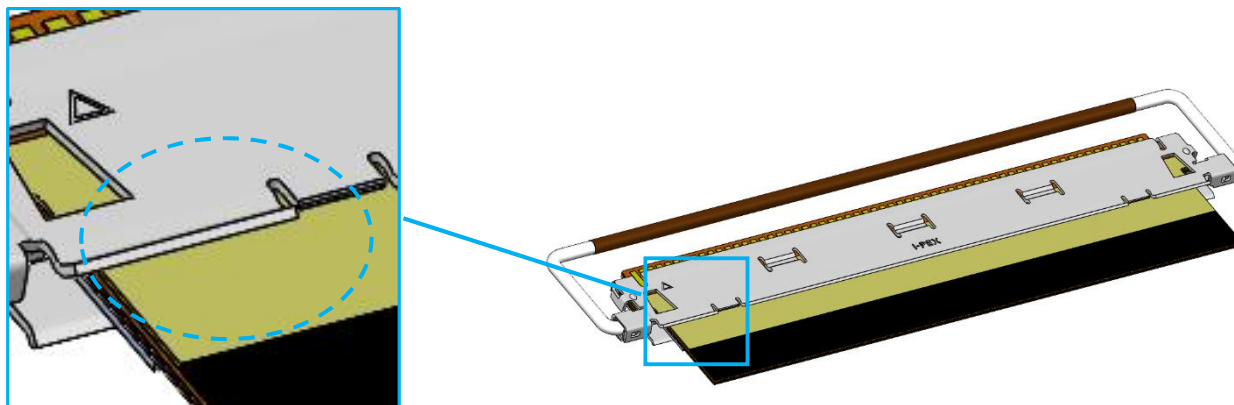


図. 11 FPC 半田付け箇所

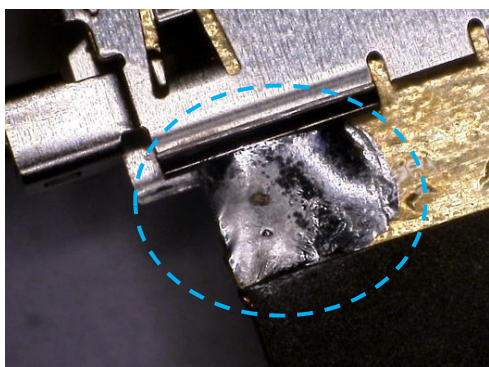


写真. 2 FPC 半田付け参考例

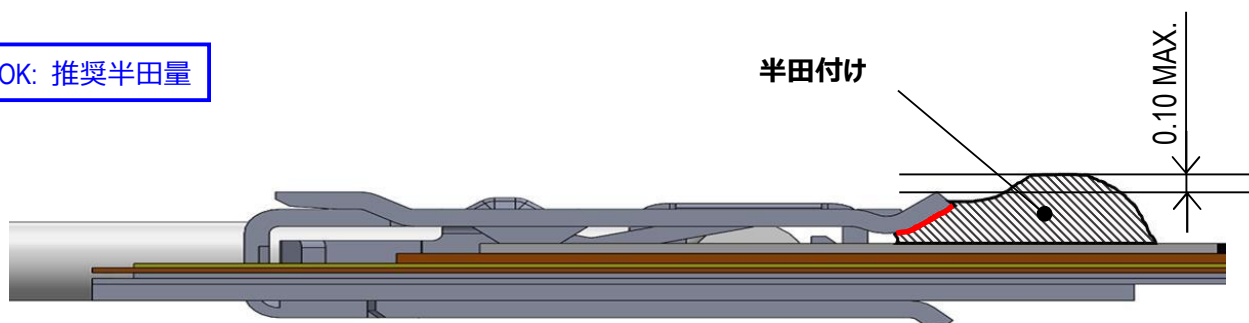


5-2. FPC と shell を半田付け時は、下図のはんだ量を参考に半田付けする。



写真. 3 Shell と FPC の半田付け

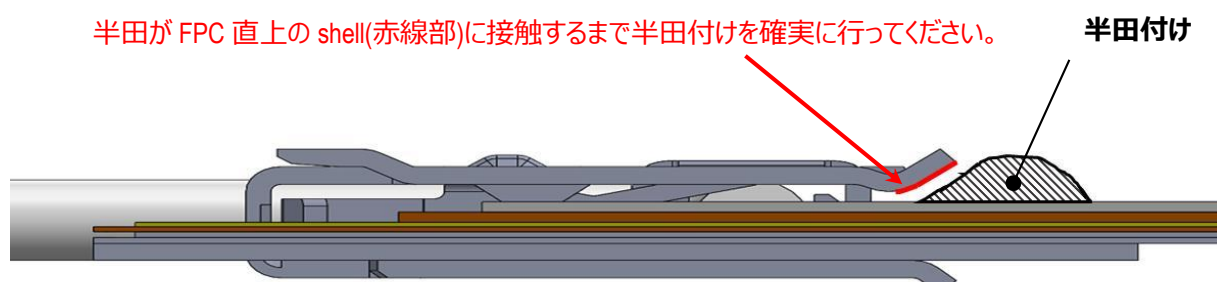
OK: 推奨半田量



SECT X-X

NG: 半田量不足

半田が FPC 直上の shell(赤線部)に接触するまで半田付けを確実に行ってください。



SECT X-X

図. 12 半田量

## 注意事項 3

ロックバーを横方向に開いたり、shell 方向へ押さないでください。ロックバーが外れる恐れがあります。

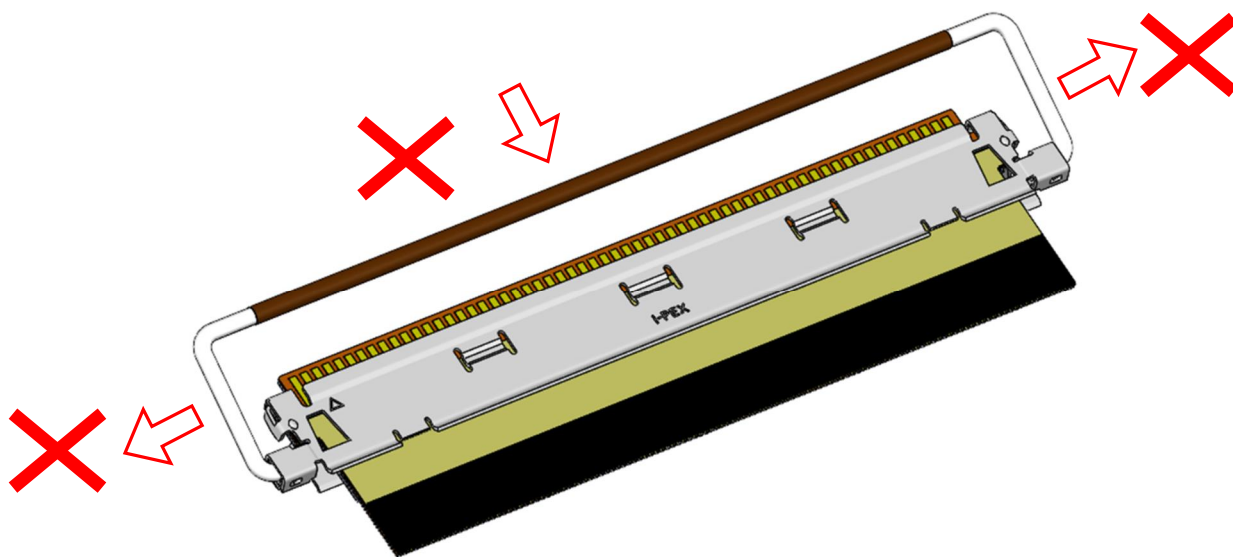


図 13. ロックバー取扱い(NG)

## 注意事項 4

外れたロックバーを再び取り付けて使用しないでください。変形し機能を満たさない恐れがあります。

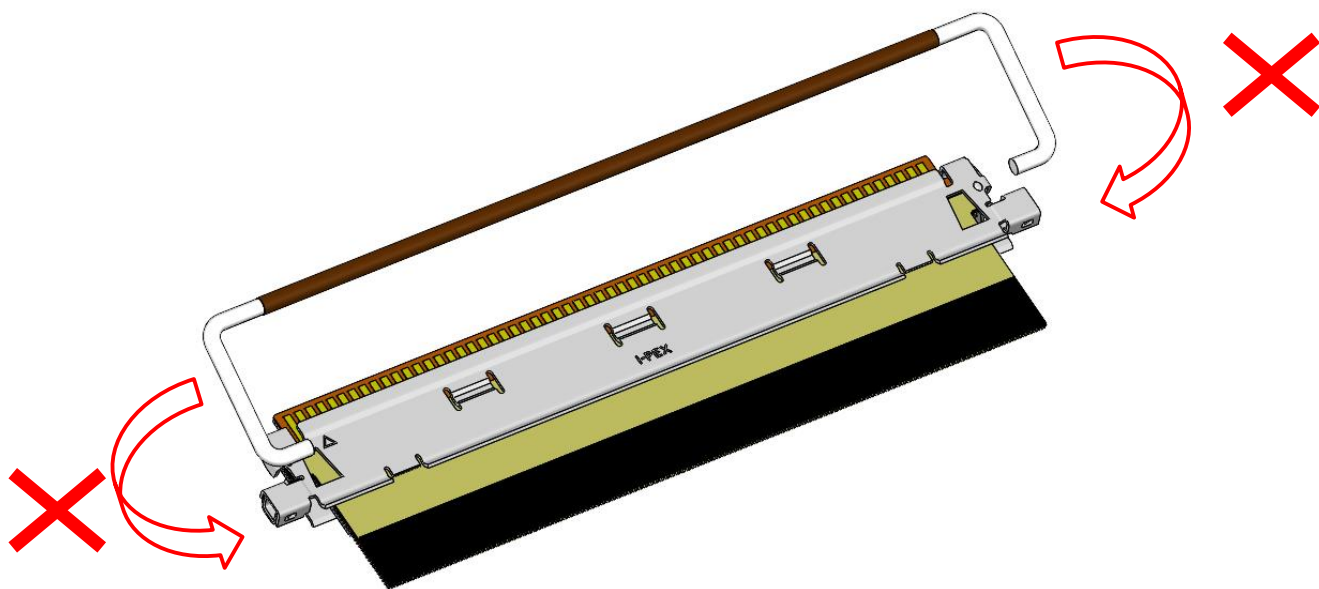


図 14. ロックバー再取り付け(NG)