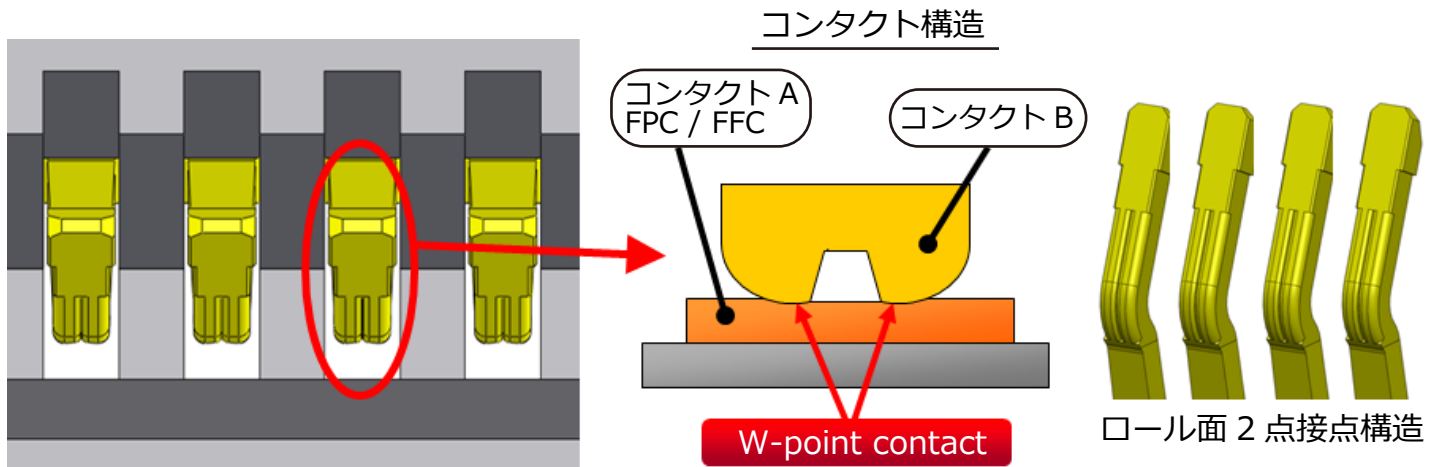


W-point contact



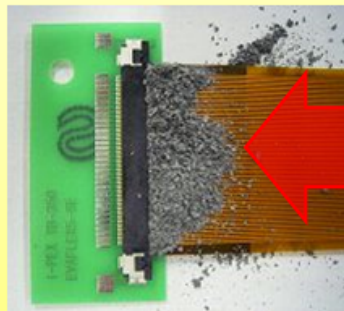
片方のコンタクト接点部を 2 点接点形状に加工しました。
 コネクタの小型化に伴い顕在化してきた、浮遊ゴミ・コンタミに対し、
 確実なワイピング効果が得られ、ゴミ・コンタミ等による導通不良の
 リスク軽減に効果を発揮します。

W-Point コンタクトのワイピング効果

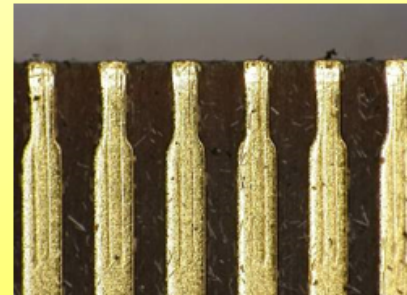
試験前 FPC



嵌合状態



摺動痕 SEM 写真



*Example : EVAFLEX®5-SE